

7+1 İşveren Memnuniyet Anketi Analiz Raporu

2024-2025 Güz Yarıyılı

Şubat, 2025

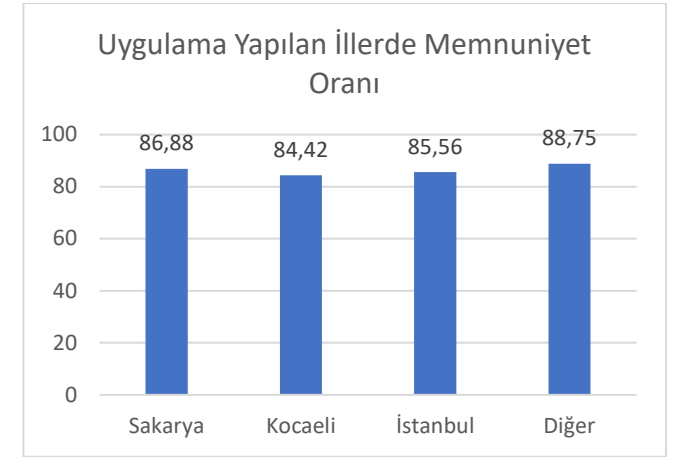
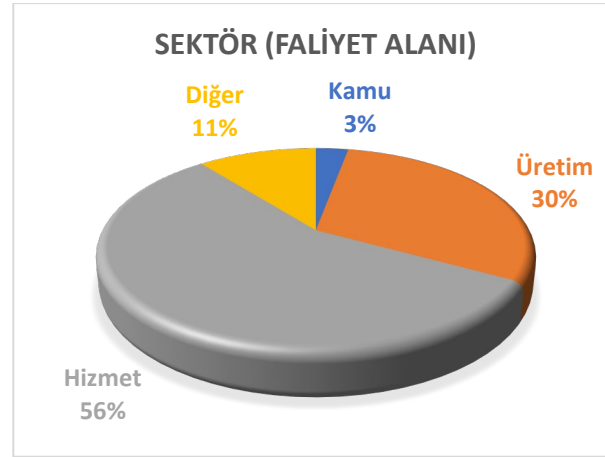
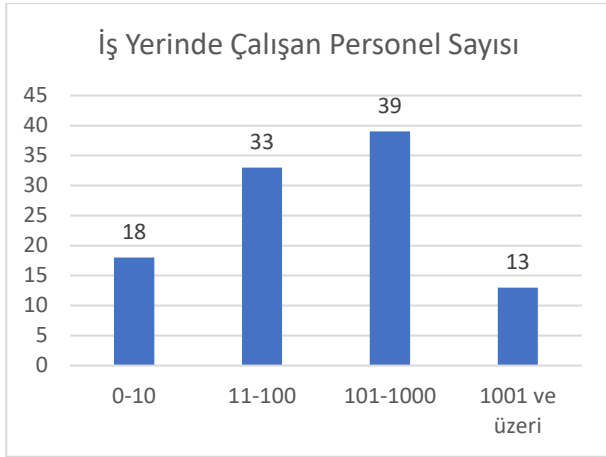
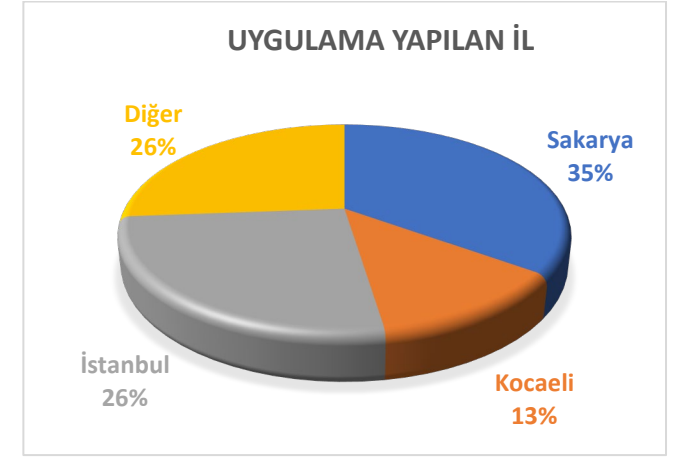
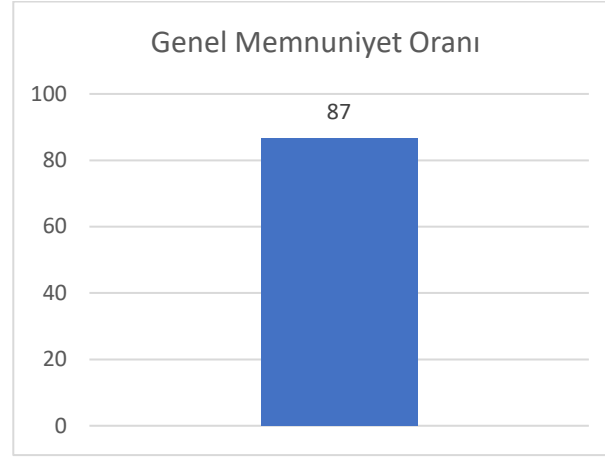
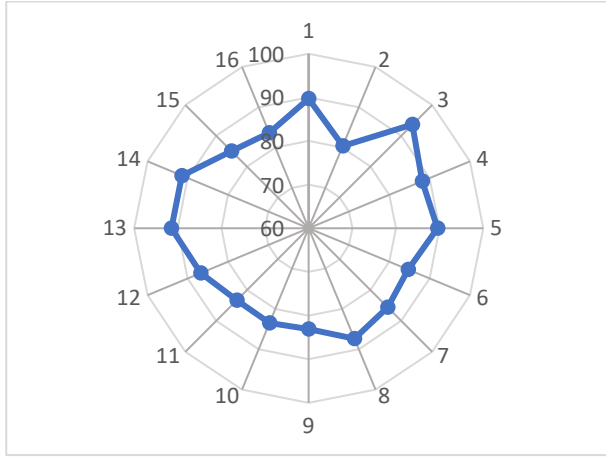
GENEL	Kesinlikle Katılmıyorum		Katılmıyorum		Ne Katılıyorum Ne Katılmıyorum		Katılıyorum		Kesinlikle Katılıyorum		Ortalama	%
	Frekans	%	Frekans	%	Frekans	%	Frekans	%	Frekans	%		
Toplam	18	1,09	48	2,91	98	5,95	683	41,44	801	48,60	4,34	86,71

+1 EĞİTİM MODELİ İLE İLGİLİ SORULAR	Kesinlikle Katılmıyorum		Katılmıyorum		Ne Katılıyorum Ne Katılmıyorum		Katılıyorum		Kesinlikle Katılıyorum		Ortalama	%
	Frekans	%	Frekans	%	Frekans	%	Frekans	%	Frekans	%		
1 +1 Uygulamalı Eğitim Modeli genel olarak beklentilerimi karşıladı.	0	0,00	1	0,97	3	2,91	44	42,72	55	53,40	4,49	89,71
2 +1 Uygulamalı Eğitim Modeli hakkında bilgilendirme yapılmıştır.	3	2,91	10	9,71	12	11,65	35	33,98	43	41,75	4,02	80,39
3 Öğrenci, öngörülen sürede İşyeri Uygulamasına başlamıştır.	0	0,00	0	0,00	0	0,00	33	32,04	70	67,96	4,68	93,59
4 +1 Uygulamalı Eğitim Modeli, nitelikli işgücü ihtiyacımı gidermede etkilidir.	0	0,00	3	2,91	4	3,88	44	42,72	52	50,49	4,41	88,16
5 +1 Uygulamalı Eğitim Modeli, Üniversite-Sanayi işbirliğine olumlu katkı sağlamıştır.	0	0,00	1	0,97	4	3,88	43	41,75	55	53,40	4,48	89,51
6 +1 Uygulamalı Eğitim Modeli otomasyon sistemi (MUYS), anlaşılabilir ara yüze sahiptir.	2	1,94	4	3,88	6	5,83	47	45,63	44	42,72	4,23	84,66
7 Yerleştirilen öğrencinin okulundaki bölümüyle kolayca iletişim sağlanmaktadır.	1	0,97	3	2,91	9	8,74	43	41,75	47	45,63	4,28	85,63
8 Öğrenciye not verilen "İşyeri Değerlendirme Formu" yeterlidir.	1	0,97	3	2,91	6	5,83	40	38,83	53	51,46	4,37	87,38
Toplam	7	0,85	25	3,03	44	5,34	329	39,93	419	50,85	4,37	87,38

İŞ YERİ İLE İLGİLİ SORULAR	Kesinlikle Katılmıyorum		Katılmıyorum		Ne Katılıyorum Ne Katılmıyorum		Katılıyorum		Kesinlikle Katılıyorum		Ortalama	%
	Frekans	%	Frekans	%	Frekans	%	Frekans	%	Frekans	%		
9 Danışman öğretim elemanının işyerini ziyaret etmesinden memnunum.	2	1,94	7	6,80	11	10,68	36	34,95	47	45,63	4,16	83,11
10 Danışman öğretim elemanı, modelin işleyişine katkı sağlamaktadır.	2	1,94	5	4,85	9	8,74	44	42,72	43	41,75	4,17	83,50
11 Danışman öğretim elemanının işyeri ile iletişiminden memnunum.	2	1,94	5	4,85	9	8,74	45	43,69	42	40,78	4,17	83,30
Toplam	6	1,94	17	5,50	29	9,39	125	40,45	132	42,72	4,17	83,30

ÖĞRENCİ İLE İLGİLİ SORULAR	Kesinlikle Katılmıyorum		Katılmıyorum		Ne Katılıyorum Ne Katılmıyorum		Katılıyorum		Kesinlikle Katılıyorum		Ortalama	%
	Frekans	%	Frekans	%	Frekans	%	Frekans	%	Frekans	%		
12 Öğrencinin teorik bilgisi İşyeri Uygulaması için yeterlidir.	1	0,97	1	0,97	3	2,91	55	53,40	43	41,75	4,34	86,80
13 Öğrenci, işyerine kolaylıkla uyum sağlamıştır.	1	0,97	1	0,97	0	0,00	37	35,92	64	62,14	4,57	91,46
14 Öğrenci, kendini geliştirme yönünde yeterli çabayı göstermiştir.	1	0,97	1	0,97	0	0,00	37	35,92	64	62,14	4,57	91,46
15 İşyeri Uygulaması yapan öğrenciyi mezuniyet sonrası işe almak isterim.	1	0,97	1	0,97	10	9,71	50	48,54	41	39,81	4,25	85,05
16 Gelecek dönemlerde yeni öğrenci talep etmek isterim.	1	0,97	2	1,94	12	11,65	50	48,54	38	36,89	4,18	83,69
Toplam	5	0,97	6	1,17	25	4,85	229	44,47	250	48,54	4,38	87,69

Katılımcı Sayısı : 103



Memnuniyetin yüksek olduğu alanlar

Soru No	5	1	13	14	3
%	95	96	98	98	100

Kararsızların yüksek olduğu alanlar

Soru No	7	15	9	2	16
%	9	10	11	12	12

İyileştirme uygulanabilir alanlar

Soru No	6	10	11	9	2
%	6	7	7	9	13