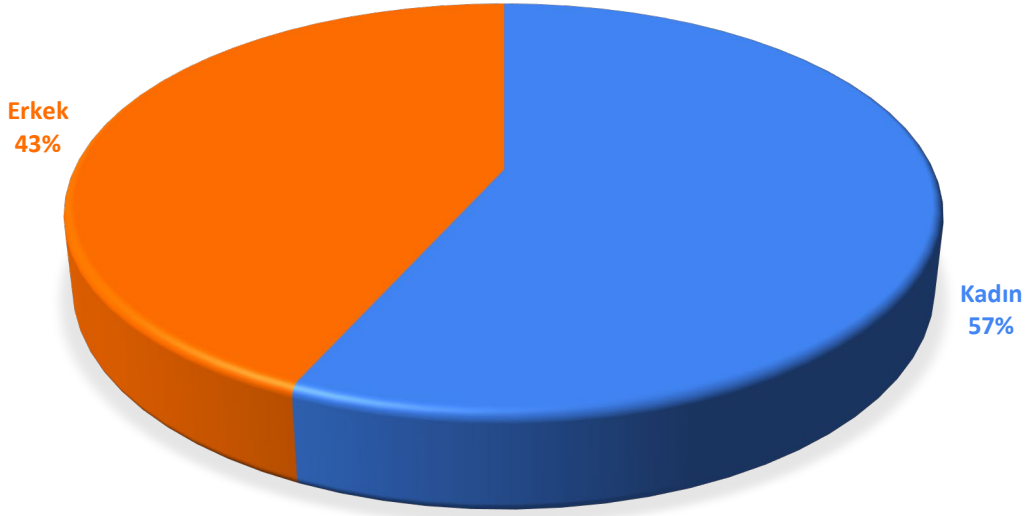


Öğrenci Memnuniyeti Anketi Analiz Raporu

2024 Yılı

Ocak, 2025

CİNSİYETİNİZ?



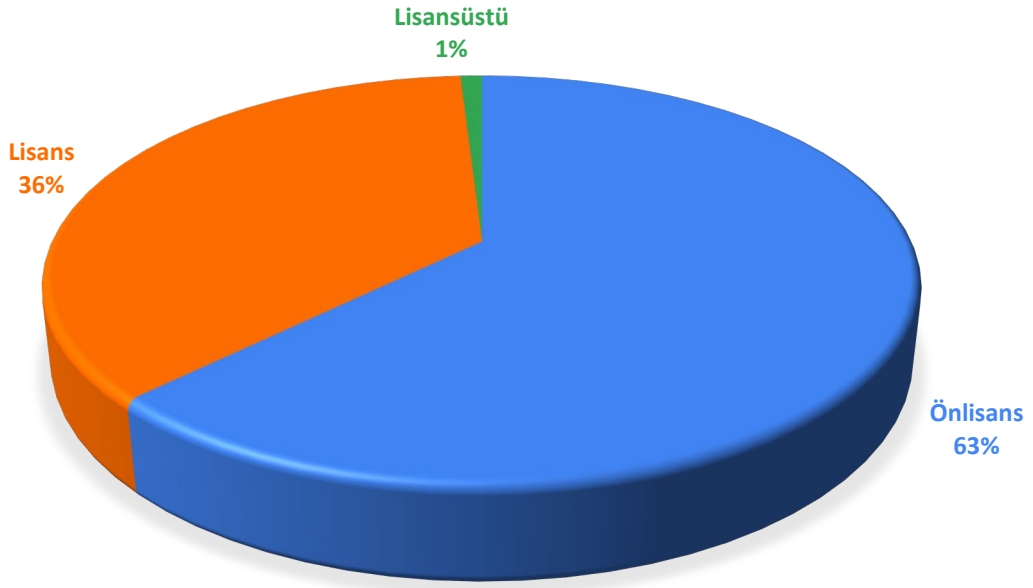
2024 Yılı Öğrenci Memnuniyeti anketine cevap veren katılımcıların %57'si kadın, %43'ü erkektir.

YAŞINIZ?



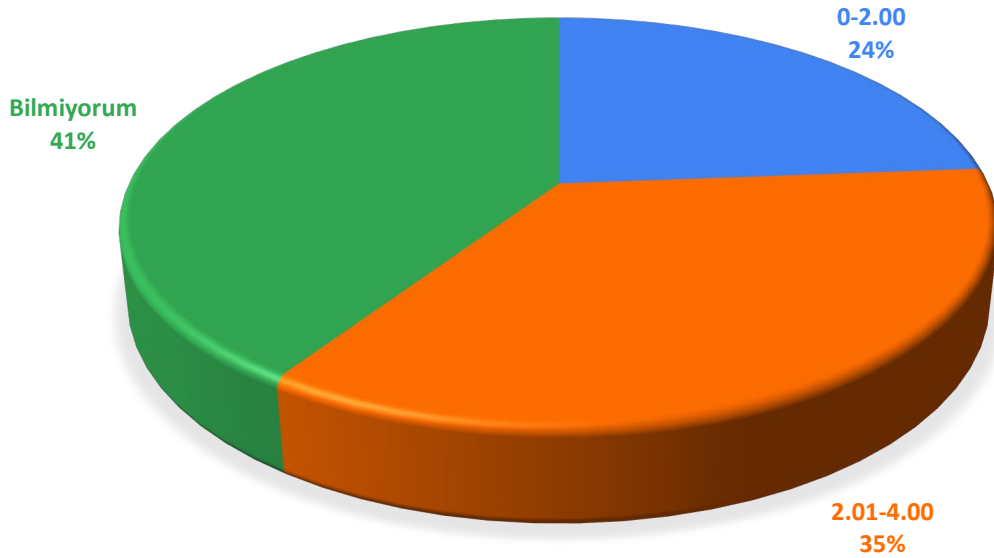
Katılımcıların %63'ü 17-20 yaş aralığında, %26'sı 21-23 yaş aralığında, %11'i 24 ve üzeri yaştadır.

ÜNİVERSİTEMİZDE HANGİ DÜZEYDE ÖĞRENİM GÖRÜYORSUNUZ?

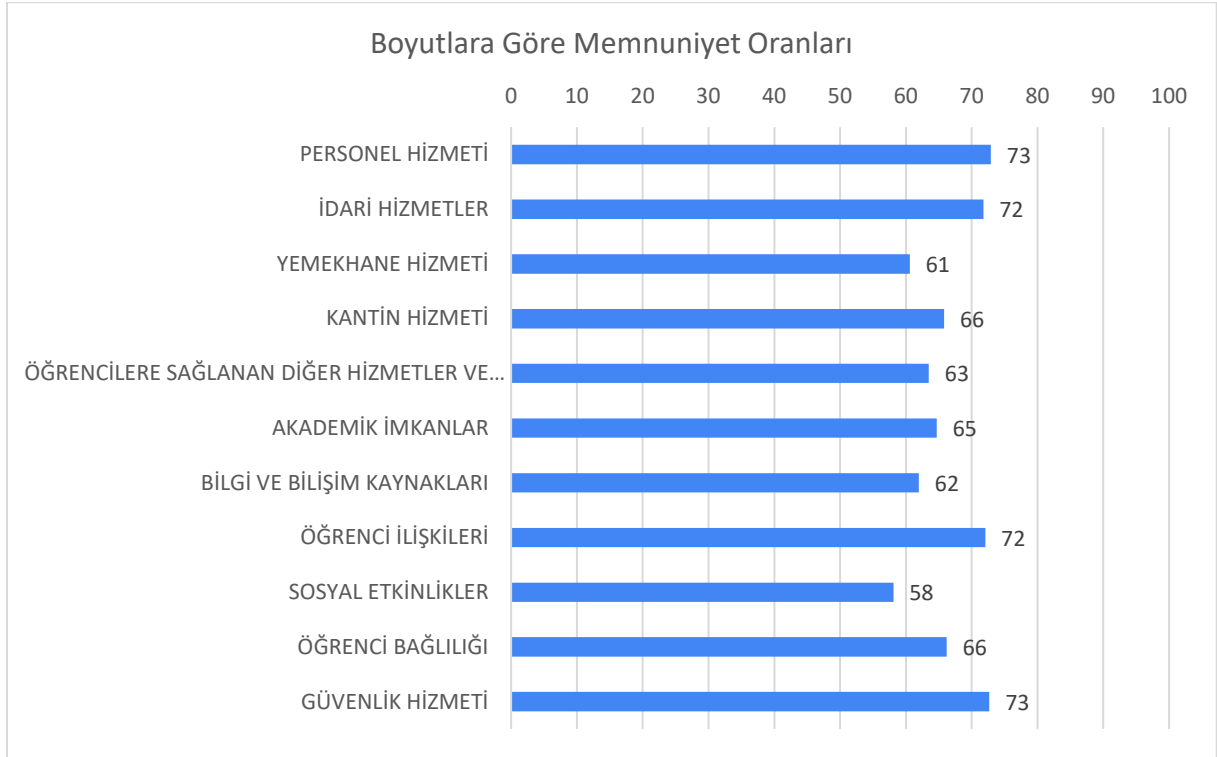


Katılımcıların %63'ü önlisans %36'sı lisans ve %1'i lisansüstünde öğrenim görmektedir.

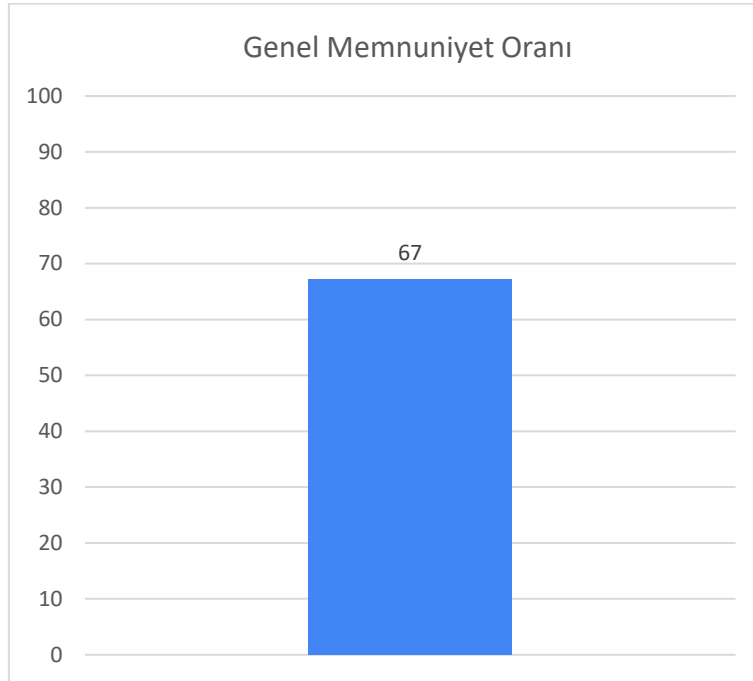
ŞU ANA KADAR Kİ GENEL NOT ORTLAMANIZ?



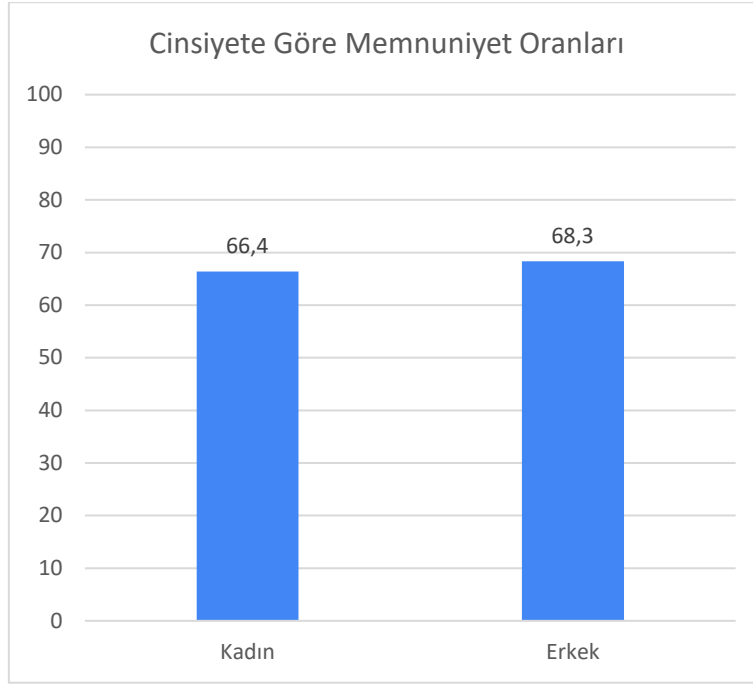
Katılımcıların %24'ü not ortalamasının 0-2.00 aralığında, %35'i not ortalamasının 2.01-4.00 aralığında olduğunu belirtmekte ve %41'i not ortalamasına bakmadığını ifade etmektedir.



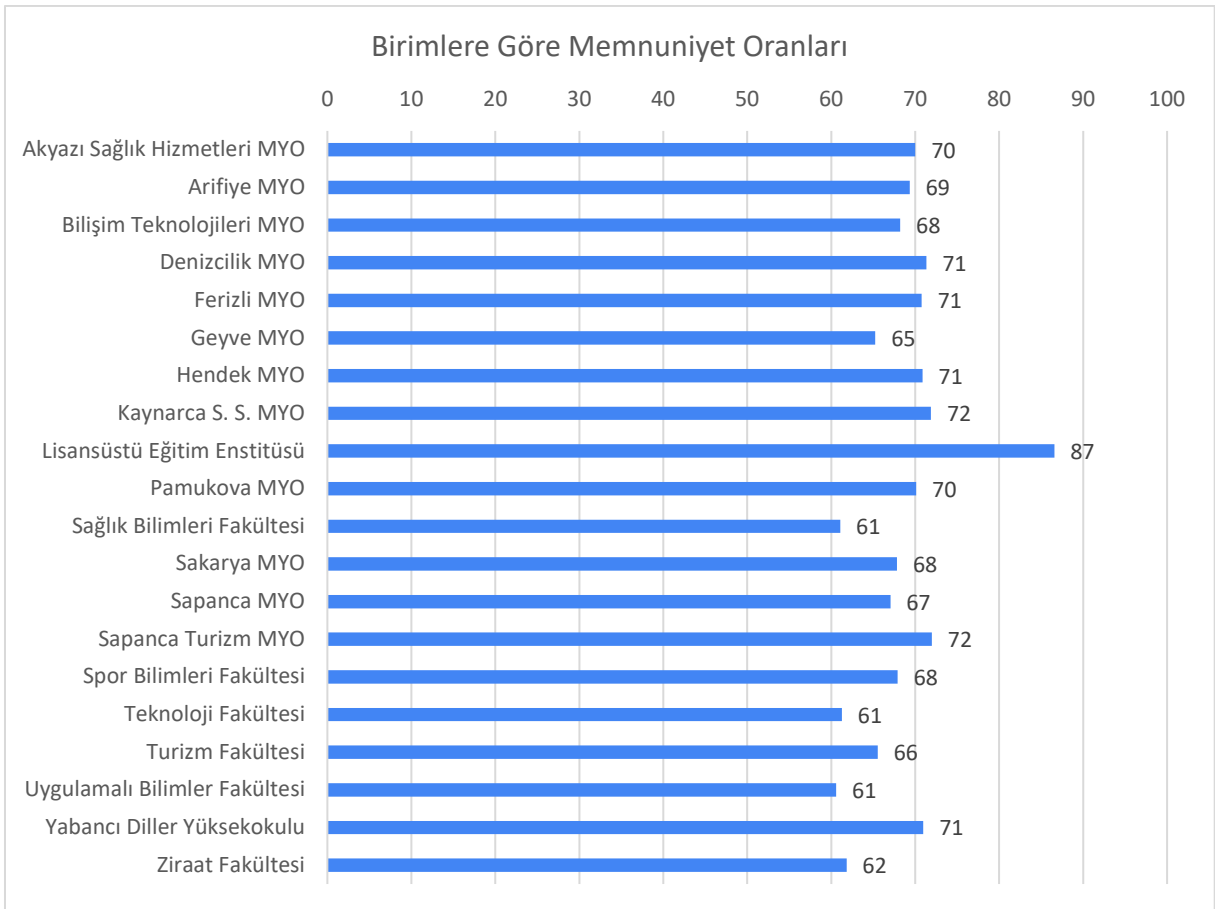
Katılımcıların en çok memnun olduğu alanlar güvenlik hizmeti, personel hizmeti, idari hizmetler ve öğrenci ilişkileri olurken; en az memnun olduğu alanlar sosyal etkinlikler ve yemekhane hizmeti olduğu görülmektedir.



Genel memnuniyetin %67 olup ortalamanın üzerinde bir memnuniyetin olduğu görülmektedir.



Cinsiyete göre memnuniyet oranlarına baktığımızda kadınların memnuniyeti %66,4 iken erkeklerin memnuniyeti %68,3 olduğu görülmektedir.



Katılımcıların birimlerine göre memnuniyet oranları incelendiğinde, memnuniyetin en yüksek olduğu ilk üç birim Lisansüstü Eğitim Enstitüsü, Kaynarca Seyfettin Selim MYO ve Sapanca Turizm MYO iken memnuniyetin en düşük olduğu üç birimin ise Sağlık Bilimleri Fakültesi, Teknoloji Fakültesi ve Uygulamalı Bilimler Fakültesi'nin olduğu görülmektedir.

GENEL		Hiç Memnun Değilim		Memnun Değilim		Ne memnunum Ne De		Memnunum		Çok Memnunum		Ortalama	
		Frekans	%	Frekans	%	Frekans	%	Frekans	%	Frekans	%		%
Toplam		16306	11,45	13975	9,81	35385	24,84	55483	38,94	21323	14,97	3,36	67,24
PERSONEL HİZMETİ		Hiç Memnun Değilim		Memnun Değilim		Ne memnunum Ne De		Memnunum		Çok Memnunum		Ortalama	
		Frekans	%	Frekans	%	Frekans	%	Frekans	%	Frekans	%		%
1	İhtiyacım olan işlemlerin hızla yerine getiriliyor olmasından	204	6,30	243	7,50	934	28,84	1438	44,41	419	12,94	3,50	70,04
2	Sorunlarının çözümüne yönelik olarak idari personelin gösterdiği tutumdan	195	6,02	261	8,06	782	24,15	1496	46,20	504	15,57	3,57	71,45
3	Öğrenci işlerince sunulan hizmetlerin (öğrenci belgesi, transkript vs) yeterli olmasından	168	5,19	211	6,52	707	21,83	1627	50,25	525	16,21	3,66	73,16
4	Üniversitenin web sayfalarında yayınlanan duyuru ve haberler ile güncel bilgilere ulaşılıyor olmaktadır	124	3,83	179	5,53	504	15,57	1708	52,75	723	22,33	3,84	76,84
5	Sosyal medya hesaplarından yayınlanan duyuru ve haberler ile güncel bilgilere ulaşılıyor olmaktadır	133	4,11	159	4,91	622	19,21	1624	50,15	700	21,62	3,80	76,05
6	Biriminizdeki (Fakülte/YO/MYO) personele telefonla ulaşabiliyor olmaktadır	223	6,89	254	7,84	944	29,15	1328	41,01	489	15,10	3,50	69,92
Toplam		1047	5,39	1307	6,73	4493	23,13	9221	47,46	3360	17,29	3,65	72,91
İDARI HİZMETLER		Hiç Memnun Değilim		Memnun Değilim		Ne memnunum Ne De		Memnunum		Çok Memnunum		Ortalama	
		Frekans	%	Frekans	%	Frekans	%	Frekans	%	Frekans	%		%
7	Dersliklerin ders işleme uygun olmasından	344	10,62	370	11,43	599	18,50	1428	44,10	497	15,35	3,42	68,42
8	Öğrenim görmekte olduğum dersliklerin temizlik düzeyinden,	141	4,35	193	5,96	492	15,19	1701	52,53	711	21,96	3,82	76,36
9	Öğrenim görmekte olduğum dersliklerin ısınma düzeyinden	216	6,67	296	9,14	522	16,12	1521	46,97	683	21,09	3,67	73,34
10	Öğrenim görmekte olduğum dersliklerin aydınlatma düzeyinden	164	5,06	199	6,15	480	14,82	1741	53,77	654	20,20	3,78	75,58
11	Üniversite binalarındaki genel kullanım alanlarının temizliğinin yeterli olmasından	239	7,38	321	9,91	571	17,63	1525	47,10	582	17,97	3,58	71,67
12	Öğrenim görmekte olduğum dersliklerin teknolojik donanımından (projeksiyon, bilgisayar vb.)	364	11,24	495	15,29	682	21,06	1308	40,40	389	12,01	3,27	65,33
Toplam		1468	7,56	1874	9,85	3346	17,22	9224	47,48	3516	18,10	3,59	71,78
YEMEKHANE HİZMETİ		Hiç Memnun Değilim		Memnun Değilim		Ne memnunum Ne De		Memnunum		Çok Memnunum		Ortalama	
		Frekans	%	Frekans	%	Frekans	%	Frekans	%	Frekans	%		%
13	Yemeklerin kalitesinden (tadı, temizliği, görünümü)	666	20,57	524	16,18	958	29,59	787	24,31	303	9,36	2,86	57,14
14	Yemekhanenin fiziki koşullarından (temizlik, aydınlatma, ısıtma vb.)	420	12,97	388	11,37	951	29,37	1138	35,15	361	11,15	3,20	64,03
Toplam		1086	16,77	892	13,77	1909	29,48	1925	29,73	664	10,25	3,03	60,58
KANTİN HİZMETİ		Hiç Memnun Değilim		Memnun Değilim		Ne memnunum Ne De		Memnunum		Çok Memnunum		Ortalama	
		Frekans	%	Frekans	%	Frekans	%	Frekans	%	Frekans	%		%
15	Üniversitenin sağladığı kantin ve kafeterya hizmetlerinin yeterli olmasından	466	14,39	403	12,45	750	23,16	1152	35,58	467	14,42	3,23	64,64
16	Kantinlerde sunulan ürünlerin ve hizmetin kalite düzeyinden	392	12,11	301	9,30	797	24,61	1287	39,75	461	14,24	3,35	66,94
Toplam		858	13,25	704	10,87	1547	23,89	2439	37,66	928	14,33	3,29	65,79
ÖĞRENCİLERE SAĞLANAN DİĞER HİZMETLER VE OLANAKLAR		Hiç Memnun Değilim		Memnun Değilim		Ne memnunum Ne De		Memnunum		Çok Memnunum		Ortalama	
		Frekans	%	Frekans	%	Frekans	%	Frekans	%	Frekans	%		%
17	Öğrenciye sağlanan yurt ve barınma olanaklarından	556	17,17	322	9,94	1084	33,48	988	30,51	288	8,89	3,04	60,80
18	Öğrenciye sağlanan toplu taşıma araçlarının yeterliliği ve sıklığından	1096	33,85	529	16,34	647	19,98	740	22,85	226	6,98	2,53	50,56
19	Biriminizdeki (Fakülte/YO/MYO) atıkların geri dönüşüm konusundaki uygulamalardan	521	16,09	443	13,68	686	21,19	1176	36,32	412	12,72	3,16	63,18
20	(atık pil, kağıt, plastik vb.)	197	6,08	213	6,58	855	26,41	1505	46,48	468	14,45	3,57	71,33
21	Biriminizdeki (Fakülte/YO/MYO) Engelli Dostu uygulamalardan	165	5,10	132	4,08	1064	32,86	1421	43,89	456	14,08	3,58	71,56
Toplam		2535	15,66	1639	10,12	4336	26,78	5830	36,01	1850	11,43	3,17	63,48
AKADEMİK İMKANLAR		Hiç Memnun Değilim		Memnun Değilim		Ne memnunum Ne De		Memnunum		Çok Memnunum		Ortalama	
		Frekans	%	Frekans	%	Frekans	%	Frekans	%	Frekans	%		%
22	Öğrenim görmekte olduğum bina içerisinde serbest çalışma yapabilecek salonların yeterliliğinden	726	22,42	606	18,72	778	24,03	849	26,22	279	8,62	2,80	55,98
23	Üniversitede uygulanan değişim programları (ERASMUS, Mevlana vb.) hizmetinin yeterli olmasından	308	9,51	248	7,66	1126	34,77	1181	36,47	375	11,58	3,33	66,59
24	Üniversitenin sunduğu Çift Anadal Programı (ÇAP), Yandal imkânlarının tatmin edici olmasından	211	6,52	190	5,87	1222	37,74	1219	37,65	396	12,23	3,43	68,64
25	Üniversitede sağlanan yabancı dil eğitiminin yeterli olmasından	524	16,18	467	14,42	1076	33,23	885	27,33	286	8,83	2,98	59,64
26	Bölüm tarafından öğrencilere sağlanan staj, +1 Uygulamalı Eğitim imkanlarından	244	7,54	191	5,90	762	23,53	1376	42,50	665	20,54	3,63	72,52
Toplam		2013	12,43	1702	10,51	4964	30,66	5510	34,03	2001	12,36	3,23	64,67
BİLGİ VE BİLİŞİM KAYNAKLARI		Hiç Memnun Değilim		Memnun Değilim		Ne memnunum Ne De		Memnunum		Çok Memnunum		Ortalama	
		Frekans	%	Frekans	%	Frekans	%	Frekans	%	Frekans	%		%
27	Kütüphanenin veya birimde bulunan okuma salonunun büyüklüğü ve fiziksel koşullarından (sessizlik, havalandırma, sandalye sayısı vb.)	651	20,11	517	15,97	775	23,93	955	29,49	340	10,50	2,94	58,86
28	Kütüphanenin işleyişinden (kitap alma-verme vb.)	507	15,66	314	9,70	1010	31,19	1064	32,86	343	10,59	3,13	62,61
29	Kitap, dergi vb. kaynakların sayısından	531	16,40	373	11,52	1060	32,74	965	29,80	309	9,54	3,05	60,91
30	İnternet olanaklarının yeterli olmasından	513	15,84	460	14,21	769	23,75	1102	34,03	394	12,17	3,12	62,50
31	Üniversitenin dijital dönüşüme uygun imkanlar sunmasından	370	11,43	289	8,93	1096	33,85	1122	34,65	361	11,15	3,25	65,03
Toplam		2572	15,89	1953	12,06	4710	29,09	5208	32,17	1747	10,79	3,10	61,98
ÖĞRENCİ İLİŞKİLERİ		Hiç Memnun Değilim		Memnun Değilim		Ne memnunum Ne De		Memnunum		Çok Memnunum		Ortalama	
		Frekans	%	Frekans	%	Frekans	%	Frekans	%	Frekans	%		%
32	Danışmanın tarafından bana ayrılan zamandan	248	7,66	198	6,11	781	24,12	1330	41,07	681	21,03	3,62	72,34
33	Öğrenci-öğretim elemanı arasındaki iletişimin etkili olarak sağlanıyor olmasından	236	7,29	224	6,92	617	19,05	1413	43,64	748	23,10	3,68	73,67
34	Öğrenciyle ilgili bilgilendirmelerin ve duyuruların zamanında yapılıyor olmasından	256	7,91	239	7,38	619	19,12	1497	46,23	627	19,36	3,62	72,35
35	Üniversite/bölüm tarafından öğrencilere sağlanan kariyer etkinliklerinden	223	6,89	200	6,18	691	21,34	1427	44,07	697	21,53	3,67	73,43
36	Öneri ve isteklerime ilgili geri dönüş yapılmış olmasından	300	9,26	256	7,91	946	29,22	1235	38,14	501	15,47	3,43	68,53
Toplam		1263	7,80	1117	6,90	3654	22,57	6902	42,63	3254	20,10	3,60	72,07
SOSYAL ETKİNLİKLER		Hiç Memnun Değilim		Memnun Değilim		Ne memnunum Ne De		Memnunum		Çok Memnunum		Ortalama	
		Frekans	%	Frekans	%	Frekans	%	Frekans	%	Frekans	%		%
37	Üniversitemizde yeterli miktarda sosyal, kültürel ve sportif faaliyetler düzenleniyor olmasından	807	24,92	547	16,89	787	24,31	787	24,31	310	9,57	2,77	55,34
38	Öğrenci topluluklarının çeşitliliği ve işleyişinden	573	17,70	425	13,13	902	27,86	968	29,89	370	11,43	3,04	60,85
Toplam		1380	21,31	972	15,01	1689	26,08	1755	27,10	680	10,50	2,90	58,09
ÖĞRENCİ BAĞLILIĞI		Kesinlikle Katılmıyorum		Katılmıyorum		Ne Katılmıyorum Ne De		Katılmıyorum		Kesinlikle Katılmıyorum		Ortalama	
		Frekans	%	Frekans	%	Frekans	%	Frekans	%	Frekans	%		%
39	SUBÜ öğrencisi olduğum için mutluyum.	323	9,98	257	7,94	841	25,97	1249	38,57	568	17,54	3,46	69,15
40	Yeniden seçme şansım olsaydı, yine aynı üniversiteyi seçerdim.	572	17,67	512	15,81	870	26,87	803	24,80	481	14,85	3,03	60,67
41	Üniversitemi, öğrenci adaylarına tavsiye ederim.	444	13,71	390	12,04	858	26,50	1048	32,37	498	15,38	3,24	64,73
42	Mezun olduğum/öğrenim gördüğüm üniversiteyi her koşulda desteklerim.	315	9,73	249	7,69	777	24,00	1248	38,54	649	20,04	3,51	70,30
Toplam		1654	12,77	1408	10,87	3346	25,83	4348	33,57	2196	16,95	3,31	66,21
GÜVENLİK HİZMETİ		Hiç Memnun Değilim		Memnun Değilim		Ne memnunum Ne De		Memnunum		Çok Memnunum		Ortalama	
		Frekans	%	Frekans	%	Frekans	%	Frekans	%	Frekans	%		%
43	Üniversitede yeterli güvenlik önlemlerinin alınmış olmasından	239	7,38	222	6,86	714	22,05	1517	46,85	546	16,86	3,59	71,79
44	Üniversite içi huzur ve güven ortamından	191	5,90	185	5,71	677	20,91	1604	49,54	581	17,94	3,68	73,58
Toplam		430	6,64	407	6,28	1391	21,48	3121	48,19	1127	17,40	3,63	72,69

