

7+1 Öğrenci Memnuniyet Anketi Analiz Raporu

2023-2024 Bahar Yarıyılı

Temmuz, 2024

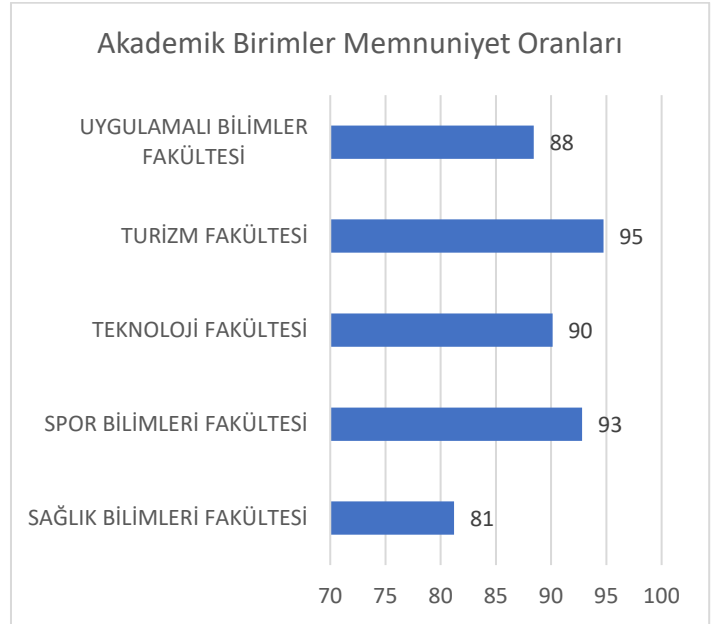
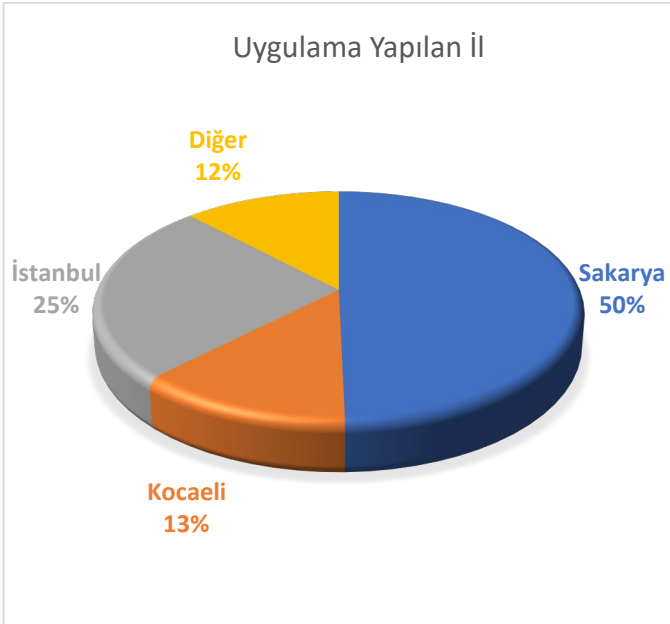
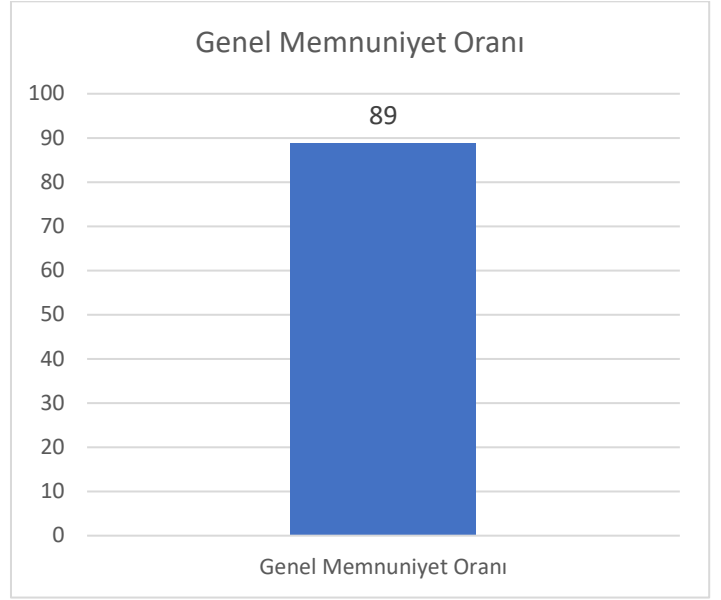
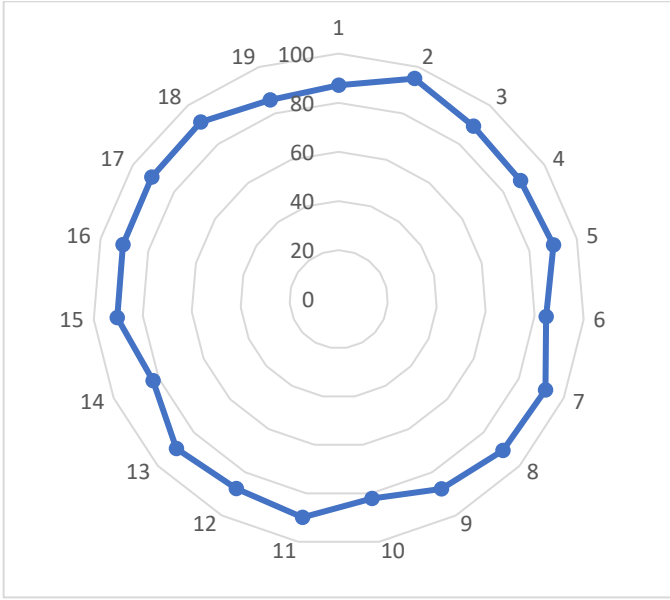
GENEL	Kesinlikle Katılmıyorum		Katılmıyorum		Ne Katılıyorum Ne Katılmıyorum		Katılıyorum		Kesinlikle Katılıyorum		Ortalama	%
	Frekans	%	Frekans	%	Frekans	%	Frekans	%	Frekans	%		
Toplam	104	1,94	139	2,59	361	6,74	1465	27,34	3289	61,38	4,44	88,73

+1 EĞİTİM MODELİ İLE İLGİLİ SORULAR	Kesinlikle Katılmıyorum		Katılmıyorum		Ne Katılıyorum Ne Katılmıyorum		Katılıyorum		Kesinlikle Katılıyorum		Ortalama	%
	Frekans	%	Frekans	%	Frekans	%	Frekans	%	Frekans	%		
1 +1 Uygulamalı Eğitim Modeli beklentilerimi karşılamıştır.	8	2,84	6	2,13	24	8,51	84	29,79	160	56,74	4,35	87,09
2 İşyeri Uygulamasına öngörülen sürede başladım.	4	1,42	3	1,06	2	0,71	42	14,89	231	81,91	4,75	94,96
3 +1 Uygulamalı Eğitim Modeli hakkında bilgilendirme yapılmıştır.	3	1,06	3	1,06	19	6,74	92	32,62	165	58,51	4,46	89,29
4 İşyeri Uygulamasıyla ilgili duyurulardan zamanında haberdar olmuştum.	1	0,35	8	2,84	21	7,45	95	33,69	157	55,67	4,41	88,30
5 İşyeri Uygulaması ile ilgili, birimimle kolaylıkla iletişim sağlayabilmekteyim.	1	0,35	6	2,13	15	5,32	87	30,85	173	61,35	4,51	90,14
6 İşyeri Uygulama Raporu Yazım Kılavuzu yeterince açık ve anlaşılabilir.	5	1,77	6	2,13	33	11,70	113	40,07	125	44,33	4,23	84,61
7 Yerleştirildiğim işyeri, öğrenim gördüğüm alanla ilgilidir.	2	0,71	7	2,48	9	3,19	68	24,11	196	69,50	4,59	91,84
Toplam	24	1,22	39	1,98	123	6,23	581	29,43	1207	61,14	4,47	89,46

İŞ YERİ İLE İLGİLİ SORULAR	Kesinlikle Katılmıyorum		Katılmıyorum		Ne Katılıyorum Ne Katılmıyorum		Katılıyorum		Kesinlikle Katılıyorum		Ortalama	%
	Frekans	%	Frekans	%	Frekans	%	Frekans	%	Frekans	%		
8 İşyeri Uygulaması yaptığım işletme, mesleki becerilerimi geliştirmiştir.	4	1,42	8	2,84	11	3,90	69	24,47	190	67,38	4,54	90,71
9 İşyeri Uygulaması esnasında genellikle alanımla ilgili görevler yaptım.	5	1,77	11	3,90	22	7,80	76	26,95	168	59,57	4,39	87,73
10 İşyerinin sunduğu imkânlar (servis-yemek-ücret vb.) yeterlidir.	11	3,90	24	8,51	30	10,64	75	26,60	142	50,35	4,11	82,20
11 İşyeri, İş Güvenliği ve İşçi Sağlığı açısından uygun şartlara sahiptir.	4	1,42	5	1,77	16	5,67	79	28,01	178	63,12	4,50	89,93
12 İşyerinin, çalışma performansımı adil olarak değerlendirdiğini düşünüyorum.	7	2,48	6	2,13	20	7,09	89	31,56	160	56,74	4,38	87,59
13 İşyeri personelinin iletişim ve yaklaşımlarından memnunum.	6	2,13	9	3,19	16	5,67	62	21,99	189	67,02	4,49	89,72
14 Mezuniyet sonrası, İşyeri Uygulaması yaptığım işletmede çalışmak isterim.	16	5,67	14	4,96	42	14,89	56	19,86	154	54,61	4,13	82,55
15 İşyeri Uygulaması, kariyer planlamamda etkili olmuştur.	5	1,77	3	1,06	13	4,61	80	28,37	181	64,18	4,52	90,43
Toplam	58	2,57	80	3,55	170	7,54	586	25,98	1362	60,37	4,38	87,61

ÖĞRETİM ELEMANI İLE İLGİLİ SORULAR	Kesinlikle Katılmıyorum		Katılmıyorum		Ne Katılıyorum Ne Katılmıyorum		Katılıyorum		Kesinlikle Katılıyorum		Ortalama	%
	Frekans	%	Frekans	%	Frekans	%	Frekans	%	Frekans	%		
16 Danışman öğretim elemanı ile iletişimimiz yeterlidir.	5	1,77	4	1,42	13	4,61	75	26,60	185	65,60	4,53	90,57
17 Danışman öğretim elemanı, karşılaşılan problemlerin giderilmesinde etkilidir.	4	1,42	3	1,06	16	5,67	72	25,53	187	66,31	4,54	90,85
18 Danışman öğretim elemanı, çalışma performansımı adil olarak değerlendirmiştir.	0	0,00	3	1,06	17	6,03	77	27,30	185	65,60	4,57	91,49
19 Danışman öğretim elemanının işyeri ziyareti sayısı yeterlidir.	13	4,61	10	3,55	22	7,80	74	26,24	163	57,80	4,29	85,82
Toplam	22	1,95	20	1,77	68	6,03	298	26,42	720	63,83	4,48	89,68

Katılımcı Sayısı : 282



Memnuniyetin yüksek olduğu alanlar	Soru No	5	15	18	7	2
	%	92	93	93	94	97
Kararsızların yüksek olduğu alanlar	Soru No	9	1	10	6	14
	%	8	9	11	12	15
İyileştirme uygulanabilir alanlar	Soru No	1	9	19	14	10
	%	5	6	8	11	12