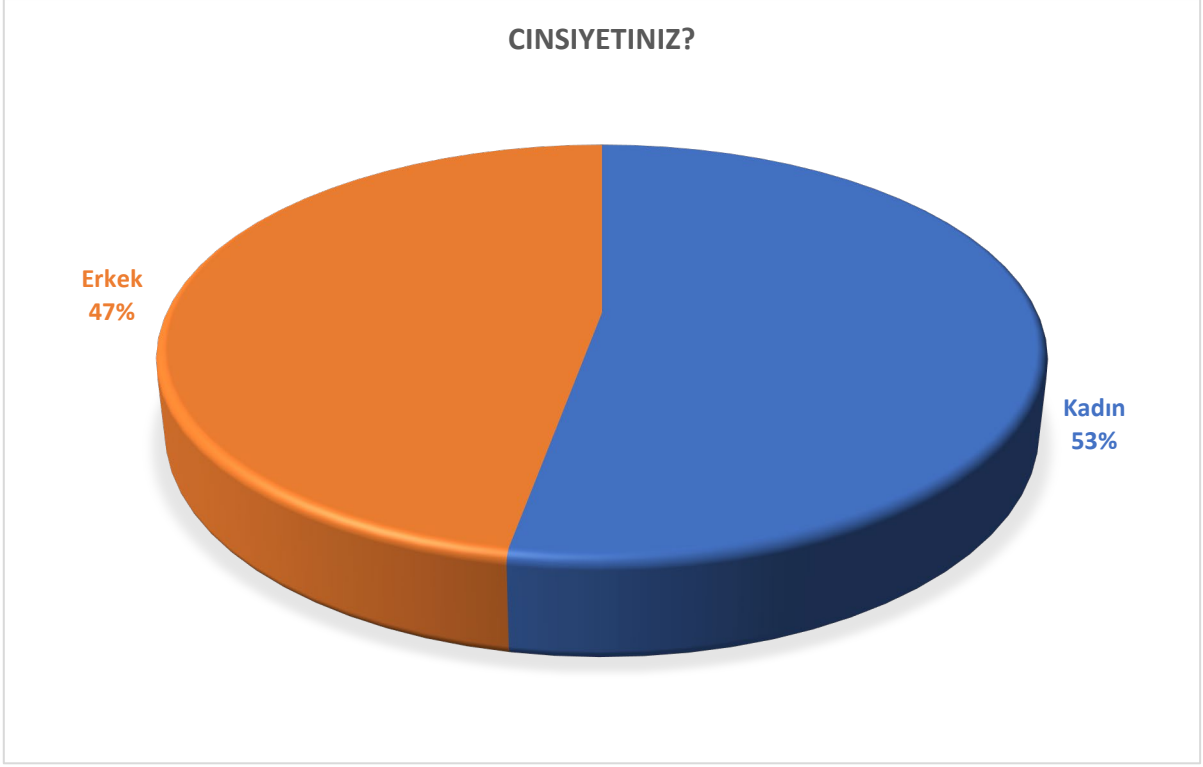


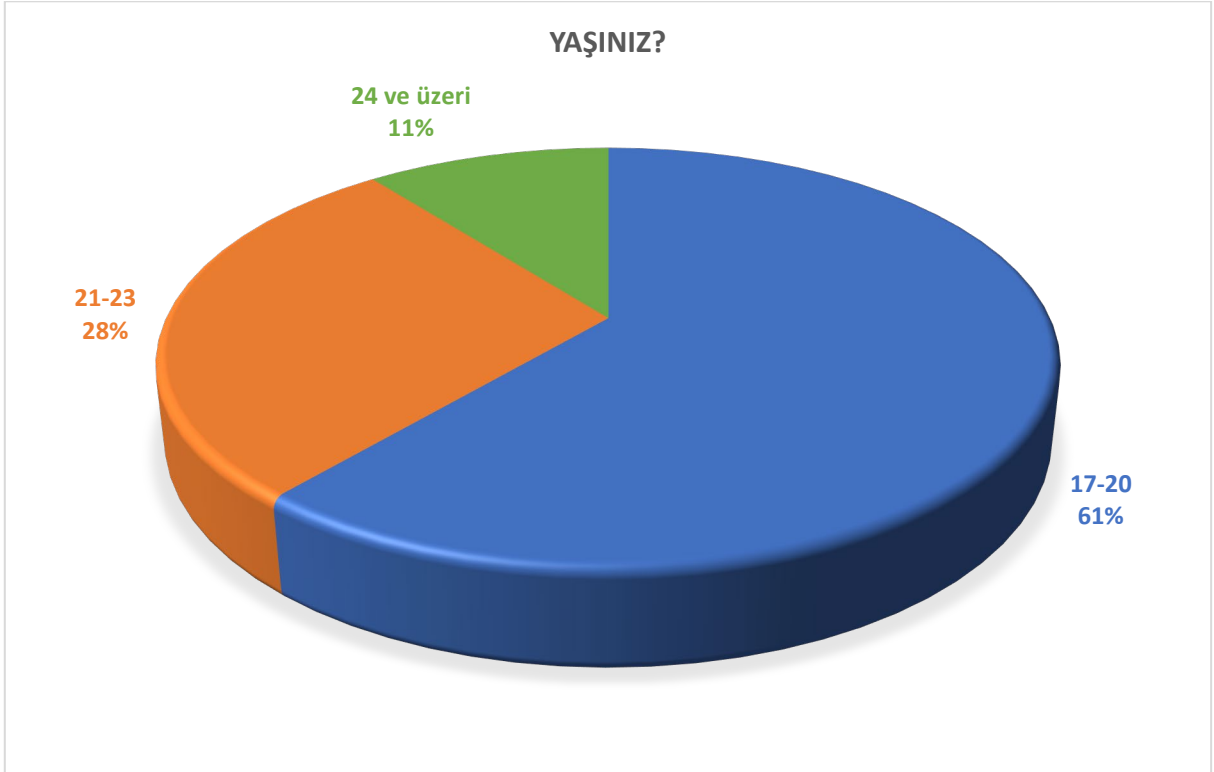
Öğrenci Memnuniyeti Anketi Analiz Raporu

2023 Yılı

Şubat, 2024

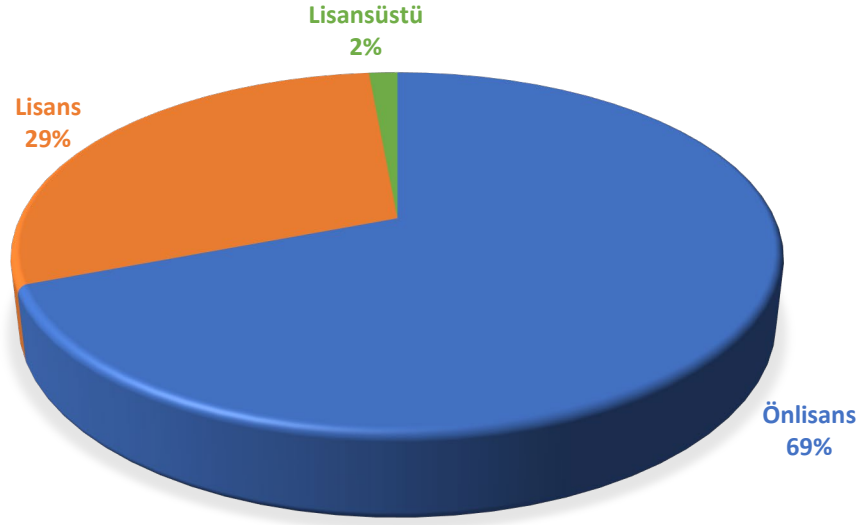


2023 Yılı Öğrenci Memnuniyeti anketine cevap veren katılımcıların %53'ü kadın, %47'si erkektir.



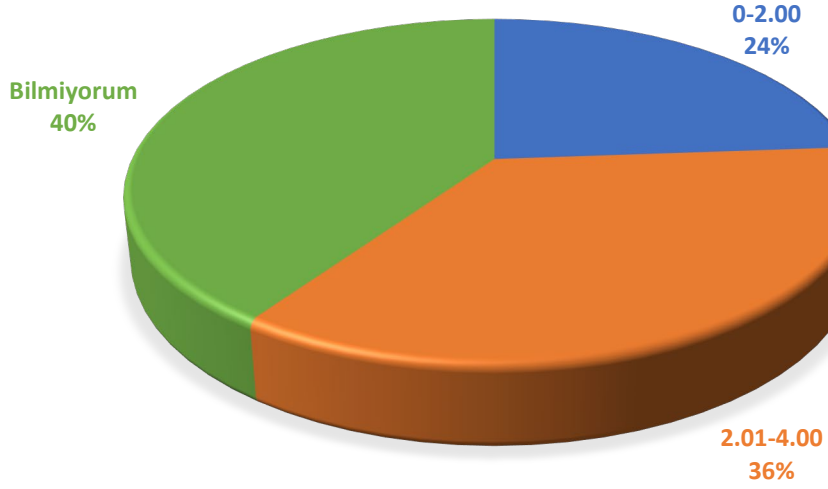
Katılımcıların %61'i 17-20 yaş aralığında, %28'i 21-23 yaş aralığında, %11'i 24 ve üzeri yaştadır.

ÜNİVERSİTEMİZDE HANGİ DÜZEYDE ÖĞRENİM GÖRÜYORSUNUZ?

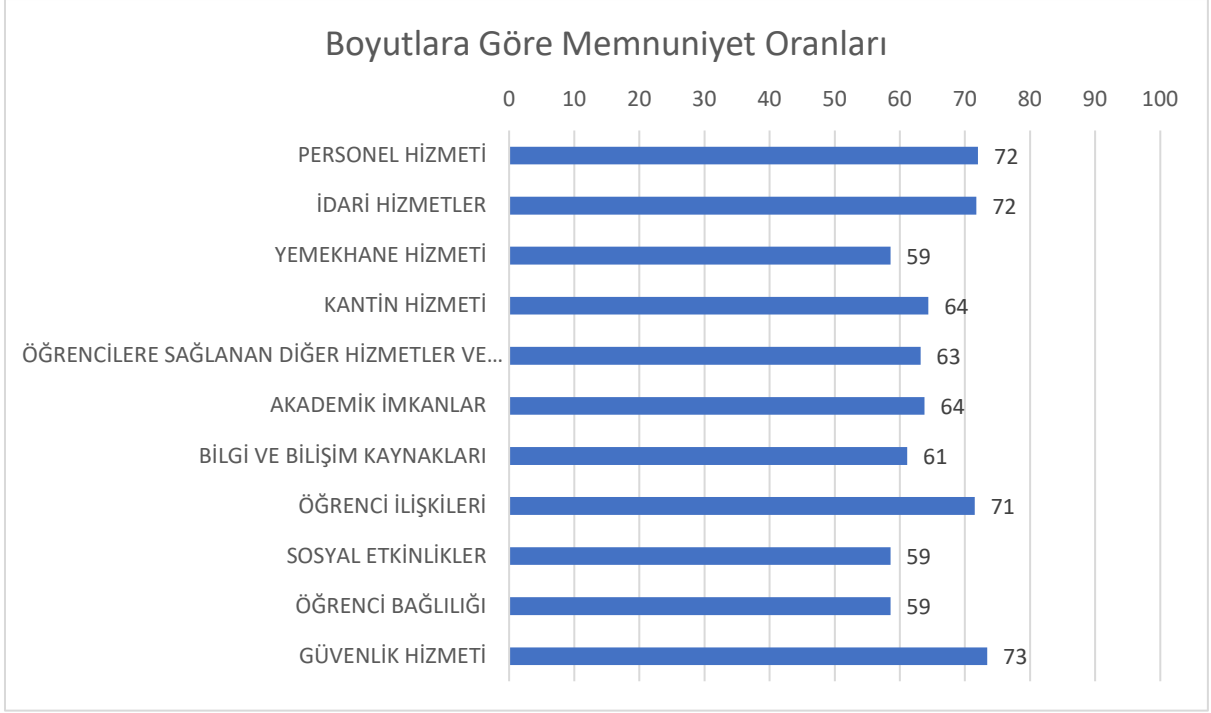


Katılımcıların %69'u önlisans %29'u lisans ve %2'si lisansüstünde öğrenim görmektedir.

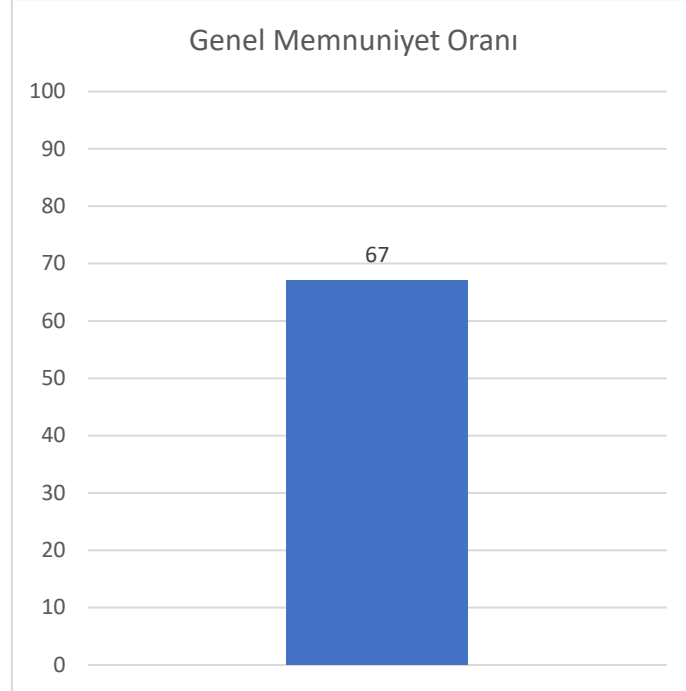
ŞU ANA KADAR KI GENEL NOT ORTLAMANIZ?



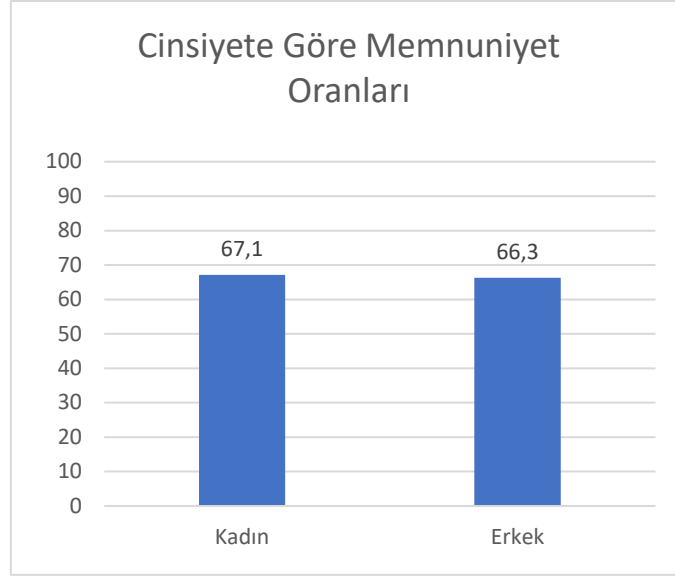
Katılımcıların %24'ü not ortalamasının 0-2.00 aralığında, %36'sı not ortalamasının 2.01-4.00 aralığında olduğunu belirtmekte ve %40'ı not ortalamasına bakmadığını ifade etmektedir.



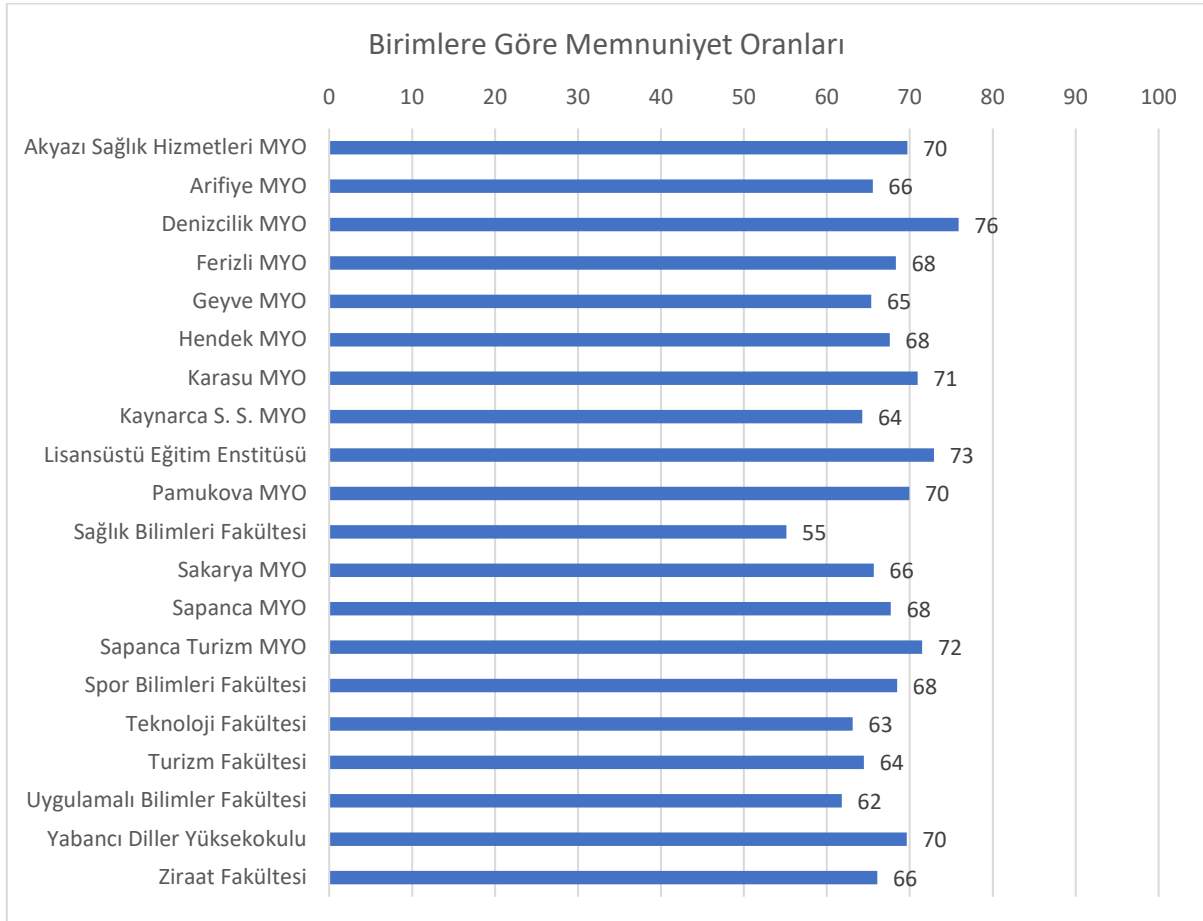
Katılımcıların en çok memnun olduğu alanlar güvenlik hizmeti, idari hizmetler ve personel hizmeti olurken; en az memnun olduğu alanlar sosyal etkinlikler, öğrenci bağlılığı ve yemekhane hizmeti olduğu görülmektedir.



Genel memnuniyetin %67 olup ortalamanın üzerinde bir memnuniyetin olduğu görülmektedir.



Cinsiyete göre memnuniyet oranlarına baktığımızda kadınların memnuniyeti %67,1 iken erkeklerin memnuniyeti %66,3 olduğu görülmektedir.



Katılımcıların birimlerine göre memnuniyet oranları incelendiğinde, memnuniyetin en yüksek olduğu ilk üç birim Denizcilik MYO, Lisansüstü Eğitim Enstitüsü ve Sapanca Turizm MYO iken memnuniyetin en düşük olduğu ilk üç birimin ise Sağlık Bilimleri Fakültesi, Uygulamalı Bilimler Fakültesi ve Teknoloji Fakültesi'nin olduğu görülmektedir.

GENEL		Hiç Memnun Değilim		Memnun Değilim		Ne memnunum Ne De		Memnunum		Çok Memnunum		Ortalama	%
		Frekans	%	Frekans	%	Frekans	%	Frekans	%	Frekans	%		
Toplam		17848	11,45	15814	10,14	39937	25,62	60779	38,99	21514	13,80	3,34	66,71

PERSONEL HİZMETİ		Hiç Memnun Değilim		Memnun Değilim		Ne memnunum Ne De		Memnunum		Çok Memnunum		Ortalama	%
		Frekans	%	Frekans	%	Frekans	%	Frekans	%	Frekans	%		
1 İhtiyacı olan işlemlerin hızla yerine getiriliyor olmasından		200	5,64	302	8,52	1052	29,69	1580	44,59	409	11,54	3,48	69,57
2 Sorunlarının çözümüne yönelik olarak idari personelin gösterdiği tutumdan		209	5,90	311	8,78	806	22,75	1714	48,38	503	14,20	3,56	71,24
3 Öğrenci işlerince sunulan hizmetlerin (öğrenci belgesi, transkript vs) yeterli olmasından		184	5,19	269	7,59	748	21,11	1810	51,09	532	15,02	3,63	72,63
4 Üniversitenin web sayfalarında yayınlanan duyuru ve haberler ile güncel bilgilere ulaşılıyor olmaktadır		176	4,97	197	5,56	594	16,77	1884	53,18	692	19,53	3,77	75,35
5 Sosyal medya hesaplarından yayınlanan duyuru ve haberler ile güncel bilgilere ulaşılıyor olmaktadır		135	3,81	202	5,70	698	19,70	1837	51,85	671	18,94	3,76	75,28
6 Biriminizdeki (Fakülte/YO/MYO) personele telefonla ulaşabiliyor olmaktadır		305	8,61	336	9,48	1018	28,73	1396	39,40	488	13,77	3,40	68,05
Toplam		1209	5,69	1617	7,61	4916	23,13	10221	48,08	3295	15,50	3,60	72,02

İDARI HİZMETLER		Hiç Memnun Değilim		Memnun Değilim		Ne memnunum Ne De		Memnunum		Çok Memnunum		Ortalama	%
		Frekans	%	Frekans	%	Frekans	%	Frekans	%	Frekans	%		
7 Dersliklerin ders işleme uygun olmasından		347	9,79	388	10,95	680	19,19	1586	44,76	542	15,30	3,45	68,96
8 Öğrenim görmekte olduğum dersliklerin temizlik düzeyinden,		154	4,35	226	6,38	511	14,42	1871	52,81	781	22,04	3,82	76,36
9 Öğrenim görmekte olduğum dersliklerin ısınma düzeyinden		292	8,24	378	10,67	555	15,66	1624	45,84	694	19,59	3,58	71,57
10 Öğrenim görmekte olduğum dersliklerin aydınlatma düzeyinden		148	4,18	201	5,67	479	13,52	2022	57,07	693	19,56	3,82	76,43
11 Üniversite binalarındaki genel kullanım alanlarının temizliğinin yeterli olmasından		289	8,16	344	9,71	604	17,05	1692	47,76	614	17,33	3,56	71,28
12 Öğrenim görmekte olduğum dersliklerin teknolojik donanımından (projeksiyon, bilgisayar vb.)		389	10,98	471	13,29	829	23,40	1425	40,22	429	12,11	3,29	65,84
Toplam		1619	7,62	2008	9,45	3658	17,21	10220	48,08	3753	17,65	3,59	71,74

YEMEKHANE HİZMETİ		Hiç Memnun Değilim		Memnun Değilim		Ne memnunum Ne De		Memnunum		Çok Memnunum		Ortalama	%
		Frekans	%	Frekans	%	Frekans	%	Frekans	%	Frekans	%		
13 Yemeklerin kalitesinden (tadı, temizliği, görünümü)		877	24,75	565	15,95	1009	28,48	833	23,51	259	7,31	2,73	54,54
14 Yemekhanenin fiziki koşullarından (temizlik, aydınlatma, ısıtma vb.)		506	14,28	426	12,02	1038	29,30	1250	35,28	323	9,12	3,13	62,59
Toplam		1383	19,52	991	13,99	2047	28,89	2083	29,40	582	8,21	2,93	58,56

KANTİN HİZMETİ		Hiç Memnun Değilim		Memnun Değilim		Ne memnunum Ne De		Memnunum		Çok Memnunum		Ortalama	%
		Frekans	%	Frekans	%	Frekans	%	Frekans	%	Frekans	%		
15 Üniversitenin sağladığı kantin ve kafeterya hizmetlerinin yeterli olmasından		535	15,10	497	14,03	832	23,48	1247	35,20	432	12,19	3,15	63,07
16 Kantinlerde sunulan ürünlerin ve hizmetin kalite düzeyinden		425	12,00	388	10,95	919	25,94	1374	38,78	437	12,33	3,29	65,70
Toplam		960	13,55	885	12,49	1751	24,71	2621	36,99	869	12,26	3,22	64,39

ÖĞRENCİLERE SAĞLANAN DİĞER HİZMETLER VE OLANAKLAR		Hiç Memnun Değilim		Memnun Değilim		Ne memnunum Ne De		Memnunum		Çok Memnunum		Ortalama	%
		Frekans	%	Frekans	%	Frekans	%	Frekans	%	Frekans	%		
17 Öğrenciye sağlanan yurt ve barınma olanaklarından		593	16,74	369	10,41	1216	34,32	1066	30,09	299	8,44	3,03	60,62
18 Öğrenciye sağlanan toplu taşıma araçlarının yeterliliği ve sıklığından		1275	35,99	590	16,65	729	20,58	739	20,86	210	5,93	2,44	48,82
19 Biriminizdeki (Fakülte/YO/MYO) atıkların geri dönüşüm konusundaki uygulamalardan		512	14,45	417	11,77	771	21,76	1402	39,57	441	12,45	3,24	64,76
20 (atık pil, kağıt, plastik vb.)		215	6,07	203	5,73	921	25,99	1717	48,46	487	13,75	3,58	71,62
21 Biriminizdeki (Fakülte/YO/MYO) Engelli Dostu uygulamalardan		212	5,98	207	5,84	1182	33,36	1469	41,46	473	13,35	3,50	70,07
Toplam		2807	15,85	1786	10,08	4819	27,20	6393	36,09	1910	10,78	3,16	63,18

AKADEMİK İMKANLAR		Hiç Memnun Değilim		Memnun Değilim		Ne memnunum Ne De		Memnunum		Çok Memnunum		Ortalama	%
		Frekans	%	Frekans	%	Frekans	%	Frekans	%	Frekans	%		
22 Öğrenim görmekte olduğum bina içerisinde serbest çalışma yapabilecek salonların yeterliliğinden		718	20,27	732	20,66	872	24,61	908	25,63	313	8,83	2,82	56,42
23 Üniversitede uygulanan değişim programları (ERASMUS, Mevlana vb.) hizmetinin yeterli olmasından		386	10,89	357	10,08	1388	39,18	1093	30,85	319	9,00	3,17	63,40
24 Üniversitenin sunduğu Çift Anadal Programı (ÇAP), Yandal imkânlarının tatmin edici olmasından		255	7,20	213	6,01	1428	40,30	1301	36,72	346	9,77	3,36	67,17
25 Üniversitede sağlanan yabancı dil eğitiminin yeterli olmasından		534	15,07	511	14,42	1288	36,35	920	25,97	290	8,19	2,98	59,55
26 Bölüm tarafından öğrencilere sağlanan staj, +1 Uygulamalı Eğitim imkanlarından		237	6,69	211	5,96	912	25,74	1479	41,74	704	19,87	3,62	72,43
Toplam		2130	12,02	2024	11,43	5888	33,24	5701	32,18	1972	11,13	3,19	63,79

BİLGİ VE BİLİŞİM KAYNAKLARI		Hiç Memnun Değilim		Memnun Değilim		Ne memnunum Ne De		Memnunum		Çok Memnunum		Ortalama	%
		Frekans	%	Frekans	%	Frekans	%	Frekans	%	Frekans	%		
27 Kütüphanenin veya birimde bulunan okuma salonunun büyüklüğü ve fiziksel koşullarından (sessizlik, havalandırma, sandalye sayısı vb.)		705	19,90	539	15,21	923	26,05	1048	29,58	328	9,26	2,93	58,62
28 Kütüphanenin işleyişinden (kitap alma-verme vb.)		534	15,07	331	9,34	1172	33,08	1158	32,68	348	9,82	3,13	62,57
29 Kitap, dergi vb. kaynakların sayısından		545	15,38	429	12,11	1227	34,63	1023	28,87	319	9,00	3,04	60,80
30 İnternet olanaklarının yeterli olmasından		675	19,05	569	16,06	826	23,31	1100	31,05	373	10,53	2,98	59,59
31 Üniversitenin dijital dönüşüme uygun imkanlar sunmasından		395	11,15	375	10,58	1220	34,43	1209	34,12	344	9,71	3,21	64,13
Toplam		2854	16,11	2243	12,66	5368	30,30	5538	31,26	1712	9,66	3,06	61,14

ÖĞRENCİ İLİŞKİLERİ		Hiç Memnun Değilim		Memnun Değilim		Ne memnunum Ne De		Memnunum		Çok Memnunum		Ortalama	%
		Frekans	%	Frekans	%	Frekans	%	Frekans	%	Frekans	%		
32 Danışmanın tarafından bana ayrılan zamandan		252	7,11	239	6,75	878	24,78	1501	42,37	673	19,00	3,59	71,88
33 Öğrenci-öğretim elemanı arasındaki iletişimin etkili olarak sağlanıyor olmasından		255	7,20	207	5,84	706	19,93	1631	46,03	744	21,00	3,68	73,56
34 Öğrenciyle ilgili bilgilendirmelerin ve duyuruların zamanında yapılıyor olmasından		268	7,56	244	6,89	729	20,58	1684	47,53	618	17,44	3,60	72,08
35 Üniversite/bölüm tarafından öğrencilere sağlanan kariyer etkinliklerinden		234	6,60	210	5,93	873	24,64	1567	44,23	659	18,60	3,62	72,46
36 Öneri ve isteklerle ilgili geri dönüş yapılmasından		313	8,83	291	8,21	1167	32,94	1297	36,61	475	13,41	3,38	67,51
Toplam		1322	7,46	1191	6,72	4353	24,57	7280	43,35	3169	17,89	3,57	71,50

SOSYAL ETKİNLİKLER		Hiç Memnun Değilim		Memnun Değilim		Ne memnunum Ne De		Memnunum		Çok Memnunum		Ortalama	%
		Frekans	%	Frekans	%	Frekans	%	Frekans	%	Frekans	%		
37 Üniversitemizde yeterli miktarda sosyal, kültürel ve sportif faaliyetler düzenleniyor olmasından		804	22,69	624	17,61	913	25,77	881	24,87	321	9,06	2,80	56,00
38 Öğrenci topluluklarının çeşitliliği ve işleyişinden		542	15,30	501	14,14	1078	30,43	1060	29,92	362	10,22	3,06	61,12
Toplam		1346	19,00	1125	15,88	1991	28,10	1941	27,39	683	9,64	2,93	58,56

ÖĞRENCİ BAĞLILIĞI		Kesinlikle Katılmıyorum		Katılmıyorum		Ne Katılmıyorum Ne De		Katılıyorum		Kesinlikle Katılıyorum		Ortalama	%
		Frekans	%	Frekans	%	Frekans	%	Frekans	%	Frekans	%		
39 SUBÜ öğrencisi olduğum için mutluyum.		325	9,17	314	8,86	922	26,02	1352	38,16	630	17,78	3,47	69,30
40 Yeniden seçme şansım olsaydı, yine aynı üniversiteyi seçerdim.		625	17,64	575	16,23	946	26,70	896	25,29	501	14,14	3,02	60,41
41 Üniversitemi, öğrenci adaylarına tavsiye ederim.		484	13,66	431	12,16	929	26,22	1183	33,39	516	14,56	3,23	64,61
42 Mezun olduğum/öğrenim gördüğüm üniversiteyi her koşulda desteklerim.		325	9,17	274	7,73	865	24,41	1386	39,12	693	19,56	3,52	70,43
Toplam		1759	12,41	1594	11,25	3662	25,84	4817	33,99	2340	16,51	3,31	66,19

GÜVENLİK HİZMETİ		Hiç Memnun Değilim		Memnun Değilim		Ne memnunum Ne De		Memnunum		Çok Memnunum		Ortalama	%
		Frekans	%	Frekans	%	Frekans	%	Frekans	%	Frekans	%		
43 Üniversitede yeterli güvenlik önlemlerinin alınmış olmasından		260	7,34	194	5,48	731	20,63	1753	49,48	605	17,08	3,63	72,70
44 Üniversite içi huzur ve güven ortamından		199	5,62	156	4,40	753	21,25	1811	51,11	624	17,61	3,71	74,14
Toplam		459	6,48	350	4,94	1484	20,94	3564	50,30	1229	17,34	3,67	73,42

