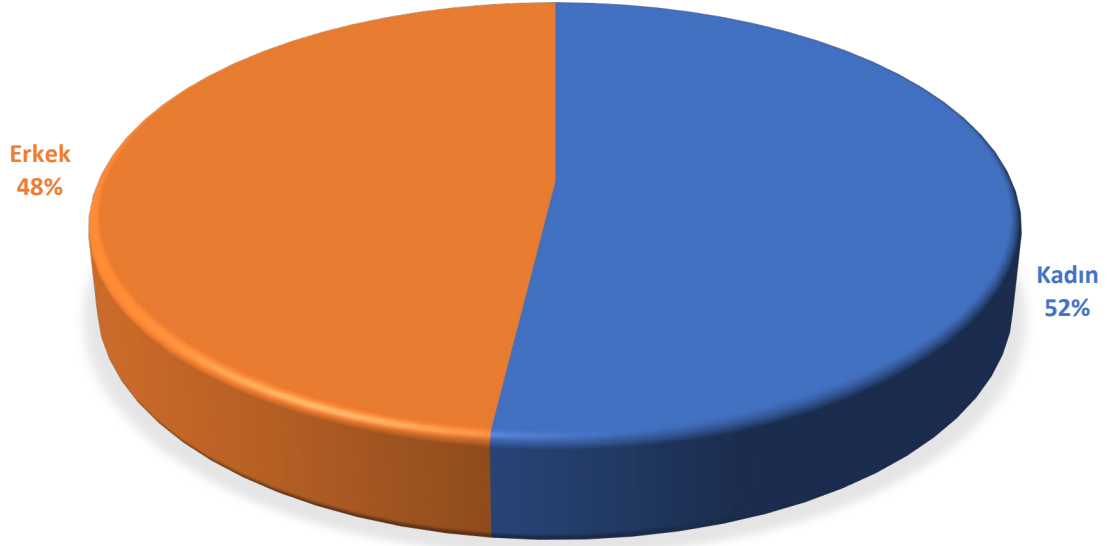


Öğrenci Memnuniyeti Anketi Analiz Raporu

2022 Yılı

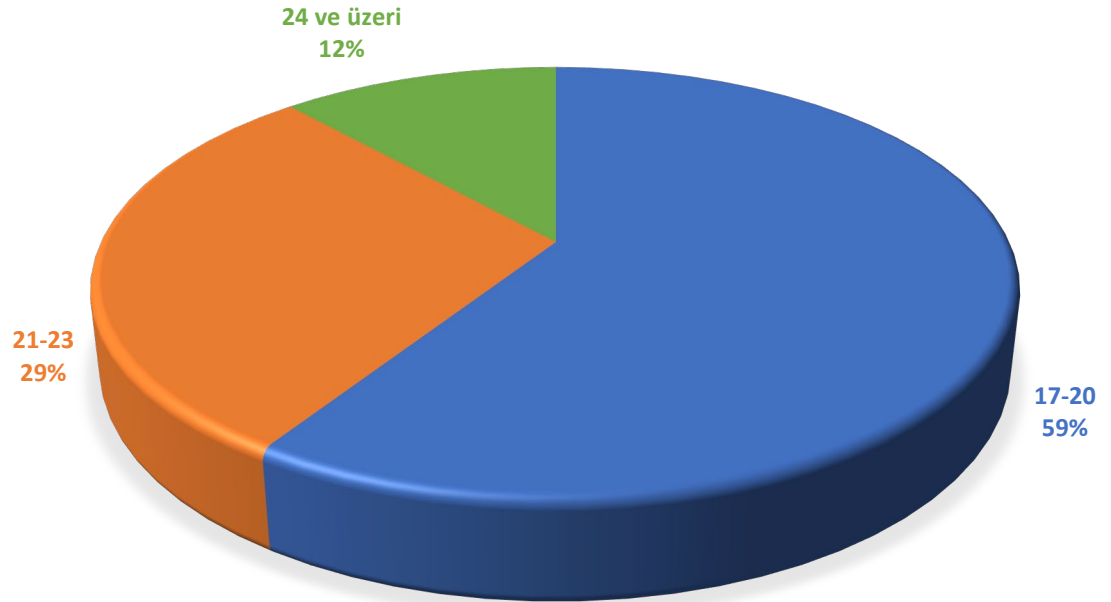
Şubat, 2023

CİNSİYETİNİZ?



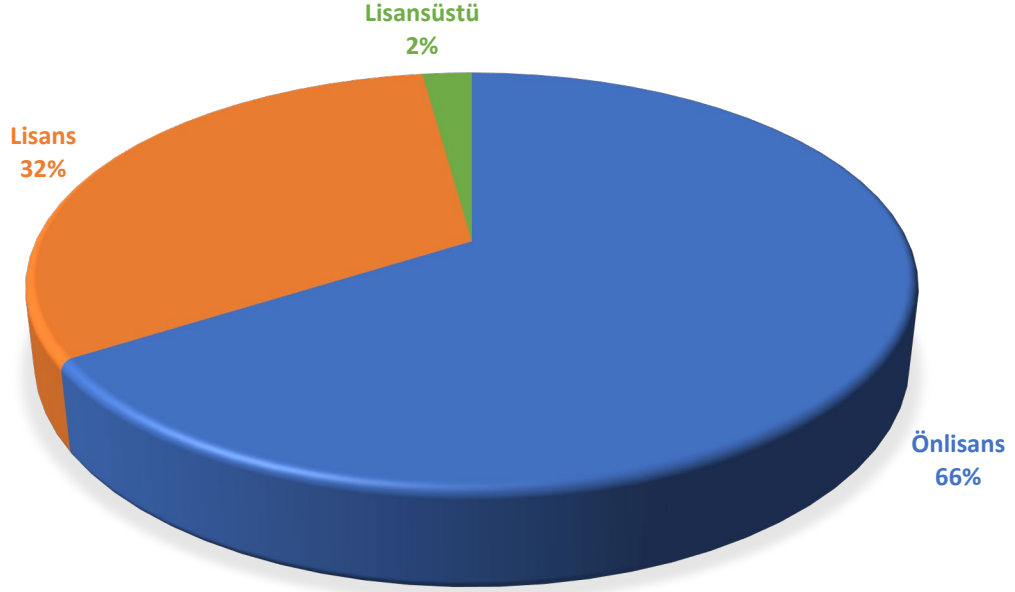
2021-2022 Güz Dönemi Öğrenci Memnuniyeti anketine cevap veren katılımcıların %52'si kadın, %48'i erkektir.

YAŞINIZ?



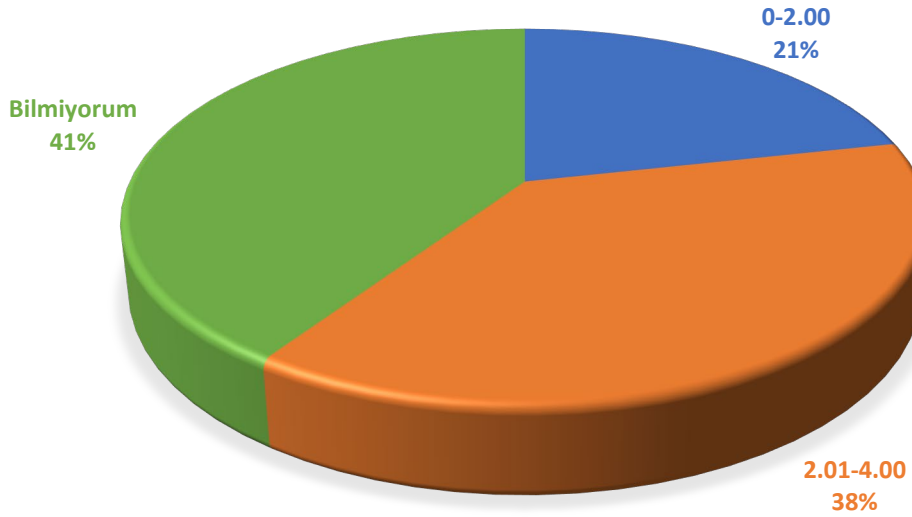
Katılımcıların %59'u 17-20 yaş aralığında, %29'u 21-23 yaş aralığında, %12'si 24 ve üzeri yaşıdadır.

ÜNİVERSİTEMİZDE HANGİ DÜZEYDE ÖĞRENİM GÖRÜYORSUNUZ?

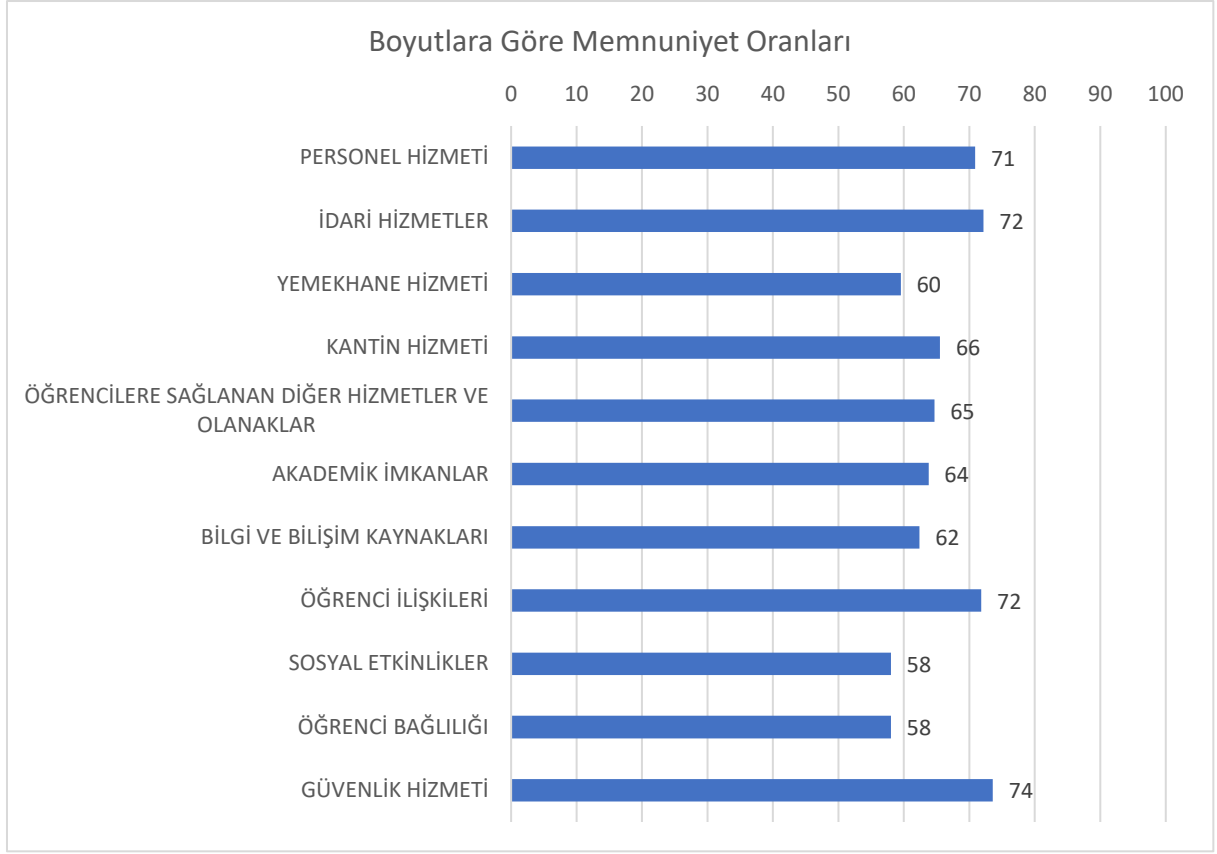


Katılımcıların %66'sı önlisans %32'si lisans ve %2'si lisansüstünde öğrenim görmektedir.

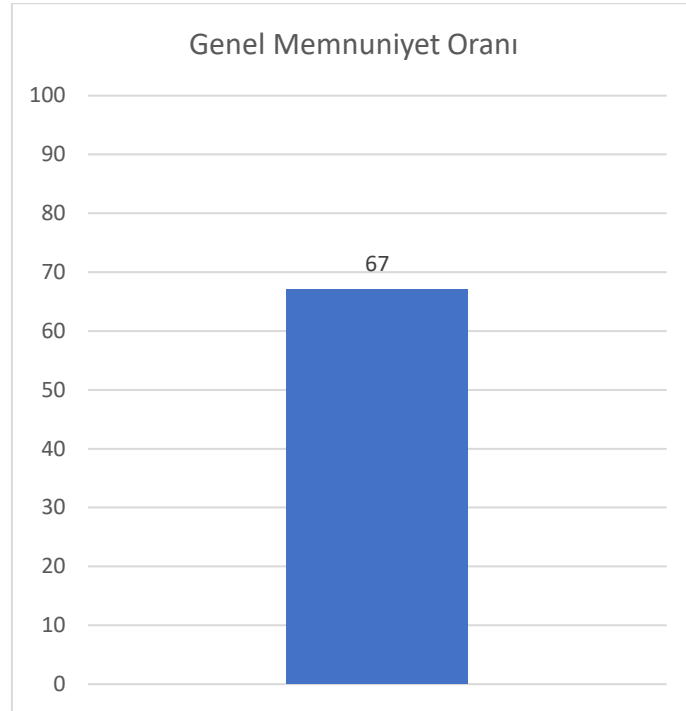
ŞU ANA KADAR KI GENEL NOT ORTLAMANIZ?



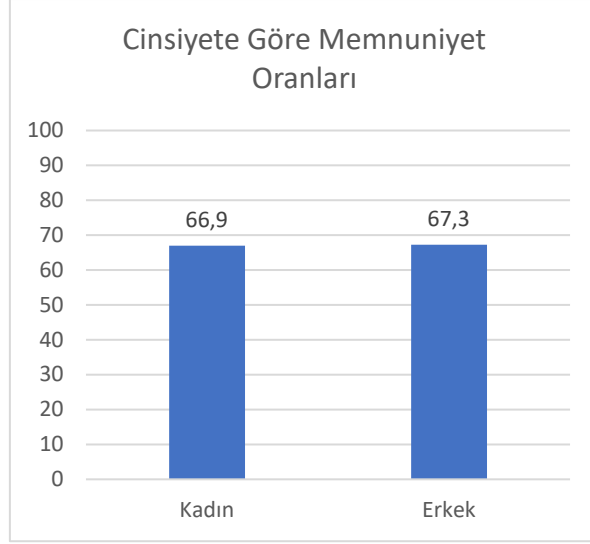
Katılımcıların %38'i not ortalamasının 2.01-4.00 aralığında, %21'i not ortalamasının 0-2.00 aralığında olduğunu belirtmekte ve %41'i not ortalamasına bakmadığını ifade etmektedir.



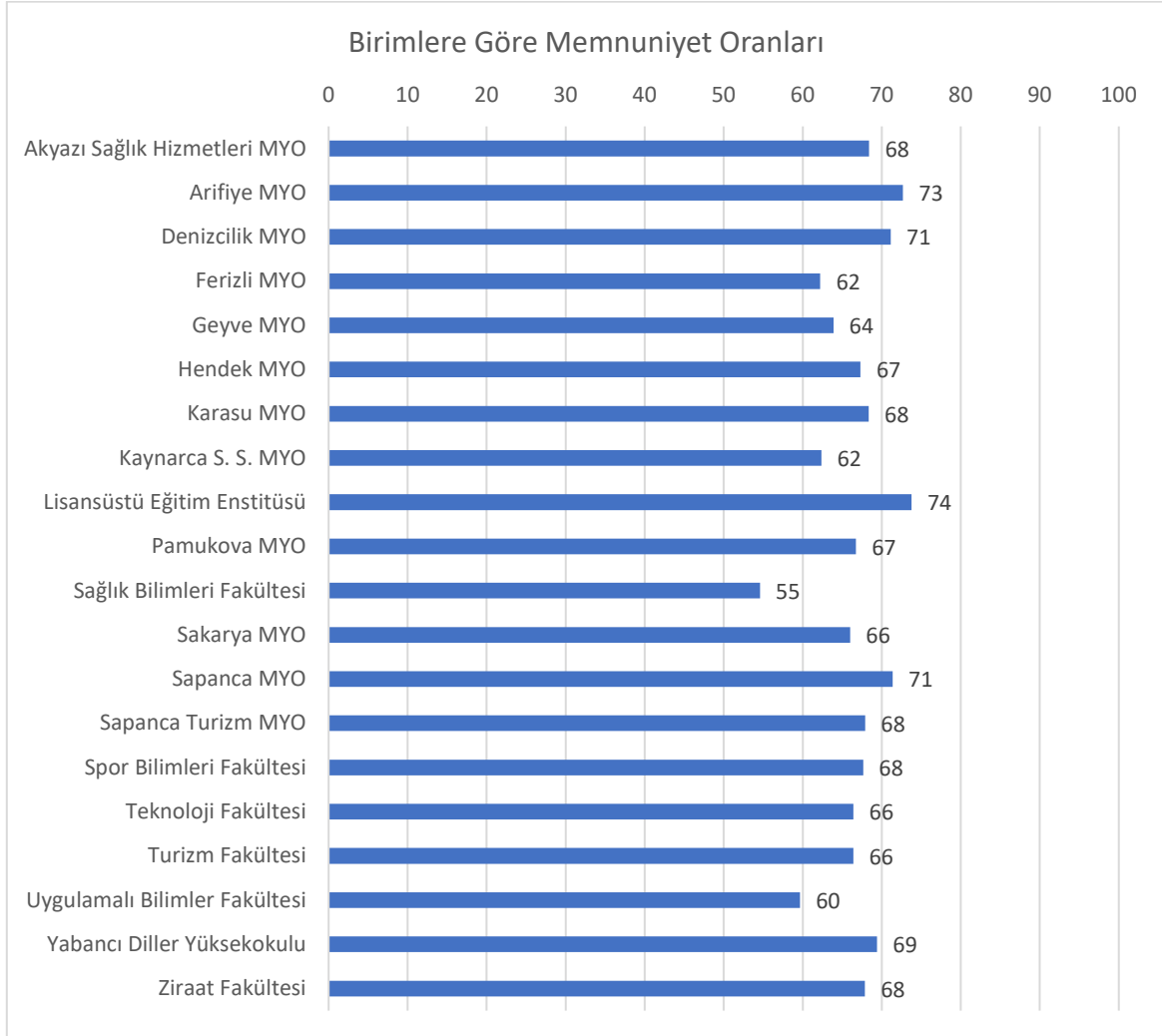
Katılımcıların en çok memnun olduğu alanlar güvenlik hizmeti, idari hizmetler ve öğrenci ilişkileri olurken; en az memnun olduğu alanlar sosyal etkinlikler, öğrenci bağlılığı ve yemekhane hizmeti olduğu görülmektedir.



Genel memnuniyetin %67 olup ortalamanın üzerinde bir memnuniyetin olduğu görülmektedir.



Cinsiyete göre memnuniyet oranlarına baktığımızda kadınların memnuniyeti %66,9 iken erkeklerin memnuniyeti %67,3 olduğu görülmektedir.



Katılımcıların birimlerine göre memnuniyet oranları incelendiğinde, memnuniyetin en yüksek olduğu ilk üç birim Lisansüstü Eğitim Enstitüsü, Arifiye MYO ve iken memnuniyetin en düşük olduğu ilk üç birimin ise Sağlık Bilimleri Fakültesi, Uygulamalı Bilimler Fakültesi ve Yabancı Diller Yüksekokulu'nun olduğu görülmektedir.

GENEL		Hiç Memnun Değilim		Memnun Değilim		Ne memnunum Ne De Memnun Değilim		Memnunum		Çok Memnunum		Ortalama	%
		Frekans	%	Frekans	%	Frekans	%	Frekans	%	Frekans	%		
Toplam		13164	11,11	12490	10,54	29639	25,00	45620	38,49	17623	14,87	3,35	67,09
PERSONEL HİZMETİ		Hiç Memnun Değilim		Memnun Değilim		Ne memnunum Ne De Memnun Değilim		Memnunum		Çok Memnunum		Ortalama	%
		Frekans	%	Frekans	%	Frekans	%	Frekans	%	Frekans	%		
1	İhtiyacı olan işlemlerin hızla yerine getiriliyor olmasından	190	7,05	262	9,73	754	27,99	1154	42,84	334	12,40	3,44	68,76
2	Sonunlarının çözümüne yönelik olarak idari personelin gösterdiği tutumdan	172	6,38	231	8,57	653	24,24	1221	45,32	417	15,48	3,55	70,99
3	Öğrenci işlerince sunulan hizmetlerin (öğrenci belgesi, transkript vs) yeterli olmasından	158	5,86	228	8,46	577	21,42	1304	48,40	427	15,85	3,60	71,98
4	Üniversitenin web sayfalarından yayınlanan duyuru ve haberler ile güncel bilgilere ulaşılıyor olmasından	204	7,57	217	8,05	478	17,74	1270	47,14	525	19,49	3,63	72,58
5	Sosyal medya hesaplarından yayınlanan duyuru ve haberler ile güncel bilgilere ulaşılıyor olmasından	127	4,71	151	5,61	546	20,27	1340	49,74	530	19,67	3,74	74,81
6	Biriminizdeki (Fakülte/YO/MYO) personele telefonla ulaşabiliyor olmasından	319	11,84	304	11,28	703	26,10	980	36,38	388	14,40	3,30	66,04
Toplam		1170	7,24	1393	8,62	3711	22,96	7269	44,97	2621	16,22	3,54	70,86
İDARİ HİZMETLER		Hiç Memnun Değilim		Memnun Değilim		Ne memnunum Ne De Memnun Değilim		Memnunum		Çok Memnunum		Ortalama	%
		Frekans	%	Frekans	%	Frekans	%	Frekans	%	Frekans	%		
7	Dersliklerin ders işleme uygun olmasından	228	8,46	272	10,10	495	18,37	1260	46,77	439	16,30	3,52	70,47
8	Öğrenim görmekte olduğum dersliklerin temizlik düzeyinden,	138	5,12	164	6,09	387	14,37	1400	51,97	605	22,46	3,81	76,11
9	Öğrenim görmekte olduğum dersliklerin ısınma düzeyinden	192	7,13	296	10,99	448	16,63	1199	44,51	559	20,75	3,61	72,15
10	Öğrenim görmekte olduğum dersliklerin aydınlatma düzeyinden	103	3,82	142	5,27	374	13,88	1509	56,01	566	21,01	3,85	77,02
11	Üniversite binalarındaki genel kullanım alanlarının temizliğinin yeterli olmasından	242	8,98	251	9,32	475	17,63	1245	46,21	481	17,85	3,55	70,93
12	Öğrenim görmekte olduğum dersliklerin teknolojik donanımından (projeksiyon, bilgisayar vb.)	292	10,84	369	13,70	573	21,27	1110	41,20	350	12,99	3,32	66,36
Toplam		1195	7,39	1494	9,24	2752	17,03	7723	47,78	3000	18,56	3,61	72,17
YEMEKHANE HİZMETİ		Hiç Memnun Değilim		Memnun Değilim		Ne memnunum Ne De Memnun Değilim		Memnunum		Çok Memnunum		Ortalama	%
		Frekans	%	Frekans	%	Frekans	%	Frekans	%	Frekans	%		
13	Yemeklerin kalitesinden (tadı, temizliği, görünümlü)	628	23,31	425	15,78	742	27,54	674	25,02	225	8,35	2,79	55,86
14	Yemekhanenin fiziki koşullarından (temizlik, aydınlatma, ısıtma vb.)	378	14,03	331	12,29	758	28,14	941	34,93	286	10,62	3,16	63,16
Toplam		1006	18,67	756	14,03	1500	27,84	1615	29,97	511	9,48	2,98	59,51
KANTİN HİZMETİ		Hiç Memnun Değilim		Memnun Değilim		Ne memnunum Ne De Memnun Değilim		Memnunum		Çok Memnunum		Ortalama	%
		Frekans	%	Frekans	%	Frekans	%	Frekans	%	Frekans	%		
15	Üniversitenin sağladığı kantin ve kafeterya hizmetlerinin yeterli olmasından	364	13,51	391	14,51	586	21,75	993	36,86	360	13,36	3,22	64,41
16	Kantinlerde sunulan ürünlerin ve hizmetin kalite düzeyinden	274	10,17	316	11,73	691	25,65	1070	39,72	343	12,73	3,33	66,62
Toplam		638	11,84	707	13,12	1277	23,70	2063	38,29	703	13,05	3,28	65,52
ÖĞRENCİLERE SAĞLANAN DİĞER HİZMETLER VE OLANAKLAR		Hiç Memnun Değilim		Memnun Değilim		Ne memnunum Ne De Memnun Değilim		Memnunum		Çok Memnunum		Ortalama	%
		Frekans	%	Frekans	%	Frekans	%	Frekans	%	Frekans	%		
17	Öğrenciye sağlanan yurt ve barınma olanaklarından	379	14,07	257	9,54	908	33,70	894	33,18	256	9,50	3,15	62,90
18	Öğrenciye sağlanan toplu taşıma araçlarının yeterliliği ve sıklığından	832	30,88	467	17,33	572	21,23	624	23,16	199	7,39	2,59	51,77
19	Biriminizdeki (Fakülte/YO/MYO) yeşil alanların yeterliliğinden	410	15,22	348	12,92	500	18,56	1052	39,05	384	14,25	3,24	64,84
20	Biriminizdeki (Fakülte/YO/MYO) atıkların geri dönüşüm konusundaki uygulamalardan (atık pil, kağıt, plastik vb.)	141	5,23	140	5,20	684	25,39	1296	48,11	433	16,07	3,65	72,92
21	Biriminizdeki (Fakülte/YO/MYO) Engelli Dostu uygulamalardan	138	5,12	171	6,35	868	32,22	1128	41,87	389	14,44	3,54	70,83
Toplam		1900	14,11	1383	10,27	3532	26,22	4994	37,07	1661	12,33	3,23	64,65
AKADEMİK İMKANLAR		Hiç Memnun Değilim		Memnun Değilim		Ne memnunum Ne De Memnun Değilim		Memnunum		Çok Memnunum		Ortalama	%
		Frekans	%	Frekans	%	Frekans	%	Frekans	%	Frekans	%		
22	Öğrenim görmekte olduğum bina içerisinde serbest çalışma yapabilecek salonların yeterliliğinden	567	21,05	572	21,23	606	22,49	713	26,47	236	8,76	2,81	56,13
23	Üniversitede uygulanan değişim programları (ERASMUS, Mevlana vb.) hizmetinin yeterli olmasından	286	10,62	302	11,21	1048	38,90	820	30,44	238	8,83	3,16	63,13
24	Üniversitenin sunduğu Çift Anadal Programı (ÇAP), Yandal imkânlarının tatmin edici olmasından	189	7,02	163	6,05	1116	41,43	941	34,93	285	10,58	3,36	67,20
25	Üniversitede sağlanan yabancı dil eğitiminin yeterli olmasından	420	15,59	422	15,66	983	36,49	656	24,35	213	7,91	2,93	58,66
26	Bölüm tarafından öğrencilere sağlanan staj, +1 Uygulamalı Eğitim imkanlarından	166	6,16	126	4,68	699	25,95	1099	40,79	604	22,42	3,69	73,73
Toplam		1628	12,09	1585	11,77	4452	33,05	4229	31,40	1576	11,70	3,19	63,77
BİLGİ VE BİLİŞİM KAYNAKLARI		Hiç Memnun Değilim		Memnun Değilim		Ne memnunum Ne De Memnun Değilim		Memnunum		Çok Memnunum		Ortalama	%
		Frekans	%	Frekans	%	Frekans	%	Frekans	%	Frekans	%		
27	Kütüphanenin veya birimde bulunan okuma salonunun büyüklüğü ve fiziksel koşullarından (sessizlik, havalandırma, sandalye sayısı vb.)	513	19,04	449	16,67	627	23,27	813	30,18	292	10,84	2,97	59,42
28	Kütüphanenin işleyişinden (kitap alma-verme vb.)	312	11,58	256	9,50	881	32,70	931	34,56	314	11,66	3,25	65,04
29	Kitap, dergi vb. kaynakların sayısından	348	12,92	322	11,95	932	34,60	823	30,55	269	9,99	3,13	62,55
30	İnternet olanaklarının yeterli olmasından	456	16,93	472	17,52	637	23,65	801	29,73	328	12,18	3,03	60,54
31	Üniversitenin dijital dönüşüme uygun imkanlar sunmasından	279	10,36	326	12,10	905	33,59	907	33,67	277	10,28	3,21	64,28
Toplam		1908	14,16	1825	13,55	3982	29,56	4275	31,74	1480	10,99	3,12	62,37
ÖĞRENCİ İLİŞKİLERİ		Hiç Memnun Değilim		Memnun Değilim		Ne memnunum Ne De Memnun Değilim		Memnunum		Çok Memnunum		Ortalama	%
		Frekans	%	Frekans	%	Frekans	%	Frekans	%	Frekans	%		
32	Danışmanım tarafından bana ayrılan zamandan	185	6,87	193	7,16	645	23,94	1089	40,42	582	21,60	3,63	72,55
33	Öğrenci-öğretim elemanı arasındaki iletişimin etkili olarak sağlanıyor olmasından	184	6,83	154	5,72	525	19,49	1210	44,91	621	23,05	3,72	74,33
34	Öğrenciyle ilgili bilgilendirmelerin ve duyuruların zamanında yapılıyor olmasından	208	7,72	201	7,46	559	20,75	1214	45,06	512	19,01	3,60	72,03
35	Üniversite/bölüm tarafından öğrencilere sağlanan kariyer etkinliklerinden	208	7,72	201	7,46	559	20,75	1214	45,06	512	19,01	3,60	72,03
36	Öneri ve isteklerimle ilgili geri dönüş yapılmasından	239	8,87	219	8,13	855	31,74	971	36,04	410	15,22	3,41	68,12
Toplam		1024	7,60	968	7,19	3143	23,33	5698	42,30	2637	19,58	3,59	71,81
SOSYAL ETKİNLİKLER		Hiç Memnun Değilim		Memnun Değilim		Ne memnunum Ne De Memnun Değilim		Memnunum		Çok Memnunum		Ortalama	%
		Frekans	%	Frekans	%	Frekans	%	Frekans	%	Frekans	%		
37	Üniversitemizde yeterli miktarda sosyal, kültürel ve sportif faaliyetler düzenleniyor olmasından	658	24,42	457	16,96	695	25,80	638	23,68	246	9,13	2,76	55,23
38	Öğrenci topluluklarının çeşitliliği ve işleyişinden	442	16,41	375	13,92	794	29,47	802	29,77	281	10,43	3,04	60,78
Toplam		1100	20,42	832	15,44	1489	27,64	1440	26,73	527	9,78	2,90	58,00
ÖĞRENCİ BAĞLILIĞI		Kesinlikle Katılmıyorum		Katılmıyorum		Ne Katılmıyorum Ne De Katılmıyorum		Katılmıyorum		Kesinlikle Katılmıyorum		Ortalama	%
		Frekans	%	Frekans	%	Frekans	%	Frekans	%	Frekans	%		
39	SUBÜ öğrencisi olduğum için mutluyum.	235	8,72	215	7,98	655	24,31	1059	39,31	530	19,67	3,53	70,65
40	Yeniden seçme şansım olsaydı, yine aynı üniversiteyi seçerdim.	460	17,07	455	16,89	710	26,35	660	24,50	409	15,18	3,04	60,76
41	Üniversitemi, öğrenci adaylarına tavsiye ederim.	341	12,66	343	12,73	695	25,80	899	33,37	416	15,44	3,26	65,24
42	Mezun olduğum/öğrenim gördüğüm üniversiteyi her koşulda desteklerim.	234	8,69	225	8,35	636	23,61	1017	37,75	582	21,60	3,55	71,05
Toplam		1270	11,79	1238	11,49	2696	25,02	3635	33,73	1937	17,98	3,35	66,92
GÜVENLİK HİZMETİ		Hiç Memnun Değilim		Memnun Değilim		Ne memnunum Ne De Memnun Değilim		Memnunum		Çok Memnunum		Ortalama	%
		Frekans	%	Frekans	%	Frekans	%	Frekans	%	Frekans	%		
43	Üniversitede yeterli güvenlik önlemlerinin alınmış olmasından	184	6,83	161	5,98	584	21,68	1295	48,07	470	17,45	3,63	72,67
44	Üniversite içi huzur ve güven ortamından	141	5,23	148	5,49	521	19,34	1384	51,37	500	18,56	3,73	74,51
Toplam		325	6,03	309	5,73	1105	20,51	2679	49,72	970	18,00	3,68	73,59

Radar Grafiği

