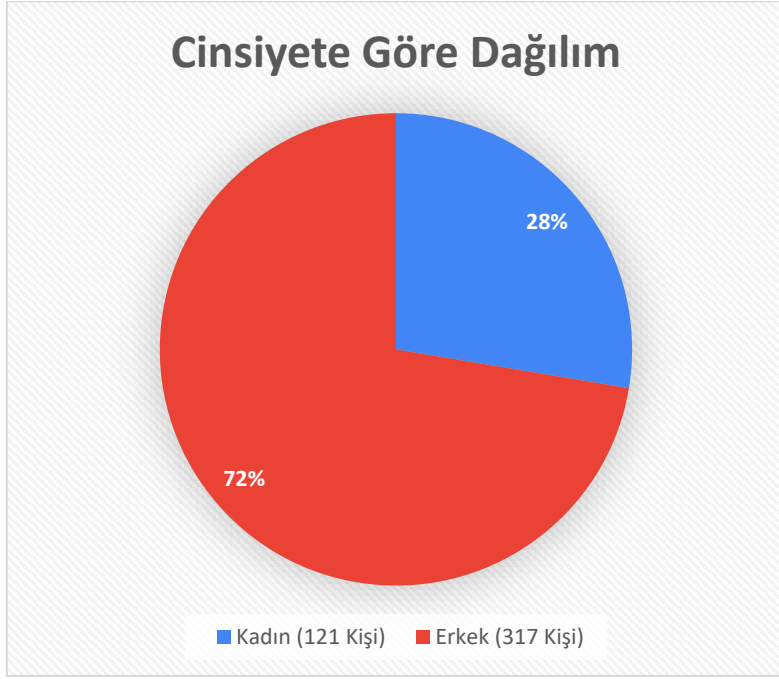


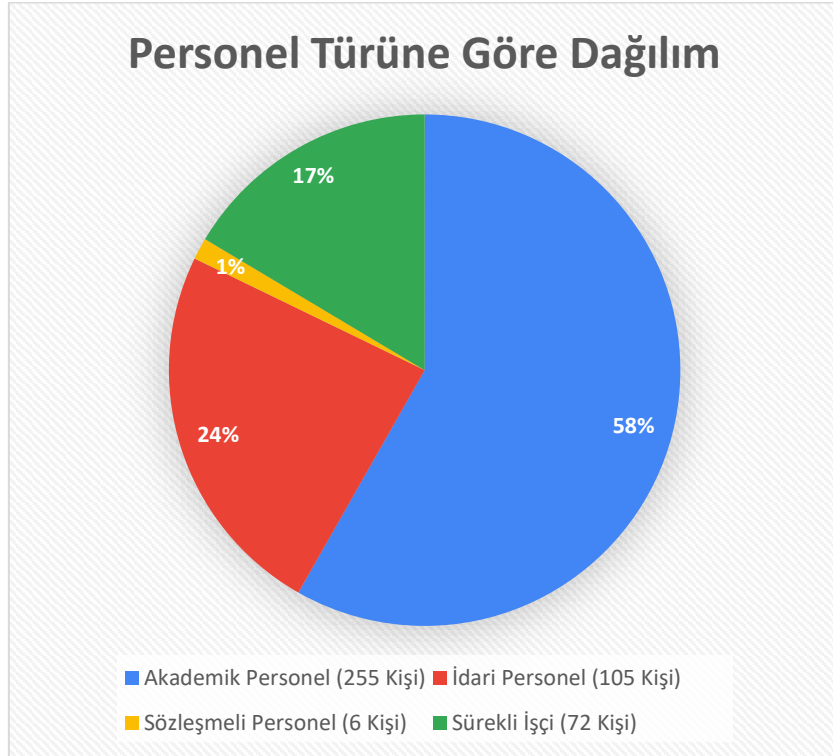
Çalışan Memnuniyeti Anketi Analiz Raporu

2021 Yılı

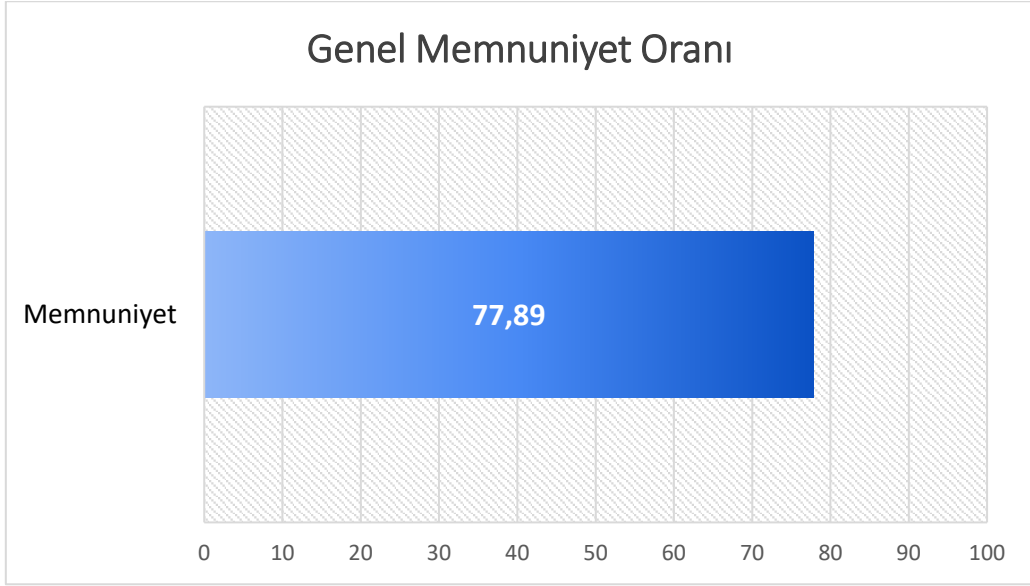
Ocak, 2022



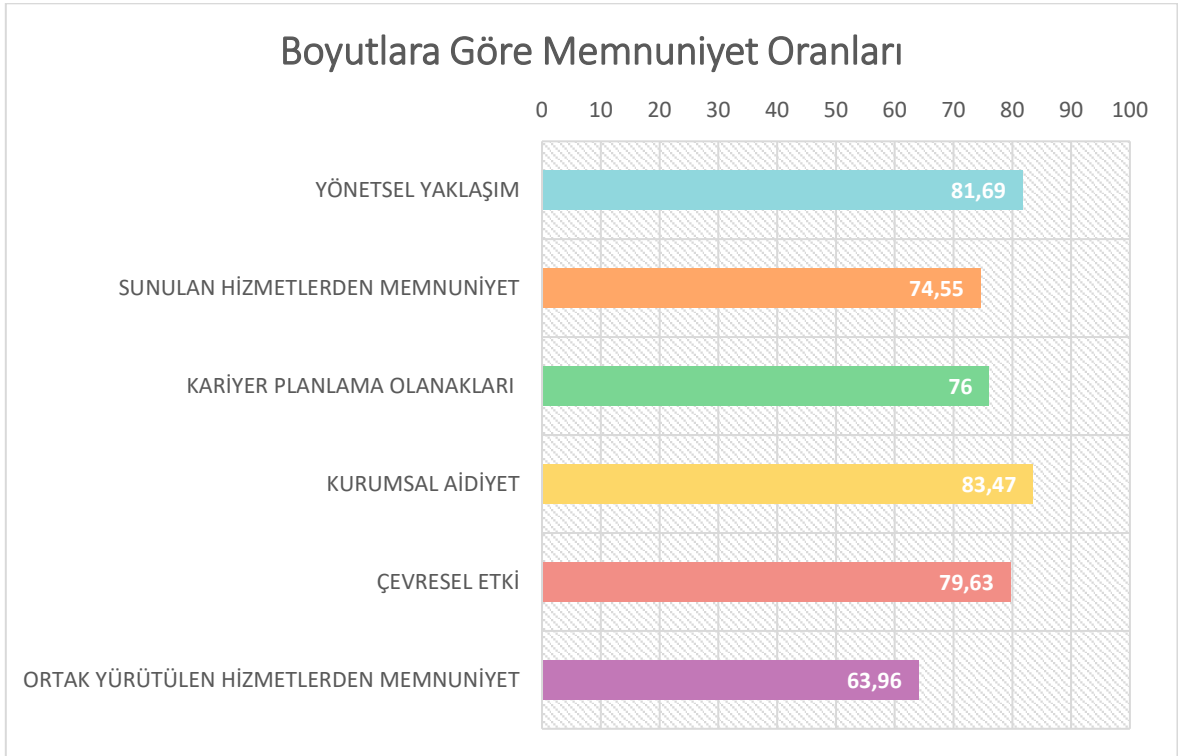
Çalışan memnuniyeti anketine cevap veren katılımcıların %72'si erkek, %28'si kadındır.



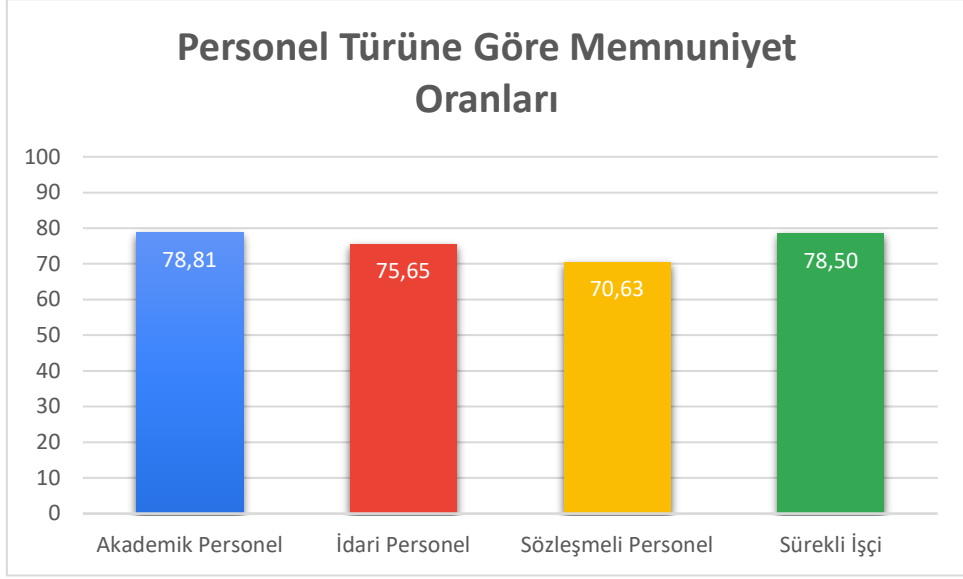
Personel türüne göre dağılım, katılımcıların %58'nin akademik personelden oluştuğunu göstermektedir. Ankete cevap veren katılımcıların %24'ü idari personel, %1'i sözleşmeli personel iken sürekli işçi oranı %17'dir.



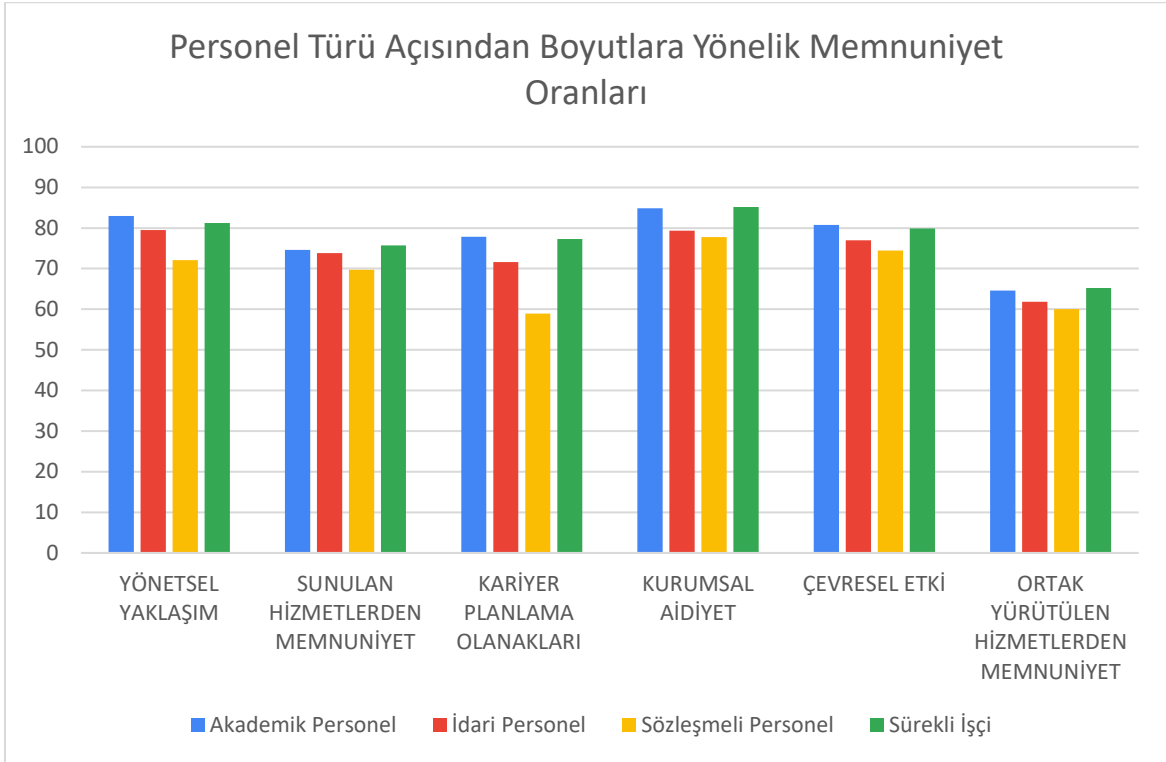
Sakarya Uygulamalı Bilimler Üniversitesi'nin yönetsel yaklaşımı, sunulan hizmetlerden memnuniyet düzeyi, kariyer planlama olanakları, kurumsal aidiyet ve ortak yürütülen hizmetlerden memnuniyet düzeyinin birlikte değerlendirilmesinden oluşan genel memnuniyete ilişkin bulgular üniversite personelinin genel memnuniyet oranının (%77,89) yüksek olduğuna işaret etmektedir.



Üniversitenin yönetsel yaklaşımı, sunulan hizmetlerden memnuniyet düzeyi, kariyer planlama olanakları, kurumsal aidiyet ve ortak yürütülen hizmetlerden memnuniyet düzeyi ayrı ayrı incelenmiştir. Grafik incelendiğinde Sakarya Uygulamalı Bilimler Üniversitesi çalışanlarının kurumsal aidiyetlerinin (%83,47) oldukça yüksek olduğu görülmektedir. Üniversitenin yönetsel yaklaşımdan memnuniyetin (%81,69) ve üniversitenin çevresel katkısının yüksek düzeyde olduğunu göstermektedir. Üniversitesinin kendisinin sunduğu hizmetlerden memnuniyet düzeyi (%74,55) ortak sunulan hizmetlerden memnuniyet düzeyinden (%63,96) oldukça yüksektir.

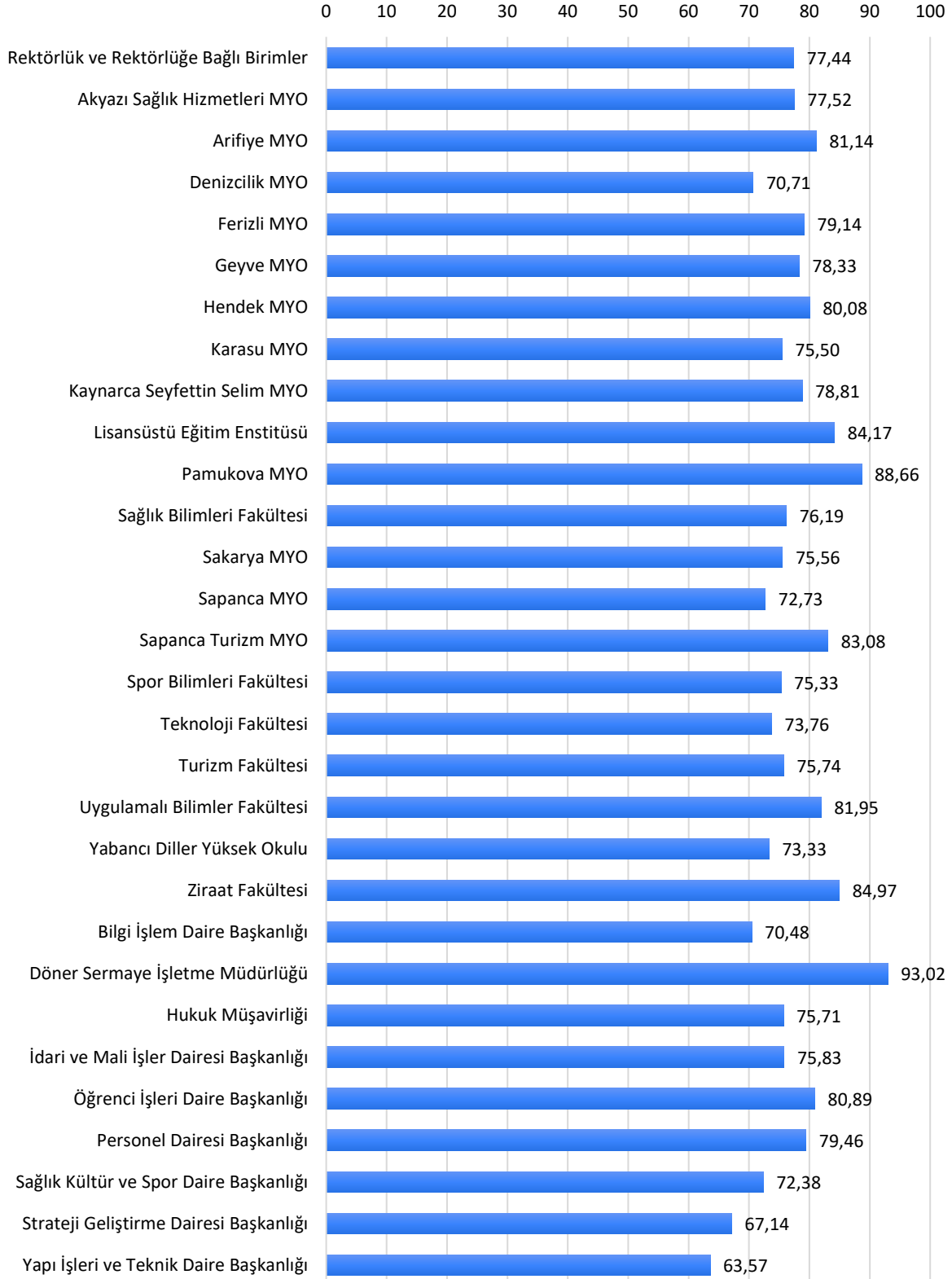


Personel türüne (akademik personel, idari personel, sözleşmeli personel, sürekli işçi) göre memnuniyet düzeyleri incelenmesine ait bulgular, her bir personel türü için de genel memnuniyet düzeyinin yüksek olduğunu göstermektedir.



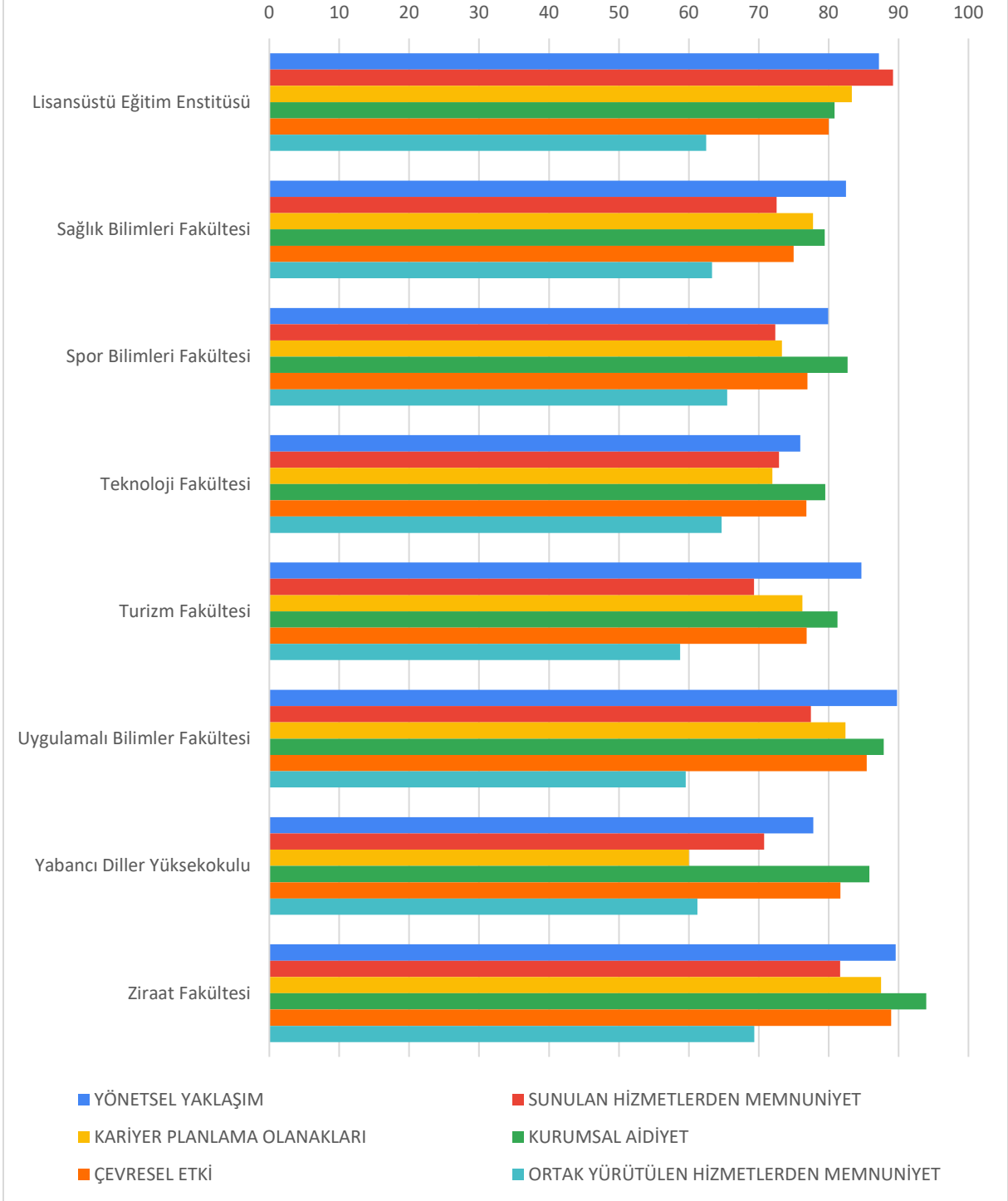
Personel türü (akademik personel, idari personel, sözleşmeli personel, sürekli işçi) açısından genel memnuniyeti oluşturan boyutlara ilişkin sonuçlar akademik personel, idari personel ve sürekli işçilerin yönetsel yaklaşım açısından yüksek derecede memnun olduğu ortaya koyarken söz konusu personellerin kurumsal aidiyetlerinin de oldukça yüksek olduklarını göstermektedir.

Birimlere Göre Memnuniyet Oranları



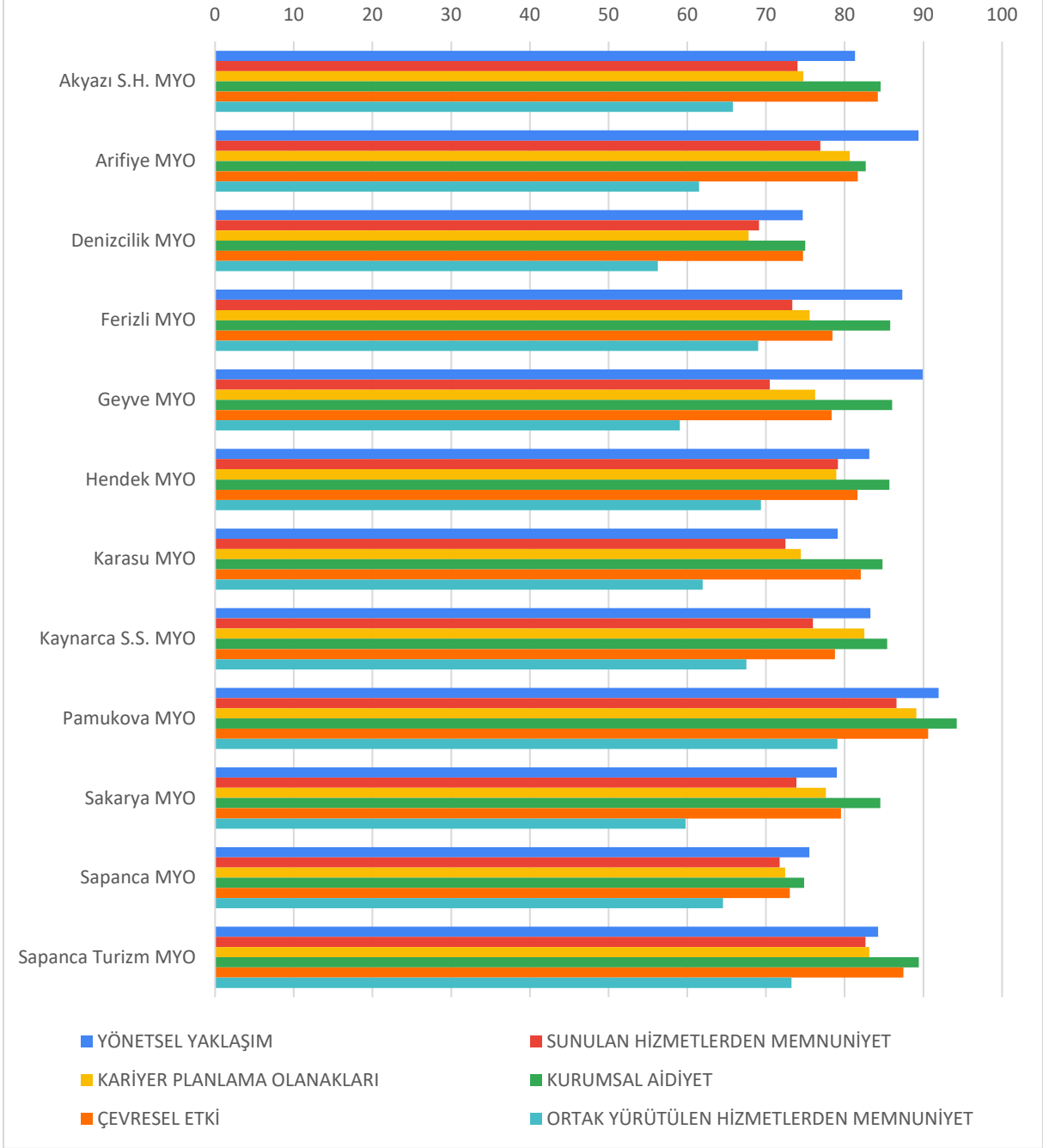
Birimlere göre genel memnuniyet oranları dağılımı, Döner Sermaye İşletme Müdürlüğü, Pamukova Meslek Yüksekokulu, Ziraat Fakültesi, Lisansüstü Eğitim Enstitüsü'nün ilk sıralarda yer aldığını göstermektedir. Diğer birimlerle kıyaslandığında memnuniyet oranı en düşük birimler Yapı İşleri ve Teknik Daire Başkanlığı, Strateji Geliştirme Dairesi Başkanlığı, Bilgi İşlem Daire Başkanlığı ve Denizcilik MYO olarak karşımıza çıkmaktadır.

Fakülteler Açısından Boyutlara Göre Memnuniyet Oranları



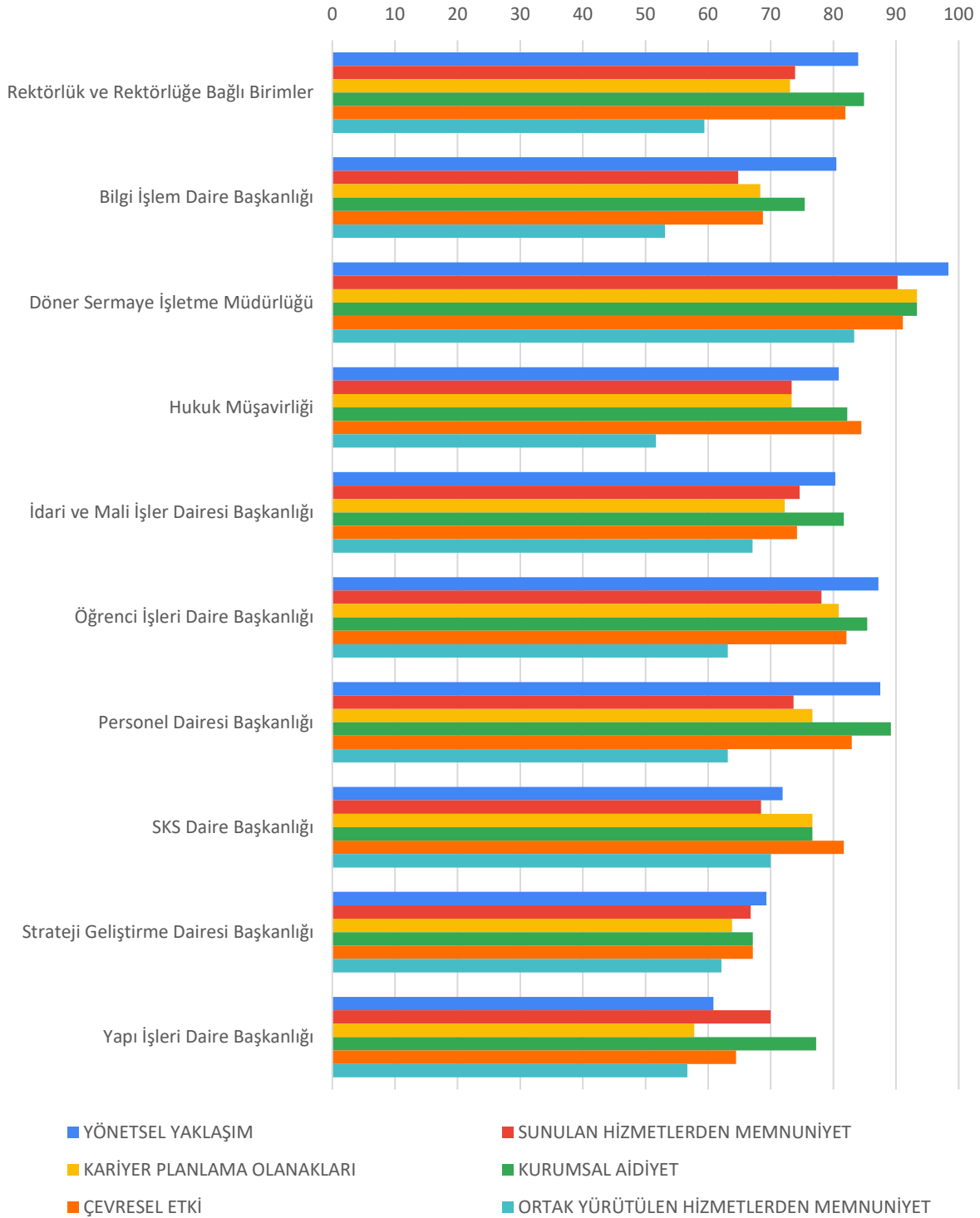
Fakültelerin boyutlar açısından memnuniyet düzeylerini gösteren dağılım değerlendirildiğinde, tüm fakültelerin üniversitenin yönetsel yaklaşımından memnuniyeti oldukça yüksektir. Diğer taraftan ortak yürütülen hizmetlerden memnuniyet ise tüm fakültelerde düşük düzeyde ortaya çıkmıştır. Kurumsal aidiyet ise her bir fakültede oldukça yüksek düzeydedir.

Meslek Yüksekokulları Açısından Boyutlara Göre Memnuniyet Oranları



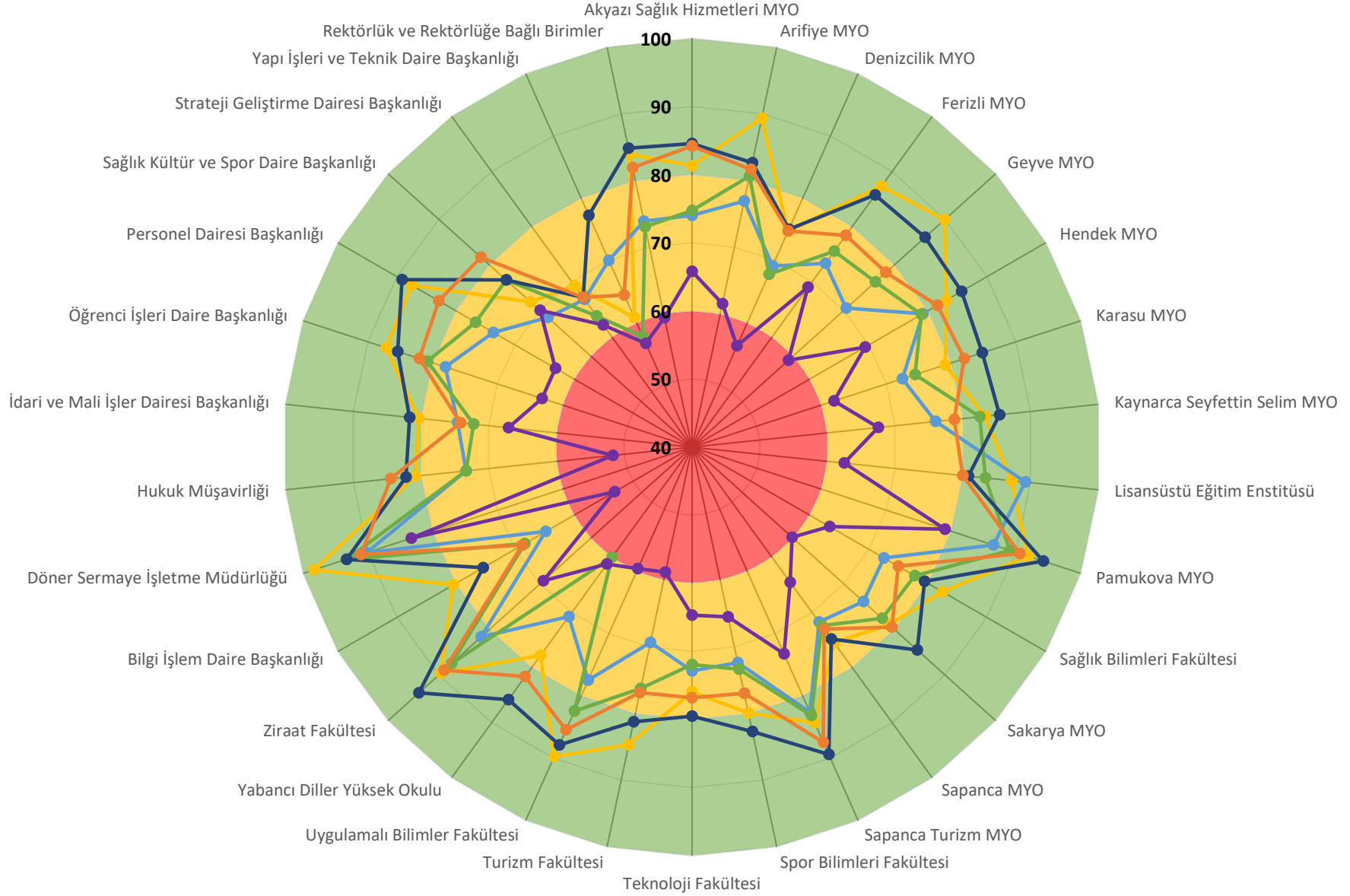
Meslek yüksekokullarının boyutlar açısından memnuniyet düzeylerini gösteren dağılım incelendiğinde Denizcilik Meslek Yüksekokulu'nda görev yapan personelin üniversitenin yönetsel yaklaşımı, sunulan hizmetlerden memnuniyet düzeyi, kariyer planlama olanakları ve ortak yürütülen hizmetlerden memnuniyet düzeyi diğer meslek yüksek okullarına göre düşük olarak ortaya çıkmıştır. Geyve Meslek Yüksek Okulu ve Pamukova Meslek Yüksek Okulu yönetsel yaklaşımdan en fazla memnun olan meslek yüksekokulları iken kurumsal aidiyet açısından da bu iki birim ön sıralardadır. Yönetsel yaklaşımdan memnuniyet düzeyi Denizcilik Meslek Yüksekokulu'nda diğer meslek yüksekokullarına göre düşük düzeydeyken sunulan hizmetlerden memnuniyet Geyve Meslek Yüksekokulu ve Sapanca Meslek Yüksekokulu'nda diğer meslek yüksekokullarına göre düşük düzeydedir.

İdari Birimler Açısından Boyutlara Göre Memnuniyet Oranları



İdari birimlerin boyutlara göre memnuniyet düzeyleri incelendiğinde Yapı İşleri Daire Başkanlığı ve Strateji Geliştirme Daire Başkanlığı'nda diğer birimlere göre memnuniyet oranları oldukça düşüktür. Döner Sermaye İşletme Müdürlüğü diğer birimlere göre memnuniyet oranı en yüksek birim olarak karşımıza çıkmaktadır. Personel Dairesi Başkanlığı ve Öğrenci İşleri Daire Başkanlığı da üniversitenin yönetsel yaklaşımı, sunulan hizmetlerden memnuniyet düzeyi, kariyer planlama olanakları, kurumsal aidiyet ve ortak yürütülen hizmetlerden memnuniyet düzeyi açısından yüksek memnuniyete sahip olan birimlerdir.

Birimler Açısından Boyutlara Göre Memnuniyet Oranları Radar Grafiği



YÖNETSEL YAKLAŞIM

KARİYER PLANLAMA OLANAKLARI

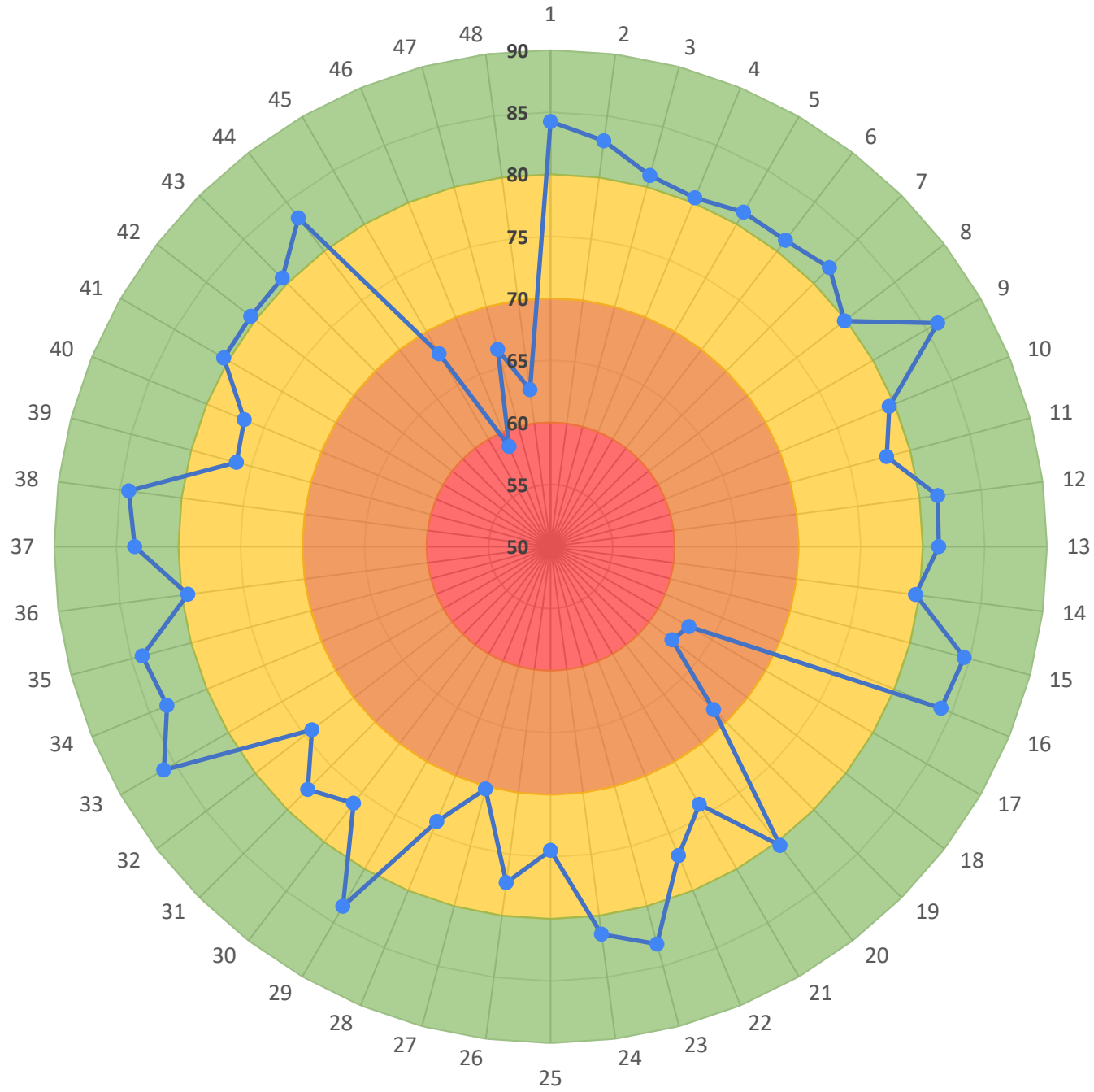
ÇEVRESEL ETKİ

SUNULAN HİZMETLERDEN MEMNUNİYET

KURUMSAL AİDİYET

ORTAK YÜRÜTÜLEN HİZMETLERDEN MEMNUNİYET

İfadelere Göre Memnuniyet Oranları Radar Grafiği



YÖNETSEL YAKLAŞIM

1. Yöneticilerle işimle ilgili sorunlarımı paylaşabilmekten
2. Yöneticilerin bilgi ve deneyimlerini benimle paylaşmasından
3. Yöneticilerin önerilerimi dikkate almasından
4. Yöneticilerin işimle doğrudan ilgili kararlarda fikrimi almasından
5. Yöneticilerin yaratıcılığı ve yeniliği destekleyen davranışlarından
6. Yöneticilerin ekip çalışmasını teşvik etmesinden
7. Yöneticilerin kurum kültürünün yayılmasındaki çabalarından
8. Yöneticilerin objektif performans değerlendirmelerinden
9. Yöneticilerle iletişim kurma kolaylığından
10. Yöneticilerin çalışanlara karşı adil davranışlarından
11. Çalışan performansının yöneticiler tarafından takdir edilmesinden
12. Yöneticilerin, üniversitenin vizyon ve misyonunun benimsenmesinde çalışanlarını yönlendirmesinden
13. Yöneticilerin, üniversitenin politika ve stratejilerini hayata geçirmede çalışanlarını yönlendirmesinden
14. Yöneticilerin bilgi paylaşımını zamanında ve açık şekilde yapmalarından
15. Yöneticilerin yaptığım iş konusunda bana güven duymalarından
16. Yöneticilerin gerektiğinde işimle ilgili yetki ve sorumluluk vermesinden

SUNULAN HİZMETLERDEN MEMNUNİYET

17. Üniversitenin sosyal tesislerinden
18. Üniversitenin yemekhane hizmetlerinden
19. Üniversitenin kafeterya/kantin hizmetlerinden
20. Üniversitenin güvenlik hizmetlerinden
21. Çalıştığım ortamın fiziksel (ısı, ışık, bina tasarımı...) şartlarından
22. İşimi yapmak için gerekli araç, donanım ve materyalin sağlanmasından
23. Özlük haklarımdaki işlemlerin zamanında ve eksiksiz yapılmasından
24. Bilgi-Belge taleplerimin zamanında ve doğru bir şekilde karşılanmasından
25. İnternet erişim olanaklarından
26. Üniversitenin dijital dönüşüme uygun imkânlar sunmasından
27. Üniversitenin sosyal, kültürel ve sanatsal hizmetlerinden
28. Tüm çalışanlara fırsat eşitliği sunuluyor olmasından
29. Üniversitenin iletişim olanaklarından (e-posta, duyurular, panolar, web sitesi sosyal medya vb.)

KARİYER PLANLAMA OLANAKLARI

30. Üniversitenin işimle ilgili ihtiyaç duyduğum (kurum içi ve kurum dışı) öğrenme ortamını sağlamasından
31. İşimle ilgili (birey ve birim bazında) hedeflerden haberdar olmaktan
32. Üniversitenin atama ve yükseltmelerde liyakat ilkesini dikkate alma düzeyinden

KURUMSAL AİDİYET

33. Sakarya Uygulamalı Bilimler Üniversitesi'nin bir çalışanı olmaktan memnunum.
34. Üniversitenin vizyonu ile bireysel vizyonumun örtüşüyor.
35. İşimi kaybetme endişesi taşımamaktan memnunum.
36. Başarılarım, yöneticilerim tarafından takdir edilir.
37. Meslek yaşamımın geri kalan kısmını bu üniversitede sürdürmekten memnuniyet duyuyorum.
38. Üniversiteme karşı güçlü bir aidiyet duygusuna sahibim.

ÇEVRESEL ETKİ

39. Üniversitenin çevre politikası kapsamındaki gerçekleştirdiği faaliyetlerden
40. Üniversitenin ekolojik çevreye duyarlılık göstermesinden
41. Üniversitenin yerel ekonomiye sağladığı katkıdan
42. Üniversitenin Türkiye ekonomisine sağladığı katkıdan
43. Üniversitenin etik ve toplumsal değerlere bağlı politikalarından
44. Üniversitenin yenilikçi çabalarından

ORTAK YÜRÜTÜLEN HİZMETLERDEN MEMNUNİYET

45. Üniversitenin kütüphane hizmetlerinden
46. Üniversitenin ulaşım (servis) hizmetlerinden
47. Üniversitenin sağlık hizmetlerinden
48. Üniversitenin yemekhane hizmetlerinden

Çalışan memnuniyetine ilişkin ifadelere verilen cevaplar, personelin üniversitenin iletişim olanaklarından (e-posta, duyurular, panolar, web sitesi sosyal medya vb.), bilgi-belge taleplerinin zamanında ve doğru bir şekilde karşılanmasından ve özlük haklarındaki işlemlerin zamanında ve eksiksiz yapılmasından yüksek düzeyde memnun olduklarını göstermektedir. Elde edilen sonuçlar personelin, yöneticilerle iletişim kurma kolaylığından, yöneticilerle işleriyle ilgili sorunlarını paylaşabilmelerinden, yöneticilerin bilgi ve deneyimlerini kendileriyle paylaşmasından ve yöneticilerin çalışanlara karşı adil davranışlarından oldukça memnun olduklarını ortaya koymaktadır. Ayrıca sonuçlar kariyer planlama olanakları açısından personelin işiyle ilgili (birey ve birim bazında) hedeflerden haberdar olmasından, iş ile ilgili ihtiyaç duyulan (kurum içi ve kurum dışı) öğrenme ortamının sağlanmasından ve üniversitenin atama ve yükseltmelerde liyakat ilkesini dikkate alma düzeyinden memnun olduğunu göstermektedir.

Personelin, Sakarya Uygulamalı Bilimler Üniversitesi'nin bir çalışanı olmaktan memnun olduğu belirlenirken birlikte üniversitenin vizyonu ile bireysel vizyonlarının örtüşmesinden dolayı üniversiteye karşı güçlü bir aidiyet duygusuna sahip oldukları da görülmektedir. Başarılarının, yöneticileri tarafından takdir edildiğini ifade eden katılımcılar, meslek yaşamlarının geri kalan kısmını yine Sakarya Uygulamalı Bilimler Üniversitesi'nde sürdürmekten memnuniyet duyacaklarını belirtmektedir.