



SAKARYA
UYGULAMALI BİLİMLER
ÜNİVERSİTESİ

KURUMSAL RİSK YÖNETİM PLANI



SAKARYA UYGULAMALI BİLİMLER ÜNİVERSİTESİ

KURUMSAL RİSK YÖNETİM PLANI

Giriş

5018 Sayılı Kamu Mali Yönetimi ve Kontrol Kanunu, İç Kontrol ve Ön Mali Kontrole İlişkin Usul ve Esaslar, Kamu İç Kontrol Standartları Genel Tebliği ve Kamu İç Kontrol Rehberine dayanılarak hazırlanan "Sakarya Uygulamalı Bilimler Üniversitesi, Kurumsal Risk Yönetimi Yönergesi" üniversitemiz senatosunun 01.06.2020 tarihinde "47" nolu toplantısı ile kabul edilmiştir.

Sakarya Uygulamalı Bilimler Üniversitesinin günlük faaliyetlerinde karşılaştığı veya gelecekteki dönemlerde karşılaşılabileceği, hedeflerini gerçekleştirmesini engelleyecek veya fırsatlar yaratacak risklerin belirlenmesi, analiz edilmesi ve yönetilerek risklerin olumsuz etkilerinin en aza indirgenmesini sağlamak amacıyla Risk Yönetim Kurulu 12.11.2020 tarihinde Kurumsal Risk Yönetimi Yönergesinin 4. Maddesi uyarınca oluşturulmuştur. İlâveten birimlereki çalışmalarını yürütmek üzere Risk Yönetimi İzleme ve Değerlendirme Ekibi kurulmuştur.

Tüm birimler tarafından yapılan risk tanımlamaları ve değerlendirmeleri neticesinde sistemli bir şekilde analizler yapılarak amaç ve hedeflerin gerçekleşmesini engelleyebilecek iç ve dış riskler tanımlanarak değerlendirilmiş ve riskler önceliklendirilerek gelecek yıl içerisinde İç Kontrol Standartlarına Uyum Eylem Planı kapsamında da kurumsal düzeyde izlenecek politikalar ve yapılacak önleme faaliyetleri Risk Yönetim Kurulu tarafından planlanmıştır.

Bu rapor ile önceliklendirilen riskler ve bunlarla ilgili eylem planları sunulmaktadır.

Sakarya Uygulamalı Bilimler Üniversitesi Kurumsal Risk Yönetimi Yaklaşımı

Sakarya Uygulamalı Bilimler Üniversitesi riski; kurumun hedeflerini gerçekleştirmesini sağlayan birimlerini olumlu ya da olumsuz yönde etkileyen bir olay veya işlemin gerçekleşme ihtimali veya tehdit olarak tanımlamaktadır. Bu risklerin tanımlanması, risklerin analizi ve

**İş bu rapor birimlerden gelen risk analizleri konsolide edilerek Sakarya Uygulamalı Bilimler Üniversitesi Risk Yönetimi İzleme ve Değerlendirme Ekibi tarafından Risk Kurulunun onayına sunulmuş ve oluşturulmuştur.*

önceliklendirilmesi, bu risklere yönelik alınacak önlemlerin belirlenmesi ve sonuçların izlenerek değerlendirilmesi amacıyla da Kurumsal Risk Yönetimi'ni uygulamaktadır.

Sakarya Uygulamalı Bilimler Üniversitesi riskler süreçleriyle ilişkili olarak şu alt gruplarda belirlenmiş ve tanımlanmıştır:

- a) Eğitim ve Öğretimle İlgili Riskler,
- b) Araştırma ve Geliştirmeye İlgili Riskler,
- c) Uygulama ve Hizmetle İlgili Riskler,
- d) İdari ve Destekle İlgili Riskler
- e) Yönetmel Riskler

Sakarya Uygulamalı Bilimler Üniversitesi Risk Yönetim Kurulu

Üniversite Risk Yönetim Kurulunun görev ve sorumlulukları şunlardır;

- a) Üniversitenin Risk Strateji Belgesi'ni hazırlayarak Rektörün onayına sunulması,
- b) Üniversitenin risk yönetimi kültürünün oluşturulmasında politikaların belirlenmesi,
- c) Üniversitenin yüksek öncelikli risklerinin belirlenmesi ve tutarlı bir şekilde yönetilmesi,
- d) Üniversitenin risk yönetimi süreçlerinin etkili işleyip işlemediğini ve risk eylem planlarının uygulanma derecesini takip ederek risklerde gelinen durumun değerlendirilmesi,
- g) İç ve dış denetim raporlarından yararlanarak prosedür ve süreçlerdeki değişikliklerin tespit edilmesi ve iyi uygulamaların yaygınlaştırılması.
- ğ) Üniversitenin risk durumunu etkileyebilecek temel kararların onaylanması.

SAKARYA UYGULAMALI BİLİMLER ÜNİVERSİTESİ RİSK YÖNETİMİ KURULU

Adı Soyadı	Görevi
Prof. Dr. Mehmet SARIBIYIK	Rektör
Prof. Dr. Ali Fuat BOZ	Rektör Yardımcısı
Prof. Dr. Sinan Serdar ÖZKAN	Rektör Yardımcısı/ MEYOK Koordinatörü
Prof. Dr. Naci ÇAĞLAR	Rektör Yardımcısı
Dr. Öğr. Üyesi Gökhan ERGEN	Genel Sekreter
Prof. Dr. Zafer TATLI	Enstitü Müdürü
Prof. Dr. Yurdanur DİKMEN	Sağlık Bilimleri Fakültesi Dekanı
Prof. Dr. Nevzat MİRZEOĞLU	Spor Bilimleri Fakültesi Dekanı
Prof. Dr. Yusuf ÇAY	Teknoloji Fakültesi Dekanı
Prof. Dr. Oğuz TURKAY	Turizm Fakültesi Dekanı
Prof. Dr. Taki DEMİR	Ziraat Fakültesi Dekanı
Öğr. Gör. Selcen VODİNALI	Kalite Koordinatörü
Cengiz KARADENİZ	Strateji Geliştirme Dairesi Başkanı

**İş bu rapor birimlerden gelen risk analizleri konsolide edilerek Sakarya Uygulamalı Bilimler Üniversitesi Risk Yönetimi İzleme ve Değerlendirme Ekibi tarafından Risk Kurulunun onayına sunulmuşur.*

SAKARYA UYGULAMALI BİLİMLER ÜNİVERSİTESİ RİSK YÖNETİMİ İZLEME VE DEĞERLENDİRME EKİBİ

Adı Soyadı	Görevi
Prof. Dr. Ali Fuat BOZ	Rektör Yardımcısı
Doç. Dr. Fatih Çalışkan	Teknoloji Fakültesi Dekan Yrd.
Dr. Öğr. Üyesi Sevda Çiftçi	Spor Bilimleri Fakültesi Dekan Yrd.
Öğr. Gör. Süleyman BAKKAL	Geyve MYO Müdür Yrd.
Sertaç KOÇ	Sağlık Bilimleri Fakültesi Fak. Sek.
İsmigül ÖZEL	Strateji Geliştirme Daire Başkanlığı / İç Kontrol ve Ön Mali Kontrol Şube Müdürü

Risklerin Değerlendirilmesi

Belirlenen riskler, riskin hedefe etkisine ve ortaya çıkma olasılığına göre analiz edilip, değerlendirilmelidir.

- a) Riskin etkisi; riskin, Üniversitenin vizyon ve misyonu doğrultusunda belirlenen amaç, hedef ve faaliyetleri gerçekleştirme yeteneği üzerindeki önem derecesini ifade eder (Tablo 1).
- b) Risk olasılık puanı; riskin belirli bir zaman periyodu içinde gerçekleşme ihtimalini ifade eder (Tablo 2).
- c) Risklerin değerlendirilmesi, riskler tespit edildikten sonra risklerin ölçülmesi, önceliklendirilmesi ve kaydedilmesi aşamalarını kapsamaktadır.
- d) Etki ve olasılık puan durumları 1 ile 5 arasında puanlanarak ölçülür. 5 çok yüksek etki/olasılık puan derecesini, 1 çok düşük etki/olasılık puan derecesini ifade eder.
- e) Risklere etki ve olasılık puanlarının verilmesi için Risk Değerlendirme tablosu kullanılır ve puanlar Risk Tespit ve Oylama Formuna kaydedilir.
- f) Risk seviyesi, Üniversitenin riske maruz kalma seviyesini ifade eder. Riskin gerçekleşme olasılığı ve etkisi için verilen puanların çarpımı ile risk seviyesi belirlenir (Tablo 3).
- g) Ölçülen riskler, risk puanına göre matrise konumlandırılarak önceliklendirilir.
- h) Riskler, nitel ve nicel veriler bir arada kullanılarak değerlendirilir (Şekil 1).

- 1) Risk deęerlendirmesi ile söz konusu risk seviyesi dikkate alınarak, Üniversitenin risk iřtahu çerçevesinde riskin kabul edilip edilemeyeceęine karar verilir.
- j) Riskler Kurumsal Risk Yönetim Alt Süreci akıř řemasına göre her yıl düzenli olarak takip edilir (řema 1).

Tablo 1. Risk Etki Puan Deęerleri

Risk Etki Puanı	Tanımı
1	Önemsiz
2	Az önemli
3	Orta seviyede
4	Ciddi
5	Çok ciddi

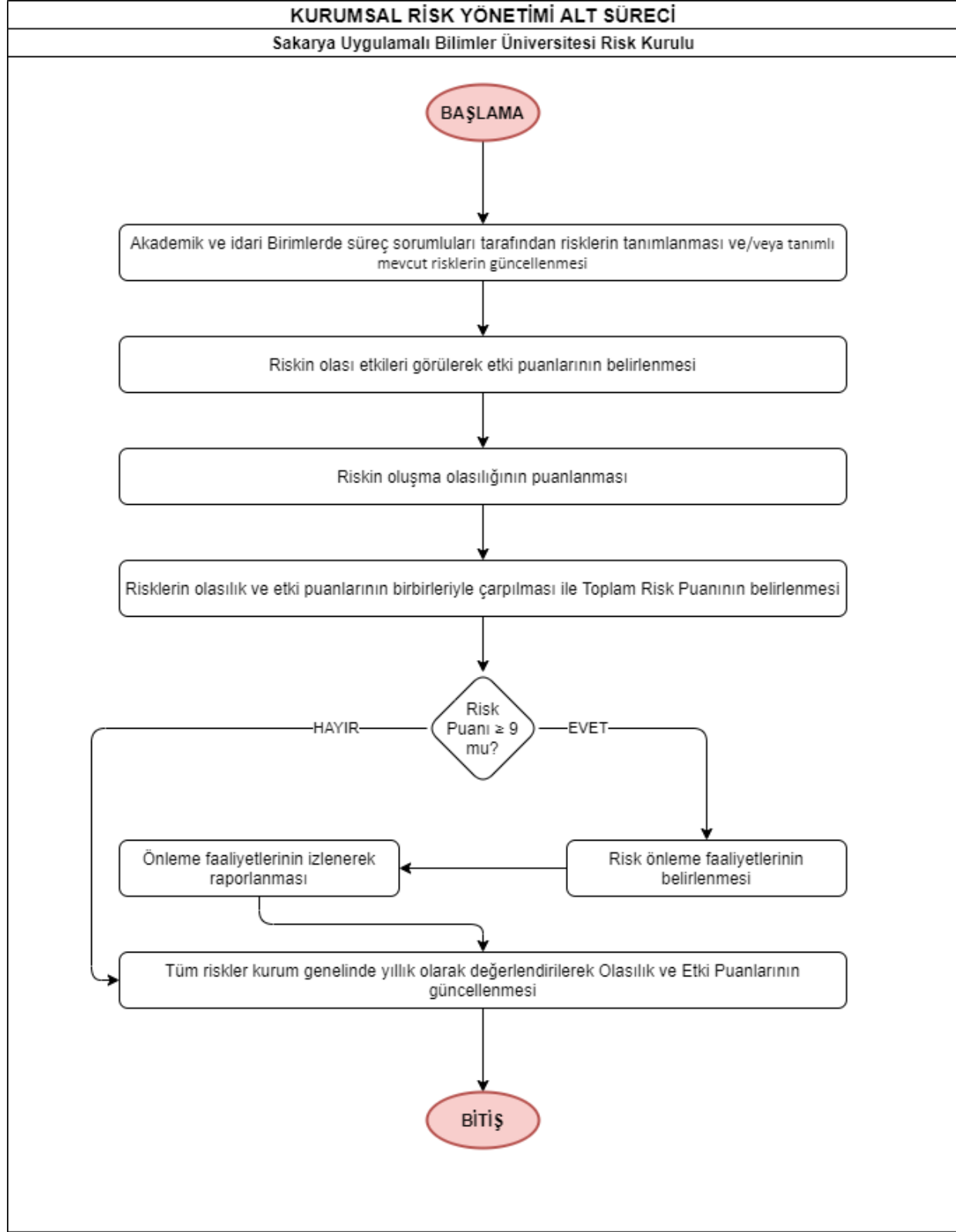
Tablo 2. Risk Olasılık Puan Deęerleri

Risk Olasılık Puanı	Tanımı
1	Çok düşük
2	Düşük
3	Orta seviyede
4	Yüksek
5	Çok yüksek

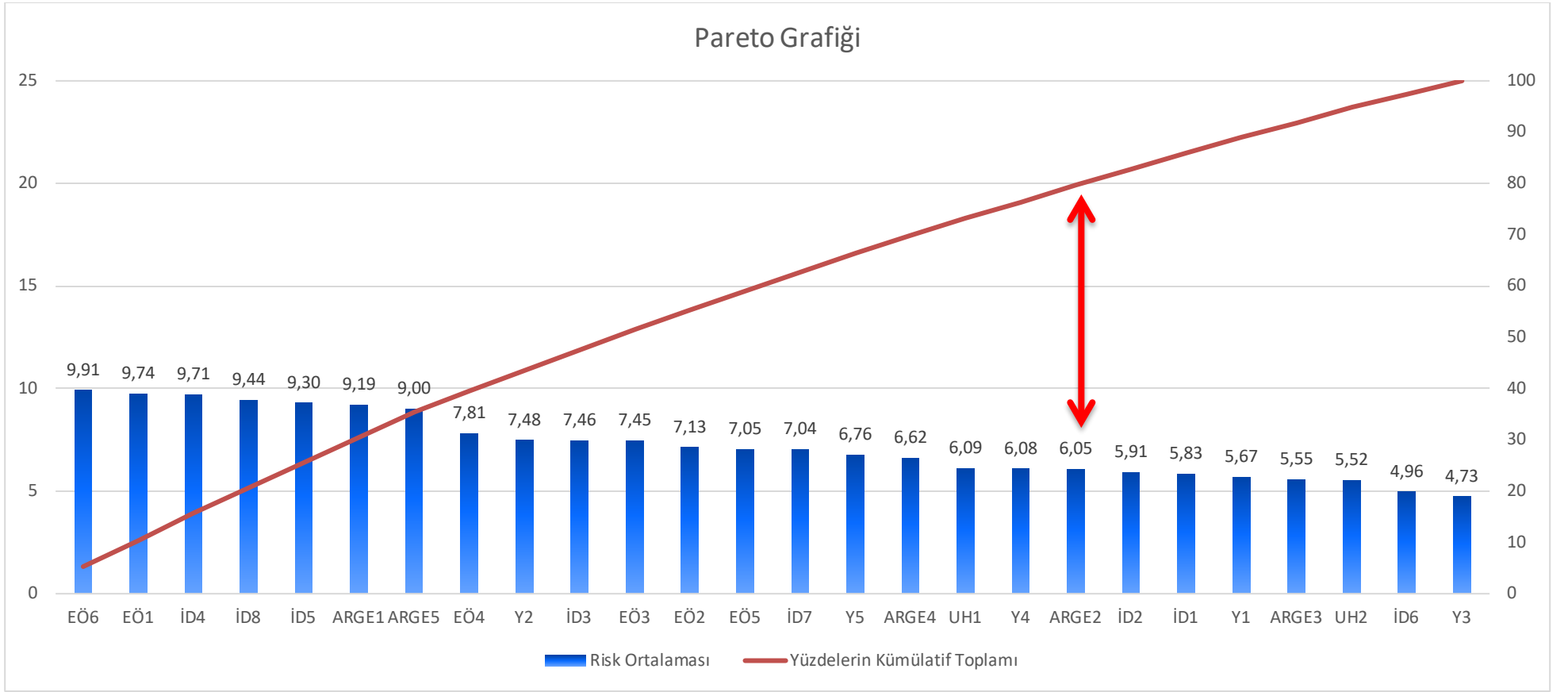
Tablo 3. Risk Önem Derecesi ve İlgili Trafik Iřıkları karřılıęı

Risk Puan Aralıęı	Risk Önem Derecesi	Trafik Iřıkları	Açıklama
1-8	Düşük	Yeřil Iřık	Herhangi bir önlem gerekmez.
9-15	Orta	Sarı Iřık	Risk denetim altında tutulmalıdır.
16-25	Yüksek	Kırmızı ıřık	Ek önlemler alınmasını gerektirir.

Şema 1: Kurumsal Risk Yönetimi Alt Süreci



**İş bu rapor birimlerden gelen risk analizleri konsolide edilerek Sakarya Uygulamalı Bilimler Üniversitesi Risk Yönetimi İzleme ve Değerlendirme Ekibi tarafından Risk Kurulunun onayına sunulmuş olarak oluşturulmuştur.*



Şekil 1. Sakarya Uygulamalı Bilimler Üniversitesi Riskleri Pareto Grafiđi

Sakarya Uygulamalı Bilimler Üniversitesi tüm birimler içerisinde yapılan risk analizi ve deđerlendirmeleri sonucunda üniversitenin tüm risklerinin puanlamaları ve en yüksek risk puanına sahip riskler pareto grafiđinde temel süreçler bazında gösterilmiştir. Grafikte öncelikli olan yedi risk ayrıca risk planında yer alan risk iyileştirme formları ile kayıt altına alınmış ve üniversitenin 2021 yılı öncelikli riskleri olarak risk yönetim politikaları belirlenmiştir.

Tablo 4. Sakarya Uygulamalı Bilimler Üniversitesi Kurumsal Risk Yönetimi Politikaları (Önleme faaliyetleri)

Risk Grubu	Risk Tanımı	Eylemler	Sorumlu Birim
Eğitim ve Öğretim	Akademik başarısı yüksek olan, potansiyel öğrencilerin ilk tercihlerinde yer alamamak (EÖ1)	Paydaşlarla etkin iletişim mekanizmalarının kurulması ve kullanılması.	Rektörlük, Genel Sekreterlik, İletişim Koordinatörlüğü, Tüm Eğitim Birimleri, KARMER
		Tanıtım faaliyetlerinin artırılması.	
		Mezunlara yönelik faaliyet ve etkinliklerin sayısını artırmak.	
		Öğrencilerin beklentilerinin ölçümünden elde edilen sonuçlara göre düzenlemeler yapmak.	Rektörlük, Tüm Eğitim Birimleri İdari Birimler
		Öğretim elemanı başına düşen öğrenci sayısının azaltulmasını sağlamak.	Rektörlük
		Akademik yetkinliğin artırılması için düzenlenecek faaliyetler (eğitim vb.).	Rektörlük, Eğitim Birimleri
		Öğrencilere sunulan eğitim ve diğer tüm faaliyetlerin (yurt, burs, sosyal, kültürel, sportif etkinlikler) sayısını ve ulaşılmasını artırmak.	Sağlık Kültür Spor Daire Başkanlığı, Eğitim Birimleri
	Sektörün taleplerini karşılayamayacak donanımda öğrenci mezun etmek (EÖ2)	Eğitim-öğretimde sürekli olarak kaliteyi artırmak amacıyla kurumsal düzeyde belirlenen stratejik amaç ve hedeflerin performanslarının takibi.	Rektörlük, Eğitim Birimleri
		Danışma kurulları ve sektörle iletişim faaliyet sayılarının arttırılarak ders programlarının güncellenmesi.	Eğitim Birimleri
		Uygulamalı eğitime yönelik ders revizyonlarının yapılması.	Rektörlük, Eğitim Birimleri
	Akademik yetkinliği yüksek öğretim elemanlarının kaybedilmesi (EÖ3)	Araştırma ve Eğitim Öğretim ortamlarının nitelik ve nicelik yönünden iyileştirme çalışmalarının artırılması.	Rektörlük, Eğitim Birimleri
		Tanıma ve takdir sisteminin etkin olarak uygulanması.	Rektörlük, Genel Sekreterlik
		Teşvik miktar ve çeşitlerinin artırılması.	
	Eğitim-öğretim faaliyetlerine yeterince kaynak ayrılmaması nedeniyle eğitim-öğretim faaliyetlerinin aksaması veya durması (EÖ4)	Eğitim-öğretim faaliyetlerine yönelik bütçe ve kaynak oranlarının artırılması.	Rektörlük, Genel Sekreterlik
Rektörlük, Genel Sekreterlik			
Rektörlük, Genel Sekreterlik			
Eğitim öğretim süreçlerinde değişen bilgi teknolojilerine uyum sağlayamama (EÖ5)	Güncel bilgi teknolojilerinin kuruma kazandırılması.	Rektörlük, Genel Sekreterlik, Bilgi İşlem Daire Başkanlığı	
	Tüm kullanıcı gruplarına gerekli bilgi, eğitim vs. verilmesi.	Rektörlük, Eğitim Birimleri, Strateji Geliştirme Dairesi Başkanlığı, Bilgi İşlem Daire Başkanlığı	
Akademik birimlerin tümünde akreditasyon	Programların akreditasyon süreci için bütçe ayrılması ve teşvik edilmesi.	Rektörlük, Eğitim Birimleri	

*İş bu rapor birimlerden gelen risk analizleri konsolide edilerek Sakarya Uygulamalı Bilimler Üniversitesi Risk Yönetimi İzleme ve Değerlendirme Ekibi tarafından Risk Kurulunun onayına sunulmuş ve oluşturulmuştur.

	süreçlerinin tamamlanmamış olması (EÖ6)	Birimler bazında yapılan Bologna süreci, akreditasyon çalışmaları gibi uygulamaların gerçekleştirilmesi.	Rektörlük, Eğitim Birimleri
Araştırma ve Geliştirme	Araştırma-geliştirme faaliyetlerinin nicelik ve niteliğinin azalması (ARGE1)	Yayın ve proje gibi araştırma-geliştirme süreçlerinin performans sonuçlarının izlenmesi ve değerlendirilmesi.	Rektörlük, TTO, BAPK, Araştırma Merkezleri, Eğitim Birimleri
		Akademik personel ve öğrencilerin yönlendirilmesi. Öğretim elemanlarının araştırma yetkinliklerinin geliştirilmesi.	
		Araştırma bütçe performansının artırılması.	
	Laboratuvarlar ve araştırma ve uygulama merkezleri için akreditasyon alınmaması (ARGE2)	Lisans şartlarının yıllık gözden geçirilmesi.	Rektörlük, BAPK, Araştırma Merkezleri, Eğitim Birimleri
		Dış değerlendirme hizmeti alarak iyileştirmeler yapmak.	
		Personel sayısını artırmak.	
	Entelektüel mülkiyetin izinsiz kullanımı (ARGE3)	Etik yaklaşımların yayılımı için yapılacak faaliyetlerin artırılması.	Rektörlük, Genel Sekreterlik, Etik Kurul
		Kurum içi eğitim ve bilgilendirme vs. yapılması.	
	Proje süreçlerinin işleyişindeki yetersizlikler (ARGE4)	Proje performanslarının düzenli olarak değerlendirilmesi.	BAPK, Eğitim Birimleri, Araştırma Merkezleri
	Araştırma gelirlerinin azalması (ARGE5)	Yayın ve proje gibi araştırma-geliştirme süreçlerinin performans sonuçlarının izlenmesi.	Rektörlük, Genel Sekreterlik
		Akademik personel ve öğrencilerin yönlendirilmesi.	BAPK, TTO, Eğitim Birimleri
		Öğretim elemanlarının motivasyonlarını arttıracak faaliyetlerin planlanması (araştırma gruplarının oluşturulması, performansların izlenmesi vb.).	Eğitim Birimleri
Patent ve faydalı model geliştiren yetkin eleman istihdamı.		Rektörlük, Genel Sekreterlik	
Gelir getirecek araştırma ve uygulama merkezlerinin desteklenmesi.		Rektörlük, Genel Sekreterlik	
Paydaş iş birliklerinin geliştirilmesi.		Rektörlük, Eğitim Birimleri	
Uygulama ve Topluma Hizmet	Üniversite faaliyetlerinin toplumsal katkı sağlama konusunda yetersiz kalması (UH1)	Topluma yönelik faaliyetler ve sosyal sorumluluk projelerinin artırılması.	Rektörlük, Sağlık Kültür Spor Daire Başkanlığı, Eğitim Birimleri
		Sivil toplum kuruluşlarıyla iş birliklerinin artırılması.	Rektörlük, Eğitim Birimleri
		Öğrenci toplulukları ve paydaş işbirliklerinin artırılması.	Eğitim Birimleri, Sağlık Kültür Spor Daire Başkanlığı
		Mali imkânların oluşturulması.	Rektörlük, Eğitim Birimleri, Araştırma Merkezleri
	Paydaşlarla işbirliklerinde sürdürülebilirliğin kurumsal bir bütünlükle sağlanamaması (UH2)	Medya ile ilişkileri artırıcı faaliyetler düzenlemek.	İletişim Koordinatörlüğü
		Toplumsal katkı faaliyetlerine teşviklerin artırılması.	Rektörlük, Eğitim Birimleri
		Tüm süreçlerde toplumsal fayda üretecek girişimlerde bulunmak (ders açmak, proje üretmek, rapor vb.).	Tüm Birimler

*İş bu rapor birimlerden gelen risk analizleri konsolide edilerek Sakarya Uygulamalı Bilimler Üniversitesi Risk Yönetimi İzleme ve Değerlendirme Ekibi tarafından Risk Kurulunun onayına sunulmuş ve oluşturulmuştur.

İdari ve Destek	Yetersiz güvenlik önlemleri nedeniyle tehlike oluşturabilecek durumların ortaya çıkması (İD1)	İhtiyaç olan binalarda acil durumlar için gerekli düzenlemelerin yapılması (yangın merdiveni, yangın söndürücüler vb.).	Tüm Birimler, Yapı İşleri Teknik Daire Başkanlığı
		Üniversite binalarının dayanıklılık açısından düzenli olarak kontrol edilerek iyileştirmelerin yapılması ve projelerde sorumlu kişilerin titizlikle kontrol mekanizmalarını işletmeleri.	Yapı İşleri Teknik Daire Başkanlığı
		Güncel yönetmeliklere uygun hizmet binaları yapılması.	Rektörlük, Yapı İşleri Teknik Daire Başkanlığı
		Yangın ve acil durum planlarının oluşturulması ve tüm birimlerle paylaşılması.	Tüm Birimler, İdari Mali İşler Daire Başkanlığı
		Sistem odasının yangın, deprem, su basması vb. durumunda en az zarar göreceği şekilde yapılandırılması.	Bilgi İşlem Daire Başkanlığı, Yapı İşleri Teknik Daire Başkanlığı, Tüm Birimler
	Müteahhitlerin ihale şartlarını yerine getirmemesi, projesi biten binalarda kontrollerin ve bakımların yapılmasında yaşanan sorunlar (İD2)	Kontrol ve denetlemelerin düzen ve istikrar içerisinde yapılması.	Genel Sekreterlik, Yapı İşleri Teknik Daire Başkanlığı
		Birimlerle etkili iletişim halinde olunması, bu konuyla ilgili bir sistemin oluşturulması.	Rektörlük, Yapı İşleri Teknik Daire Başkanlığı, Bilgi İşlem Daire Başkanlığı
	Devletin finansal desteklerinin azalması (İD3)	Kurumun kendi merkez ve faaliyetlerle gelir kaynaklarının artırılması.	Rektörlük, Araştırma Merkezleri, Eğitim Birimleri
	Büyük felaketler (deprem, yangın, salgın vb.) sonucunda meydana gelecek kayıplar (İD4)	Projelerin merkezi bir sunucuda depolanması için çalışmaların yapılması.	Rektörlük, Yapı İşleri ve Teknik Dairesi Başkanlığı, Bilgi İşlem Daire Başkanlığı
		Tüm sistem ve ekipmanların periyodik bakımlarının ve fenni muayenelerinin zamanında ve eksiksiz yapılması.	
		Kontrol bakım formlarının ciddiye ve doğru veri ile doldurulmasının ve sisteme otomatik olarak yüklenmesinin sağlanması.	
		Doğru malzeme tedarikinin talepler sonucunda ivedilikle yapılması.	Genel Sekreterlik, Tüm Birimler, Bilgi İşlem Daire Başkanlığı
		Veri tabanlarının hem yerel bir yedekleme sunucusuna hem de bulut tabanlı bir hizmete yedeklenmesi.	
	Bilişim sistemlerinde meydana gelebilecek büyük bir arıza ya da saldırılar nedeniyle bilgi, işgücü ve maddi kayıp (İD5)	Kampüs alanı içerisinde kurallarına uygun trafik açısını sağlamak, Güvenlik açısından kör noktaları azaltacak şekilde kameraları artırmak.	Genel Sekreterlik, Güvenlik, İdari Mali İşler
		Bilişim Sistemlerine yapılabilecek Siber Saldırlara yönelik ise güvenlik yazılımlarının temin edilerek kurulması.	Genel Sekreterlik, Bilgi İşlem Daire Başkanlığı
	Kurumun ve çalışanların tabi oldukları kanunlara uygun olmayan uygulamalar nedeniyle yaşanan maddi ve manevi kayıplar (İD6)	Çalışanların periyodik olarak bilgilendirilmesi.	Genel Sekreterlik, İdari Birimler
		Çalışanların ilgili kanunları sürekli takip etmelerinin sağlanması.	Genel Sekreterlik, Tüm Birimler
		Yapılan antlaşmaların dikkatlice hukuki boyutlarının kontrolü, politika ve prosedürlerin takibi.	Genel Sekreterlik, Tüm Birimler, Hukuk Müşavirliği

*İş bu rapor birimlerden gelen risk analizleri konsolide edilerek Sakarya Uygulamalı Bilimler Üniversitesi Risk Yönetimi İzleme ve Değerlendirme Ekibi tarafından Risk Kurulunun onayına sunulmuş olmaktadır.

İdari ve Destek	İş sağlığı ve Güvenliği kapsamında yapılacak işlere ilişkin tehlike ve risklerin bilinmemesi ya da eksik kalması nedeniyle tehlike oluşturabilecek durumlar (İD7)	Kanunların düzenli takibi, düzenli yapılan kontroller	Genel Sekreterlik, Tüm Birimler
		İSG eğitimleri.	Genel Sekreterlik, Tüm Birimler
		Risk analizlerinin düzenli olarak yapılması ve değerlendirilmesi.	Genel Sekreterlik, Daire Başkanlıkları
	Kampüs alanlarının yetersizliği (İD8)	Kaynak bulunması konusunda girişimlerde bulunmak, işbirlikleri yapmak (Yerel Yönetim - Sponsor – Üniversite Sanayi İşbirliği)	Rektörlük
Yönetmel	Üniversite itibarının zarar görmesi(Y1)	Üniversite adına ülke gündemine ilişkin raporlar, haberler vb. yayınlanması.	Rektörlük, Genel Sekreterlik, İletişim Koordinatörlüğü
		Kurumsal İletişimin etkin olarak yönetilmesi.	
		İmaj ve itibar çalışmalarının artırılması.	
		Kriz durumlarının önceden belirlenerek etkin olarak yönetilmesi.	Rektörlük, Genel Sekreterlik, İletişim Koordinatörlüğü
		Tanınırlığı artıracak ulusal ve uluslararası ödül, akreditasyon çalışmaları ve benzeri faaliyetlerin teşvik edilmesi.	Rektörlük, Eğitim Birimleri, Araştırma Merkezleri
		Çalışan memnuniyeti anketleri ile çalışanların algılarının sürekli olarak izlenmesi ve sonuçlarına göre iyileştirmeler yapılması.	Rektörlük, Genel Sekreterlik
		Çalışan önerilerinin Bireysel Öneri Sistemi, Öneri-İstek Kutuları gibi araçlarla sürekli izlenmesi ve uygulanması.	Rektörlük, Genel Sekreterlik
		Çalışanların biraraya gelebileceği sosyal faaliyetlerin düzenlenmesi.	Rektörlük, Genel Sekreterlik
		Bireysel performans değerlendirme sonuçlarının idari ve akademik çalışanlarla paylaşılması.	Rektörlük, Genel Sekreterlik
	Bütçe harcamalarında beklenmedik değişimler(Y2)	Düzenli finansal raporlama.	Genel Sekreterlik, İdari Birimler, Strateji Geliştirme Daire Başkanlığı
		Alternatif plan oluşturmak için çalışmaların yapılması.	Genel Sekreterlik, İdari Birimler, Strateji Geliştirme Daire Başkanlığı, Eğitim Birimleri
	Değişim yönetimine uyumu sağlayamamak(Y3)	Ulusal - uluslararası ilgili konferans, sempozyum, toplantılara vs. katılmak.	Rektörlük, Eğitim Birimleri, Araştırma Merkezleri
		Ulusal - uluslararası işbirliklerin artırılması için girişimlerde bulunmak.	Rektörlük, Eğitim Birimleri, Araştırma Merkezleri
		Liderlerin değişim yönetiminde rol olarak model olması.	Rektörlük, Genel Sekreterlik, İdari Birimler, Eğitim Birimleri, Araştırma Merkezleri
Örgüt kültürünün zayıflaması ve kurumsal aidiyetin azalması(Y4)	Liderler tarafından kurum kültürünün yaygınlaştırılması yönünde uygulamalar yapılması.	Rektörlük, Genel Sekreterlik, Eğitim Birimleri	
	Çalışanlara yönelik kurumsal iletişim faaliyetlerinin artırılması.	Rektörlük, Genel Sekreterlik, İletişim Koordinatörlüğü	
	Sportif, kültürel ve sosyal faaliyetlerin artırılması.	Sağlık Kültür Spor Daire Başkanlığı, Genel Sekreterlik, Eğitim Birimleri	
	Sosyal tesislerin artırılması.	Rektörlük, Genel Sekreterlik,	

*İş bu rapor birimlerden gelen risk analizleri konsolide edilerek Sakarya Uygulamalı Bilimler Üniversitesi Risk Yönetimi İzleme ve Değerlendirme Ekibi tarafından Risk Kurulunun onayına sunulmuş olmaktadır.

Yönetmel	Uluslararasılaşma süreçlerinin bütünleştiriciliğinin ve sürdürülebilirliğinin zayıflaması(Y5)	Uluslararası işbirliklerini artırmak.	Rektörlük, Eğitim Birimleri, Araştırma Merkezleri
		Uluslararasılaşma çalışmalarında yer alacak kişilerin (çalışan, öğrenci) yetkinliklerini artırmak (dil, kaynak vb.).	Rektörlük, Eğitim Birimleri, Araştırma Merkezleri
		Uluslararası kongre, fuar, sempozyum vb. faaliyetleri düzenlemek ve katılım sağlamak.	Rektörlük, Eğitim Birimleri, Araştırma Merkezleri
		Değişim programlarından faydalanan öğrenci ve çalışan sayısını artırmak.	Rektörlük, Erasmus Koordinatörlüğü

**İş bu rapor birimlerden gelen risk analizleri konsolide edilerek Sakarya Uygulamalı Bilimler Üniversitesi Risk Yönetimi İzleme ve Değerlendirme Ekibi tarafından Risk Kurulunun onayına sunularak oluşturulmuştur.*

Sakarya Uygulamalı Bilimler Üniversitesi tüm temel süreçler boyutlarında yapılan risk analizi ve değerlendirmeleri sonucunda belirlenen Üniversitenin öncelikli risklerine ait risk tanımı, süreci, risk önleme faaliyetleri ve risk iyileştirme planları ile Risk İyileştirme Formları oluşturulmuştur.

RİSK İYİLEŞTİRME FORMU	
Risk Numarası (Kodu)	EÖ1
Risk Tanım Tarihi	23.12.2020
Risk Tanımı	Akademik başarısı yüksek olan potansiyel öğrencilerin ilk tercihlerinde yer alamamak
Risk Grubu	Eğitim ve Öğretim Süreçleri ile İlgili Riskler
Önlemek için yapılabilecekler: <ul style="list-style-type: none">• Paydaşlarla etkin iletişim mekanizmalarının kurulması ve kullanılması.• Stratejik Plana uygun altyapı yatırımlarının yapılması.• Akademik kalite süreçlerinin etkinleştirilmesi.• Açık, şeffaf öğrenci kabul politika ve prosedürlerinin uygulanması.• Öğrenci sayılarıyla orantılı öğretim elemanlarının istihdam edilmesinin sağlanması.• Akademik yetkinliğin artırılması için düzenlenecek faaliyetler (eğitim, seminer vb.).	
RİSK İYİLEŞTİRME PLANI	
Eylemler	Sorumlu Birim
Her yıl düzenli olarak tanıtım amacıyla çeşitli faaliyetlerin gerçekleştirilmesi.	İletişim Koordinatörlüğü, Eğitim Birimleri
Başarılı mezunların kitle iletişim araçlarında Üniversitemiz hakkında bilgilendirme konuşmaları yapması.	İletişim Koordinatörlüğü, Eğitim Birimleri, KARMER
Başarılı öğrencilerin araştırma merkezleri ve projelere istihdam edilmesi.	Rektörlük
Başarılı öğrencinin üniversitemizi tercih etmesini sağlayacak teşvik (burs, yurt vb.) ve mezun olduğunda istihdam koşullarının sağlanması.	Rektörlük

*İş bu rapor birimlerden gelen risk analizleri konsolide edilerek Sakarya Uygulamalı Bilimler Üniversitesi Risk Yönetimi İzleme ve Değerlendirme Ekibi tarafından Risk Kurulunun onayına sunulmuş ve oluşturulmuştur.

RİSK İYİLEŞTİRME FORMU	
Risk Numarası (Kodu)	EÖ6
Risk Tanım Tarihi	23.12.2020
Risk Tanımı	Akademik birimlerin tümünde akreditasyon süreçlerinin tamamlanmamış olması
Risk Grubu	Eğitim ve Öğretim Süreçleri ile İlgili Riskler
Önlemek için yapılabilecekler:	
<ul style="list-style-type: none"> • Uygun lisans ve akreditasyon için prosedür ve politikalar belirlenmesi. • Lisans şartlarının yıllık gözden geçirilmesi. • Dış değerlendirme hizmeti alarak iyileştirmeler yapmak. • Personel sayısını arttırmak. • Birimlerde akreditasyon faaliyetlerini yönlendirici çalışmaları planlanlamak. 	
RİSK İYİLEŞTİRME PLANI	
Eylemler	Sorumlu Birim
Prosedürlerin sağlanması ve başvuruların yapılması için birimlerin programların desteklenmesi.	Rektörlük, Eğitim Birimleri
Akreditasyon süreçlerine ön hazırlık olacak şekilde birim ve programlardan akran değerlendirme, kıyaslama çalışmalarının talep edilmesi faaliyet raporları üzerinden takip edilmesi.	Rektörlük, Eğitim Birimleri
Akreditasyon süreçleri için eğitim ve danışmanlık hizmetleri alımı, faaliyetlere katılımın teşvik edilmesi.	Rektörlük, Eğitim Birimleri

**İş bu rapor birimlerden gelen risk analizleri konsolide edilerek Sakarya Uygulamalı Bilimler Üniversitesi Risk Yönetimi İzleme ve Değerlendirme Ekibi tarafından Risk Kurulunun onayına sunulmuş ve oluşturulmuştur.*

RİSK İYİLEŞTİRME FORMU	
Risk Numarası (Kodu)	ARGE1
Risk Tanım Tarihi	23.12.2020
Risk Tanımı	Araştırma-geliştirme faaliyetlerinin nicelik ve niteliğinin azalması
Risk Grubu	Araştırma Geliştirme Süreçleri ile İlgili Riskler
Önlemek için yapılabilecekler:	
<ul style="list-style-type: none"> • Yayın ve proje gibi araştırma-geliştirme süreçlerinin performans sonuçlarının izlenmesi ve değerlendirilmesi. • Akademik personel ve öğrencilerin yönlendirilmesi. • Öğretim elemanlarının araştırma yetkinliklerinin geliştirilmesi. • Araştırma bütçe performansının artırılması. 	
RİSK İYİLEŞTİRME PLANI	
Eylemler	Sorumlu Birim
Araştırma ve projelerle ilgili eğitim sayısını artırmak.	Rektörlük, BAPK, TTO, Araştırma Merkezleri
Projelerle ilgili kaynak oluşturma faaliyetlerini ve kaynakları arttırmak için girişimlerde bulunmak.	Rektörlük, BAPK, TTO, Araştırma Merkezleri
Yapılan bilimsel çalışmaların etki faktörü yüksek dergi ve yayınlarda yer almasını sağlamak için maddi ve teknik desteklerin artırılması.	Rektörlük, BAPK, Araştırma Merkezleri

**İş bu rapor birimlerden gelen risk analizleri konsolide edilerek Sakarya Uygulamalı Bilimler Üniversitesi Risk Yönetimi İzleme ve Değerlendirme Ekibi tarafından Risk Kurulunun onayına sunulmuş ve oluşturulmuştur.*

RİSK İYİLEŞTİRME FORMU	
Risk Numarası (Kodu)	ARGE5
Risk Tanım Tarihi	23.12.2020
Risk Tanımı	Araştırma gelirlerinin azalması
Risk Grubu	Araştırma Geliştirme Süreçleri ile İlgili Riskler
Önlemek için yapılabilecekler:	
<ul style="list-style-type: none"> • Yayın ve proje gibi araştırma-geliştirme süreçlerinin performans sonuçlarının izlenmesi. • Akademik personel ve öğrencilerin yönlendirilmesi. • Öğretim elemanlarının araştırma yetkinliklerinin geliştirilmesi (proje yazım, yönetim vb.). • Öğretim elemanlarının motivasyonlarını arttıracak faaliyetlerin planlanması. (Araştırma gruplarının oluşturulması, performansların izlenmesi vb.). • Patent ve faydalı model geliştiren yetkin eleman istihdamı. 	
RİSK İYİLEŞTİRME PLANI	
Eylemler	Sorumlu Birim
Proje süreçleri ile ilgili eğitim sayısını artırmak. Eğitim içerikleri oluşturmak.	BAPK, TTO, Araştırma Merkezleri
Oğretim elemanı ve öğrencileri ulusal ve uluslararası proje türleri, içerik, hazırlama, başvuru vs. ile ilgili konularda bilgilendirme ve yönlendirme faaliyetlerinin yapılması.	BAPK, TTO, Araştırma Merkezleri
Gelir getirecek araştırma ve uygulama merkezlerinin desteklenmesi.	Rektörlük, BAPK, Araştırma Merkezleri
Paydaş iş birliklerinin geliştirilmesi.	BAPK, TTO, Araştırma Merkezleri

**İş bu rapor birimlerden gelen risk analizleri konsolide edilerek Sakarya Uygulamalı Bilimler Üniversitesi Risk Yönetimi İzleme ve Değerlendirme Ekibi tarafından Risk Kurulunun onayına sunulmuş ve oluşturulmuştur.*

RİSK İYİLEŞTİRME FORMU	
Risk Numarası (Kodu)	İD4
Risk Tanım Tarihi	23.12.2020
Risk Tanımı	Büyük felaketler (deprem, yangın, salgın vb.) sonucunda meydana gelecek kayıplar
Risk Grubu	İdari ve Destek Süreçleri ile İlgili Riskler
Önlemek için yapılabilecekler: <ul style="list-style-type: none">• Kriz durumunda uygulanacak eylem planı oluşturulması.• Risklerin düzenli gözden geçirilmesi.• Üniversite binalarının dayanıklılık açısından düzenli olarak kontrol edilmesi.• Çalışanların ve öğrencilerin bilgilendirilmesi ve uygulamaların artırılması (yangın, deprem, sivil savunma için tatbikatlar, broşür kılavuz, rapor vb).• Salgın vb. dönemlerde dönüşümlü çalışma uygulamasına geçilmesi.	
RİSK İYİLEŞTİRME PLANI	
Eylemler	Sorumlu Birim
Kriz durumları ile ilgili eğitimlerin artırılması, eğitim içeriklerinin oluşturulması.	Rektörlük, Genel Sekreterlik
Binalara ait kontrollerin düzenli olarak yapılması, raporlanması.	Yapı İşleri ve Teknik Daire Başkanlığı
Birimlerden düzenli olarak yapılan kontrollere ait geri bildirimlerin alınması.	Tüm birimler

**İş bu rapor birimlerden gelen risk analizleri konsolide edilerek Sakarya Uygulamalı Bilimler Üniversitesi Risk Yönetimi İzleme ve Değerlendirme Ekibi tarafından Risk Kurulunun onayına sunulmuş ve oluşturulmuştur.*

RİSK İYİLEŞTİRME FORMU	
Risk Numarası (Kodu)	İD5
Risk Tanım Tarihi	23.12.2020
Risk Tanımı	Bilişim sistemlerinde meydana gelebilecek büyük bir arıza ya da saldırılar nedeniyle bilgi, işgücü ve maddi kayıp
Risk Grubu	İdari ve Destek Süreçleri ile İlgili Riskler
Önlemek için yapılabilecekler: <ul style="list-style-type: none"> • Düzenli bilgi yedeklemesi. • Bilgi güvenliği önlemlerinin artırılması. • Çalışanların bilinçlendirilmesi. • Yetkin personel istihdamı. • Güvenliğin sürekli gözden geçirilmesi. • Bu tür saldırılara yönelik ekip kurulması. 	
RİSK İYİLEŞTİRME PLANI	
Eylemler	Sorumlu Birim
Eğitimlerin verilmesi.	Genel Sekreterlik, Bilgi İşlem Daire Başkanlığı
Bilgi işlem ile ilgili kaynakların güçlendirilmesi.	Rektörlük, Bilgi İşlem Daire Başkanlığı
Gerekli yazılım, uygulama ve system güvencesi sağlayan yönetsel model ve uygulamaların kullanılması.	Rektörlük, Bilgi İşlem Daire Başkanlığı

**İş bu rapor birimlerden gelen risk analizleri konsolide edilerek Sakarya Uygulamalı Bilimler Üniversitesi Risk Yönetimi İzleme ve Değerlendirme Ekibi tarafından Risk Kurulunun onayına sunulmuşur.*

RİSK İYİLEŞTİRME FORMU	
Risk Numarası (Kodu)	İD8
Risk Tanım Tarihi	23.12.2020
Risk Tanımı	Kampüs alanlarının yetersizliği
Risk Grubu	İdari ve Destek Süreçler ile İlgili Riskler
Önlemek için yapılabilecekler: <ul style="list-style-type: none">• Kaynak bulunması konusunda girişimlerde bulunmak.• İşbirliği vs gibi yöntemlerle bina ve yerleşke alanlarını artırmak.	
RİSK İYİLEŞTİRME PLANI	
Eylemler	Sorumlu Birim
Mali kaynakların artırılmasına yönelik projeler geliştirmek.	Rektörlük
Yerel yönetimlerle işbirliği oluşturmak.	Rektörlük

**İş bu rapor birimlerden gelen risk analizleri konsolide edilerek Sakarya Uygulamalı Bilimler Üniversitesi Risk Yönetimi İzleme ve Değerlendirme Ekibi tarafından Risk Kurulunun onayına sunulularak oluşturulmuştur.*

Sakarya Uygulamalı Bilimler Üniversitesi Risk Planına göre tüm birimlerin katılımı ile yapılan risk analizi ve değerlendirme çalışmaları sonucunda temel süreçlere ait olarak öncelikli risklerini ve bu risklere ait risk yönetim politikalarını aşağıdaki şekilde belirlemiştir.

SUBÜ 2021 YILI ÖNCELİKLİ RİSKLER

Öncelikli Riskler	Risk Yönetimi Politikası	Risk Yönetimi İçin Faaliyet Belirlemeden Sorumlu Birimler
(EÖ1) Akademik başarısı yüksek olan potansiyel öğrencilerin ilk tercihlerinde yer alamamak.	Azaltma	Rektörlük, Genel Sekreterlik, Eğitim Birimleri
(EÖ6) Akademik birimlerin tümünde akreditasyon süreçlerinin tamamlanmamış olması.	Azaltma	Rektörlük Eğitim Birimleri
(ARGE 1) Araştırma-geliştirme faaliyetlerinin nicelik ve niteliğinin azalması.	Azaltma	Rektörlük, TTO, BAPK, Araştırma Merkezleri, Eğitim Birimleri
(ARGE5) Araştırma gelirlerinin azalması.	Azaltma	Rektörlük, Eğitim Birimleri, Araştırma Merkezleri
(İD4) Büyük felaketler (deprem, yangın, salgın vb.) sonucunda meydana gelecek kayıplar.	Kabullenme	Rektörlük, Genel Sekreterlik, İdari Birimler
(İD5) Bilişim sistemlerinde meydana gelebilecek büyük bir arıza ya da saldırılar nedeniyle bilgi, işgücü ve maddi kayıp.	Azaltma	Genel Sekreterlik, Bilgi İşlem Daire Başkanlığı
(İD8) Kampüs alanlarının yetersizliği.	Azaltma	Rektörlük

**İş bu rapor birimlerden gelen risk analizleri konsolide edilerek Sakarya Uygulamalı Bilimler Üniversitesi Risk Yönetimi İzleme ve Değerlendirme Ekibi tarafından Risk Kurulunun onayına sunulmuş ve oluşturulmuştur.*

Bilgiyi beceriyle
bütünleřtiriyoruz



SAKARYA UYGULAMALI BİLİMLER ÜNİVERSİTESİ

Esentepe Kampüsü Serdivan/SAKARYA T. 0 (264) 616 00 13 | F. 0 (264) 616 00 14
www.subu.edu.tr - subu@subu.edu.tr