



ANKET ANALİZ FORMU

(Teknoloji Fakültesi 7+1 Eğitim Modeli)

İŞYERİ UYGULAMASI / İŞVEREN MEMNUNİYETİ ANKETİ - 2018-2019 (GÜZ DÖNEMİ)

(GENEL TOPLAM)

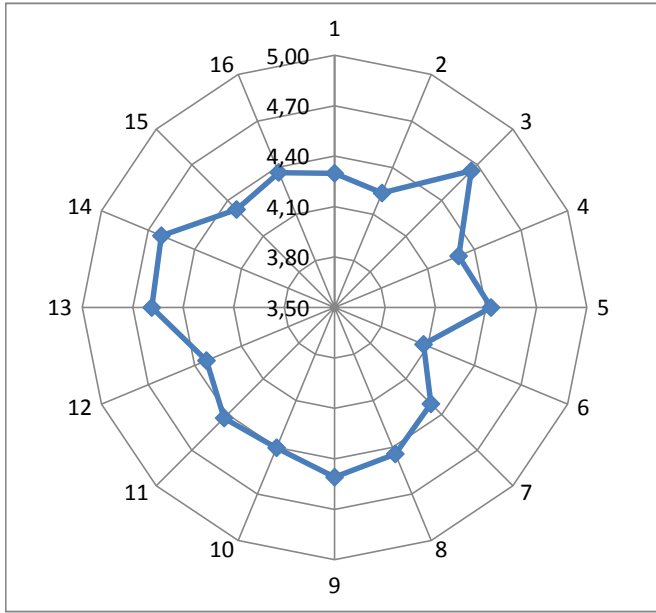
N=114

DEĞERLENDİRME KRİTERLERİ		Kesinlikle Katılmıyorum		Katılmıyorum		Ne katılmıyorum ne de katılmıyorum		Katılıyorum		Kesinlikle Katılıyorum		Aritmetik Ortalama	Memnuniyet Oranı (%)
		Kişi	%	Kişi	%	Kişi	%	Kişi	%	Kişi	%		
7+1 EĞİTİM MODELİ İLE İLGİLİ SORULAR													
1	7+1 Eğitim Modeli genel olarak beklentilerimi karşıladı.	4	3,5	3	2,6	2	1,8	51	44,7	54	47,4	4,30	85,96
2	7+1 Eğitim Modeli hakkında bilgilendirme yapılmıştır.	1	0,9	3	2,6	12	10,5	50	43,9	48	42,1	4,24	84,74
3	Öğrenci, öngörülen sürede İşyeri Uygulamasına başlamıştır.	1	0,9	1	0,9	1	0,9	31	27,2	80	70,2	4,65	92,98
4	7+1 Eğitim Modeli, nitelikli işgücü ihtiyacımı gidermede etkilidir.	4	3,5	1	0,9	6	5,3	49	43,0	54	47,4	4,30	85,96
5	7+1 Eğitim Modeli, Üniversite-Sanayi işbirliğine olumlu katkı sağlamıştır.	2	1,8	2	1,8	5	4,4	41	36,0	64	56,1	4,43	88,60
6	7+1 Eğitim Modeli otomasyon sistemi (MUYS), anlaşılabilir ara yüze sahiptir.	1	0,9	2	1,8	24	21,6	45	40,5	39	35,1	4,07	81,44
7	Yerleştirilen öğrencinin fakültedeki bölümüyle kolayca iletişim sağlanmaktadır.	2	1,8	4	3,5	9	8,0	40	35,4	58	51,3	4,31	86,19
8	Öğrenciye not verilen "İşyeri Değerlendirme Formu" yeterlidir.	3	2,7			2	1,8	47	41,6	61	54,0	4,44	88,85
SORUMLU ÖĞRETİM ELEMANI İLE İLGİLİ SORULAR													
9	Denetçi öğretim elemanının işyerini ziyaret etmesinden memnunum.	3	2,6	1	0,9	4	3,5	33	28,9	73	64,0	4,51	90,18
10	Denetçi öğretim elemanı, modelin işleyişine katkı sağlamaktadır.	3	2,6	1	0,9	8	7,0	37	32,5	65	57,0	4,40	88,07
11	Denetçi öğretim elemanının işyeri ile iletişiminden memnunum.	4	3,5	2	1,8	6	5,3	31	27,2	71	62,3	4,43	88,60
ÖĞRENCİ İLE İLGİLİ SORULAR													
12	Öğrencinin teorik bilgisi İşyeri Uygulaması için yeterlidir.	2	1,8	3	2,6	7	6,1	46	40,4	56	49,1	4,32	86,49
13	Öğrenci, işyerine kolaylıkla uyum sağlamıştır.	1	0,9	1	0,9	3	2,6	34	29,8	75	65,8	4,59	91,75
14	Öğrenci, kendini geliştirme yönünde yeterli çabayı göstermiştir.	1	0,9			5	4,4	30	26,3	78	68,4	4,61	92,28
15	İşyeri Uygulaması yapan öğrenciyi mezuniyet sonrası işe almak isterim.	2	1,8	2	1,8	13	11,4	37	32,5	60	52,6	4,32	86,49
16	Gelecek dönemlerde yeni öğrenci talep etmek isterim.	2	1,8	1	0,9	7	6,1	47	41,2	57	50,0	4,37	87,37

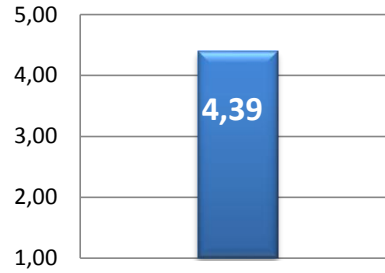
Genel Memnuniyet Oranı = **4,39** **87,87**

İŞYERİ UYGULAMASI / İŞVEREN MEMNUNİYETİ ANKETİ - 2018-2019 (GÜZ DÖNEMİ)

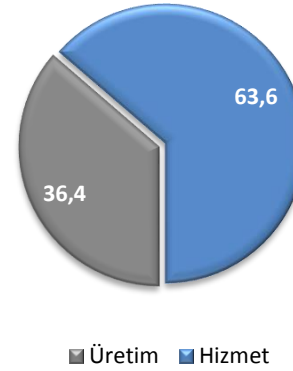
N=114



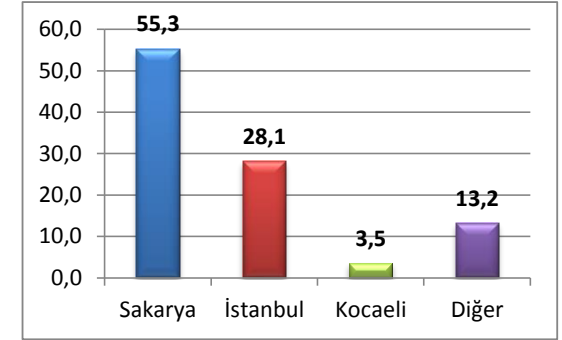
1 Memnuniyet ortalama



2 Sektör (faaliyet alanı)



3 Uygulama yapılan il



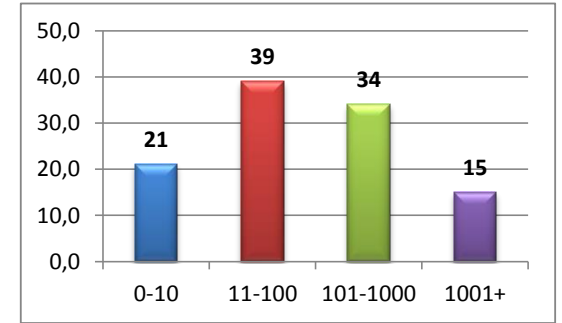
5 Boş (doldurulmayan) anketlerin oranı

% 0,003

6 Kararsızlar oranı (Ne katılıyorum ne de katılmıyorum)

% 6,29

4 İşyerinde çalışan personel sayısı



7 Memnuniyetin yüksek olduğu alanlar

Soru No	9	14	8	13	3
%	93,0	94,7	95,6	95,6	97,4

8 Kararsızların yüksek olduğu alanlar

Soru No	10	7	2	15	6
%	7,0	8,0	10,5	11,4	21,6

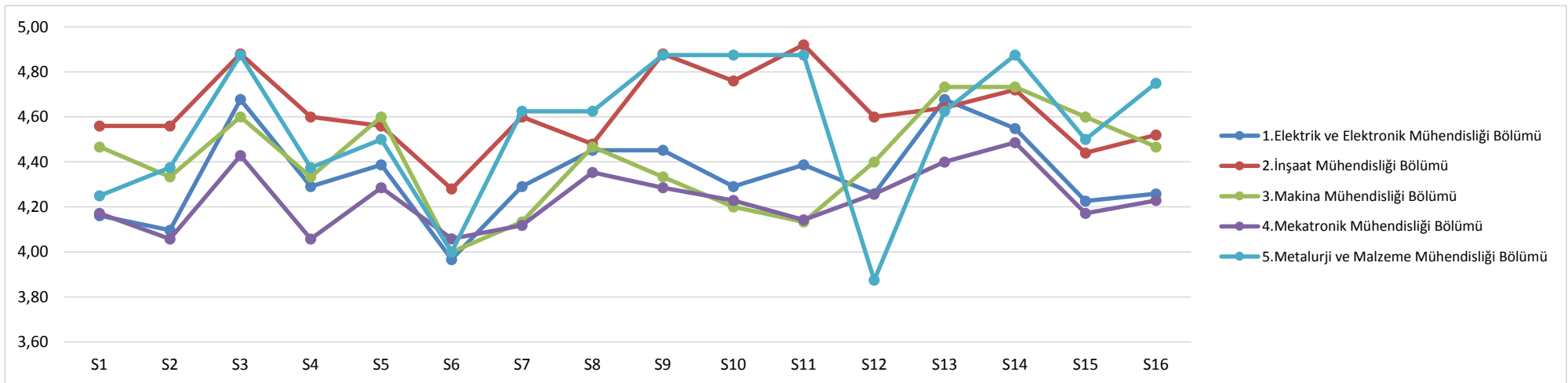
9 İyileştirme potansiyeli uygulanabilir alanlar

Soru No	12	4	11	7	1
%	4,4	4,4	5,3	5,3	6,1

İŞYERİ UYGULAMASI / İŞVEREN MEMNUNİYETİ ANKETİ - 2018-2019 (GÜZ DÖNEMİ)

N=114

	1.Elektrik ve Elektronik Mühendisliği Bölümü		2.İnşaat Mühendisliği Bölümü		3.Makina Mühendisliği Bölümü		4.Mekatronik Mühendisliği Bölümü		5.Metalurji ve Malzeme Mühendisliği Bölümü		Total	
	Mean	N	Mean	N	Mean	N	Mean	N	Mean	N	Mean	N
S1	4,16	31	4,56	25	4,47	15	4,17	35	4,25	8	4,30	114
S2	4,10	31	4,56	25	4,33	15	4,06	35	4,38	8	4,24	114
S3	4,68	31	4,88	25	4,60	15	4,43	35	4,88	8	4,65	114
S4	4,29	31	4,60	25	4,33	15	4,06	35	4,38	8	4,30	114
S5	4,39	31	4,56	25	4,60	15	4,29	35	4,50	8	4,43	114
S6	3,97	30	4,28	25	4,00	15	4,06	34	4,00	7	4,07	111
S7	4,29	31	4,60	25	4,13	15	4,12	34	4,63	8	4,31	113
S8	4,45	31	4,48	25	4,47	15	4,35	34	4,63	8	4,44	113
S9	4,45	31	4,88	25	4,33	15	4,29	35	4,88	8	4,51	114
S10	4,29	31	4,76	25	4,20	15	4,23	35	4,88	8	4,40	114
S11	4,39	31	4,92	25	4,13	15	4,14	35	4,88	8	4,43	114
S12	4,26	31	4,60	25	4,40	15	4,26	35	3,88	8	4,32	114
S13	4,68	31	4,64	25	4,73	15	4,40	35	4,63	8	4,59	114
S14	4,55	31	4,72	25	4,73	15	4,49	35	4,88	8	4,61	114
S15	4,23	31	4,44	25	4,60	15	4,17	35	4,50	8	4,32	114
S16	4,26	31	4,52	25	4,47	15	4,23	35	4,75	8	4,37	114
ORT.	4,34		4,63		4,41		4,23		4,55		4,39	



İŞYERİ UYGULAMASI / İŞVEREN MEMNUNİYETİ ANKETİ - 2018-2019 (GÜZ DÖNEMİ)

N=114

SEKTÖR DURUMU					
Üretim		Hizmet		Total	

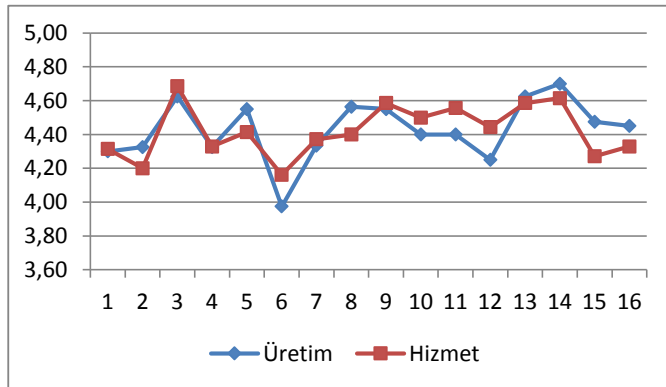
Mean	N	Mean	N	Mean	N
------	---	------	---	------	---

S1	4,30	40	4,31	70	4,31	110
S2	4,33	40	4,20	70	4,25	110
S3	4,63	40	4,69	70	4,66	110
S4	4,33	40	4,33	70	4,33	110
S5	4,55	40	4,41	70	4,46	110
S6	3,97	39	4,16	68	4,09	107
S7	4,33	39	4,37	70	4,36	109
S8	4,56	39	4,40	70	4,46	109

S9	4,55	40	4,59	70	4,57	110
S10	4,40	40	4,50	70	4,46	110
S11	4,40	40	4,56	70	4,50	110

S12	4,25	40	4,44	70	4,37	110
S13	4,63	40	4,59	70	4,60	110
S14	4,70	40	4,61	70	4,65	110
S15	4,48	40	4,27	70	4,35	110
S16	4,45	40	4,33	70	4,37	110

ORT. 4,43 4,42 4,42



UYGULAMA YAPILAN İL									
Sakarya		İstanbul		Kocaeli		Diğer		Total	

Mean	N	Mean	N	Mean	N	Mean	N	Mean	N
------	---	------	---	------	---	------	---	------	---

S1	4,22	63	4,66	32	3,00	4	4,20	15	4,30	114
S2	4,33	63	4,34	32	3,50	4	3,80	15	4,24	114
S3	4,63	63	4,84	32	3,75	4	4,53	15	4,65	114
S4	4,24	63	4,50	32	3,25	4	4,40	15	4,30	114
S5	4,46	63	4,56	32	3,00	4	4,40	15	4,43	114
S6	4,07	61	4,35	31	3,25	4	3,73	15	4,07	111
S7	4,35	62	4,38	32	3,75	4	4,13	15	4,31	113
S8	4,50	62	4,47	32	3,25	4	4,47	15	4,44	113

S9	4,52	63	4,63	32	3,50	4	4,47	15	4,51	114
S10	4,38	63	4,59	32	3,25	4	4,40	15	4,40	114
S11	4,46	63	4,53	32	3,50	4	4,33	15	4,43	114

S12	4,21	63	4,75	32	3,25	4	4,20	15	4,32	114
S13	4,60	63	4,69	32	3,75	4	4,53	15	4,59	114
S14	4,59	63	4,84	32	3,50	4	4,53	15	4,61	114
S15	4,19	63	4,69	32	3,50	4	4,33	15	4,32	114
S16	4,41	63	4,44	32	3,50	4	4,27	15	4,37	114

ORT. 4,39 4,58 3,41 4,30 4,39

