



**MESLEKİ UYGULAMALAR**  
**ÖĞRENCİ MEMNUNİYETİ ANKETİ**  
**2018-2019\_Güz Dönemi**  
(Meslek Yüksekokulları 3+1 Sistemi)

**MESLEKİ UYGULAMALAR**  
**ÖĞRENCİ MEMNUNİYETİ ANKETİ\_1.038**

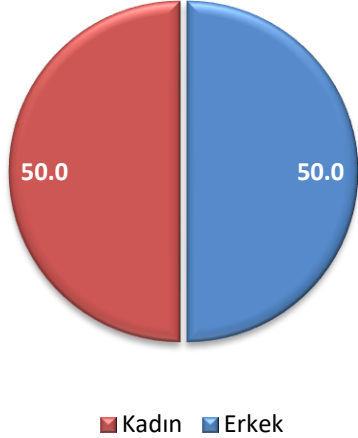


# 3+1\_Öğrenci Memnuniyet Anketi\_18-19 (Güz Dönemi)\_N=1.038

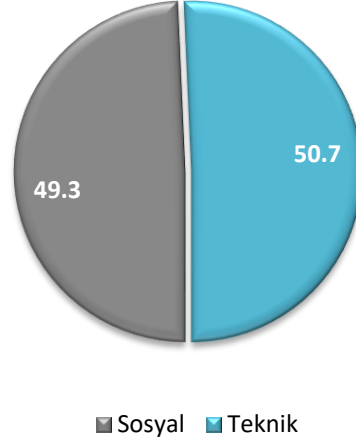
DEĞERLENDİRME KRİTERLERİ		Kesinlikle Katılmıyorum		Katılmıyorum		Ne katılmıyorum ne de katılmıyorum		Katılıyorum		Kesinlikle Katılıyorum		Aritmetik Ortalama	Memnuniyet Oranı (%)
		Kişi	%	Kişi	%	Kişi	%	Kişi	%	Kişi	%		
<b>3+1 EĞİTİM MODELİ İLE İLGİLİ SORULAR</b>													
1	3+1 Eğitim Modeli beklentilerimi karşılamıştır.	12	1,2	9	0,9	49	4,7	346	33,4	619	59,8	4,50	89,97
2	Mesleki uygulamaya öngörülen sürede başladım.	8	0,8	6	0,6	19	1,8	226	21,8	776	75,0	4,70	93,93
3	3+1 Eğitim Modeli hakkında yeterli bilgilendirme yapılmıştır.	8	0,8	12	1,2	50	4,8	281	27,2	682	66,0	4,57	91,31
4	Mesleki uygulamalarla ilgili duyurulardan zamanında haberdar olmuştum.	10	1,0	11	1,1	54	5,2	310	30,1	645	62,6	4,52	90,47
5	Mesleki uygulama ile ilgili, birimimle kolaylıkla iletişim sağlayabilmekteyim.	7	0,7	8	0,8	31	3,0	268	26,0	717	69,5	4,63	92,59
6	Mesleki Uygulamalar Raporu Yazım Kılavuzu yeterince açık ve anlaşılabilir.	6	0,6	16	1,5	56	5,4	311	30,1	644	62,3	4,52	90,42
<b>İŞ YERİYLE İLGİLİ SORULAR</b>													
7	Yerleştirildiğim işyeri, öğrenim gördüğüm alanla ilgilidir.	15	1,4	10	1,0	55	5,3	227	21,9	728	70,3	4,59	91,75
8	Mesleki uygulama yaptığım işyeri, mesleki becerilerimi geliştirmiştir.	8	0,8	10	1,0	38	3,7	277	26,8	702	67,8	4,60	91,98
9	Mesleki uygulama esnasında genellikle alanımla ilgili görevler yaptım.	17	1,7	12	1,2	85	8,3	288	28,0	627	60,9	4,45	89,08
10	İşyerinin sunduğu imkânlar (servis-yemek-ücret vb.) yeterlidir.	62	6,0	52	5,0	85	8,2	248	24,0	588	56,8	4,21	84,12
11	İş yeri, İş Güvenliği ve İşçi Sağlığı açısından uygun şartlara sahiptir.	8	0,8	15	1,5	38	3,7	268	26,1	698	68,0	4,59	91,80
12	İşyerinin, çalışma performansımı adil olarak değerlendirdiğini düşünüyorum.	11	1,1	13	1,3	43	4,2	255	24,8	708	68,7	4,59	91,77
13	İşyeri personelinin iletişim ve yaklaşımlarından memnunum.	6	0,6	13	1,3	36	3,5	238	23,1	738	71,6	4,64	92,76
14	Mezuniyet sonrası, mesleki uygulama yaptığım işyerinde çalışmak isterim.	31	3,0	31	3,0	109	10,5	253	24,5	610	59,0	4,33	86,69
15	Mesleki uygulama, kariyer planlamamda etkili olmuştur.	8	0,8	10	1,0	60	5,8	272	26,4	681	66,1	4,56	91,19
<b>ÖĞRETİM ELEMANIYLA İLGİLİ SORULAR</b>													
16	Sorumlu öğretim elemanı ile iletişimimiz yeterlidir.	6	0,6	1	0,1	13	1,3	180	17,4	833	80,6	4,77	95,49
17	Sorumlu öğretim elemanı, karşılaşılan problemlerin giderilmesinde etkilidir.	6	0,6			11	1,1	179	17,3	838	81,0	4,78	95,65
18	Öğretim elemanı, çalışma performansımı adil olarak değerlendirmiştir.	5	0,5	1	0,1	11	1,1	175	16,9	842	81,4	4,79	95,74
19	Sorumlu öğretim elemanının işyeri ziyareti sayısı yeterlidir.	9	0,9	6	0,6	30	2,9	182	17,6	806	78,0	4,71	94,27

Genel Memnuniyet Oranı = **4,58** **91,63**

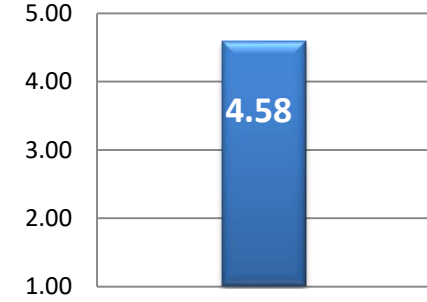
## 1 Cinsiyet durumu



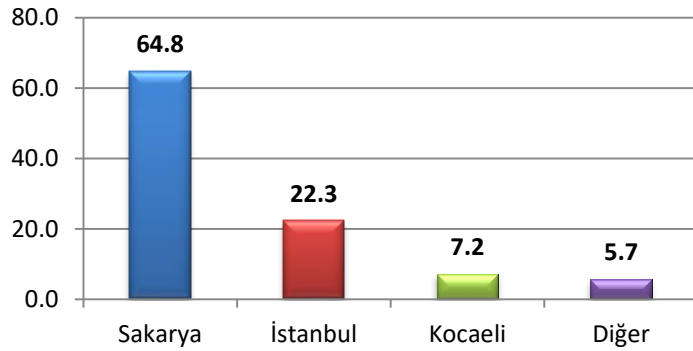
## 2 Program türü



## 3 Memnuniyet ortalama



## 4 Uygulama yapılan il



## 5 Kararsızlar oranı

**% 4,45**

## 6 Boş (doldurulmayan) anketlerin oranı

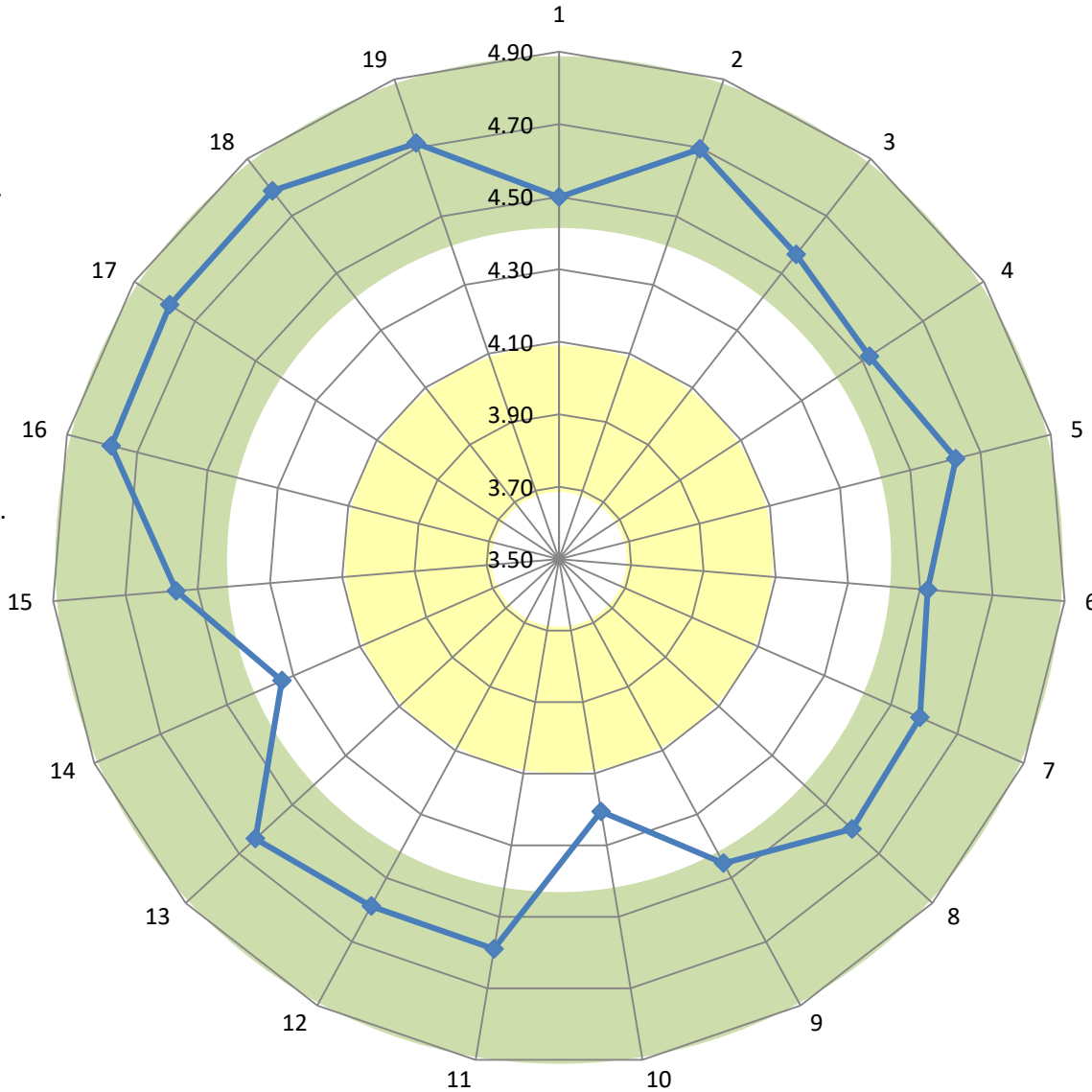
**% 0,005**

## 3+1 EĞİTİM MODELİ İLE İLGİLİ SORULAR

1. 3+1 Eğitim Modeli beklentilerimi karşılamıştır.
2. Mesleki uygulamaya öngörülen sürede başladım.
3. 3+1 Eğitim Modeli hakkında yeterli bilgilendirme yapılmıştır.
4. Mesleki uygulamalarla ilgili duyurulardan zamanında haberdar olmuştum.
5. Mesleki uygulama ile ilgili, birimimle kolaylıkla iletişim sağlayabilmekteyim.
6. Mesleki Uygulamalar Raporu Yazım Kılavuzu yeterince açık ve anlaşılabilir.

## İŞ YERİYLE İLGİLİ SORULAR

7. Yerleştirildiğim işyeri, öğrenim gördüğüm alanla ilgilidir.
8. Mesleki uygulama yaptığım işyeri, mesleki becerilerimi geliştirmiştir.
9. Mesleki uygulama esnasında genellikle alanımla ilgili görevler yaptım.
10. İşyerinin sunduğu imkânlar (servis-yemek-ücret vb.) yeterlidir.



## İŞ YERİYLE İLGİLİ SORULAR

11. İşyeri, İş Güvenliği ve İşçi sağlığı açısından uygun şartlara sahiptir.
12. İşyerinin, çalışma performansını adil olarak değerlendirdiğini düşünüyorum.
13. İşyeri personelinin iletişim ve yaklaşımlarından memnunuz.
14. Mezuniyet sonrası, mesleki uygulama yaptığım işyerinde çalışmak isterim.
15. Mesleki uygulama, kariyer planlamamda etkili olmuştur.

## ÖĞRETİM ELEMANIYLA İLGİLİ SORULAR

16. Sorumlu öğretim elemanı ile iletişimimiz yeterlidir.
17. Sorumlu öğretim elemanı, karşılaşılan problemlerin giderilmesinde etkilidir.
18. Öğretim elemanı, çalışma performansını adil olarak değerlendirmiştir.
19. Sorumlu öğretim elemanının işyeri ziyareti sayısı yeterlidir.

## ÖLÇEK:

- 1. Kesinlikle Katılmıyorum
- 2. Katılmıyorum
- 3. Ne katılıyorum ne de katılmıyorum
- 4. Katılıyorum
- 5. Kesinlikle Katılıyorum

# Memnuniyet – Kararsızlar – İyileştirme potansiyeli uygulanabilir alanlar

3+1\_Öğrenci Memnuniyet Anketi\_18-19 (Güz Dönemi)\_N=1.038

## Memnuniyetin yüksek olduğu alanlar

	S. no	%
Öğretim elemanı, çalışma performansımı adil olarak değerlendirmiştir.	18	98,4
Sorumlu öğretim elemanı, karşılaşılan problemlerin giderilmesinde etkilidir.	17	98,4
Sorumlu öğretim elemanı ile iletişimimiz yeterlidir.	16	98,1
Mesleki uygulamaya öngörülen sürede başladım.	2	96,8
Sorumlu öğretim elemanının işyeri ziyareti sayısı yeterlidir.	19	95,8

## Kararsızların yüksek olduğu alanlar

	S. no	%
Mezuniyet sonrası, mesleki uygulama yaptığım işyerinde çalışmak isterim.	14	10,5
Mesleki uygulama esnasında genellikle alanımla ilgili görevler yaptım.	9	8,3
İşyerinin sunduğu imkânlar (servis-yemek-ücret vb.) yeterlidir.	10	8,2
Mesleki uygulama, kariyer planlamamda etkili olmuştur.	15	5,8
Mesleki Uygulamalar Raporu Yazım Kılavuzu yeterince açık ve anlaşılabilir.	6	5,4

## İyileştirme potansiyeli uygulanabilir alanlar

	S. no	%
İşyerinin sunduğu imkânlar (servis-yemek-ücret vb.) yeterlidir.	10	11,0
Mezuniyet sonrası, mesleki uygulama yaptığım işyerinde çalışmak isterim.	14	6,0
Mesleki uygulama esnasında genellikle alanımla ilgili görevler yaptım.	9	2,8
Yerleştirildiğim işyeri, öğrenim gördüğüm alanla ilgilidir.	7	2,4
İşyerinin, çalışma performansımı adil olarak değerlendirdiğini düşünüyorum.	12	2,3

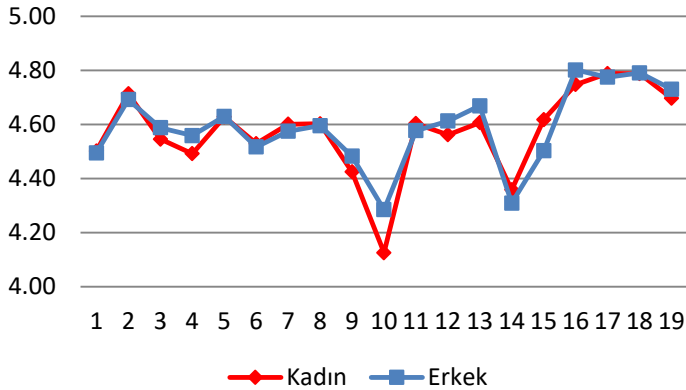
# 3+1\_Öğrenci Memnuniyet Anketi\_18-19 (Güz Dönemi)\_N=1.038

	CİNSİYET					
	Kadın		Erkek		Total	
	Mean	N	Mean	N	Mean	N
S1	4,50	510	4,50	513	4,50	1.023
S2	4,71	513	4,69	510	4,70	1.023
S3	4,55	509	4,59	512	4,57	1.021
S4	4,49	508	4,56	510	4,53	1.018
S5	4,63	508	4,63	511	4,63	1.019
S6	4,53	510	4,52	511	4,52	1.021

S7	4,60	511	4,58	513	4,59	1.024
S8	4,60	511	4,60	512	4,60	1.023
S9	4,42	509	4,48	508	4,45	1.017
S10	4,13	510	4,28	513	4,21	1.023
S11	4,60	504	4,58	511	4,59	1.015
S12	4,56	507	4,61	511	4,59	1.018
S13	4,61	509	4,67	511	4,64	1.020
S14	4,36	511	4,31	511	4,33	1.022
S15	4,62	508	4,50	511	4,56	1.019

S16	4,75	512	4,80	510	4,77	1.022
S17	4,79	511	4,77	511	4,78	1.022
S18	4,79	510	4,79	512	4,79	1.022
S19	4,70	512	4,73	509	4,71	1.021

ORT. **4,58**      **4,59**      **4,58**

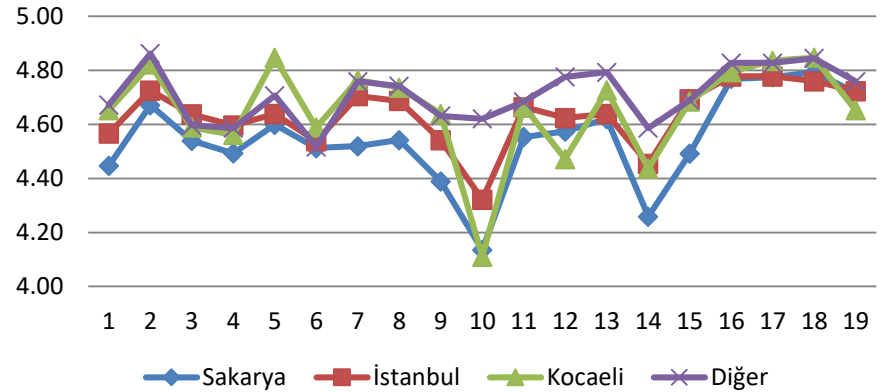


	UYGULAMA YAPILAN İL									
	Sakarya		İstanbul		Kocaeli		Diğer		Total	
	Mean	N	Mean	N	Mean	N	Mean	N	Mean	N
S1	4,45	658	4,57	226	4,65	72	4,67	58	4,50	1.014
S2	4,67	657	4,73	226	4,82	73	4,86	58	4,71	1.014
S3	4,54	656	4,64	226	4,59	73	4,60	57	4,57	1.012
S4	4,49	655	4,60	223	4,56	73	4,59	58	4,53	1.009
S5	4,60	656	4,64	224	4,85	72	4,71	58	4,63	1.010
S6	4,51	656	4,54	225	4,59	73	4,52	58	4,52	1.012

S7	4,52	658	4,70	227	4,76	72	4,76	58	4,59	1.015
S8	4,54	657	4,69	227	4,74	72	4,74	58	4,60	1.014
S9	4,39	655	4,54	225	4,64	72	4,63	57	4,45	1.009
S10	4,14	657	4,32	227	4,11	72	4,62	58	4,20	1.014
S11	4,55	651	4,66	226	4,67	72	4,68	57	4,59	1.006
S12	4,57	653	4,62	226	4,47	72	4,78	58	4,59	1.009
S13	4,62	656	4,64	224	4,73	73	4,79	58	4,64	1.011
S14	4,26	657	4,45	227	4,44	71	4,59	58	4,33	1.013
S15	4,49	655	4,69	225	4,68	73	4,69	58	4,56	1.011

S16	4,77	657	4,78	225	4,79	73	4,83	58	4,78	1.013
S17	4,77	657	4,78	225	4,84	73	4,83	58	4,78	1.013
S18	4,79	658	4,76	225	4,85	72	4,84	58	4,79	1.013
S19	4,72	658	4,72	224	4,65	72	4,76	58	4,72	1.012

ORT. **4,55**      **4,64**      **4,65**      **4,71**      **4,58**



# 3+1\_Öğrenci Memnuniyet Anketi\_18-19 (Güz Dönemi)\_N=1.038

1.Adapazarı MYO (Sakarya MYO)	2.Akyazı MYO	3.Arifiye MYO	4.Ferizli MYO	5.Geyve MYO	6.Hendek MYO	7.Karasu MYO	8.Kaynarca S. Selim MYO	9.Pamukova MYO	10.Sapanca MYO	11.Sapanca Turizm MYO	Total
-------------------------------	--------------	---------------	---------------	-------------	--------------	--------------	-------------------------	----------------	----------------	-----------------------	-------

Mean	N	Mean	N	Mean	N	Mean	N	Mean	N	Mean	N	Mean	N	Mean	N	Mean	N	Mean	N	Mean	N	Mean	N
------	---	------	---	------	---	------	---	------	---	------	---	------	---	------	---	------	---	------	---	------	---	------	---

S1	4,43	284	4,03	30	4,53	40	4,43	37	4,43	170	4,57	72	4,84	92	4,49	49	4,52	48	4,55	170	4,51	43	4,50	1.035
S2	4,67	282	4,27	30	4,53	40	4,82	38	4,68	170	4,68	72	4,90	92	4,63	49	4,83	48	4,69	170	4,82	44	4,70	1.035
S3	4,52	282	4,07	30	4,46	39	4,58	38	4,47	169	4,54	72	4,92	92	4,63	49	4,42	48	4,71	170	4,43	44	4,57	1.033
S4	4,51	281	4,17	30	4,43	40	4,29	38	4,52	169	4,46	71	4,93	92	4,49	49	4,50	48	4,55	168	4,36	44	4,52	1.030
S5	4,70	282	4,23	30	4,58	40	4,54	37	4,59	170	4,60	72	4,79	92	4,48	48	4,56	48	4,67	168	4,57	44	4,63	1.031
S6	4,55	283	4,03	30	4,59	39	4,47	38	4,54	171	4,46	72	4,85	91	4,53	49	4,43	47	4,52	170	4,07	43	4,52	1.033

S7	4,54	283	4,07	30	4,80	40	4,63	38	4,61	171	4,49	72	4,83	92	4,67	49	4,58	48	4,62	169	4,42	43	4,59	1.035
S8	4,55	283	4,27	30	4,80	40	4,61	38	4,57	170	4,60	72	4,85	92	4,69	49	4,63	48	4,56	170	4,58	43	4,60	1.035
S9	4,40	281	3,67	30	4,65	40	4,51	37	4,46	169	4,39	72	4,79	92	4,46	48	4,52	48	4,47	169	4,35	43	4,45	1.029
S10	4,06	283	3,73	30	4,65	40	4,24	38	4,14	170	4,15	72	4,76	92	4,22	49	4,02	48	4,28	169	4,14	44	4,21	1.035
S11	4,52	282	4,28	29	4,65	40	4,65	37	4,51	168	4,63	71	4,87	92	4,65	48	4,65	48	4,64	169	4,49	43	4,59	1.027
S12	4,58	284	4,20	30	4,74	39	4,41	37	4,49	167	4,71	72	4,82	92	4,65	49	4,64	47	4,61	169	4,43	44	4,59	1.030
S13	4,64	283	4,11	28	4,73	40	4,42	38	4,51	169	4,83	72	4,84	92	4,78	49	4,75	48	4,64	169	4,56	43	4,64	1.031
S14	4,13	283	3,97	30	4,45	40	4,16	37	4,29	171	4,56	72	4,84	92	4,55	49	4,36	47	4,41	170	4,09	43	4,33	1.034
S15	4,41	283	4,03	30	4,70	40	4,50	38	4,63	168	4,57	72	4,84	91	4,54	48	4,65	48	4,66	169	4,48	44	4,56	1.031

S16	4,79	282	4,27	30	4,80	40	4,76	38	4,72	168	4,85	72	4,96	92	4,73	49	4,81	48	4,75	170	4,84	44	4,77	1.033
S17	4,80	282	4,23	30	4,85	40	4,74	38	4,72	169	4,85	72	4,92	92	4,76	49	4,85	48	4,76	170	4,91	44	4,78	1.034
S18	4,80	283	4,27	30	4,83	40	4,76	38	4,71	170	4,89	72	4,98	92	4,82	49	4,87	47	4,72	169	4,91	44	4,79	1.034
S19	4,72	283	4,00	30	4,78	40	4,76	38	4,68	170	4,83	71	4,91	92	4,57	49	4,57	46	4,72	170	4,82	44	4,71	1.033
ORT.	4,54		4,10		4,66		4,54		4,54		4,61		4,86		4,60		4,59		4,61		4,51		4,58	

>> MEMNUNİYET ORTALAMASI 3,50-3,99 ARALIĞINDA KALAN DEĞERLER

>> MEMNUNİYET ORTALAMASI 3,50'NİN ALTINDA KALAN DEĞERLER







**MESLEKİ UYGULAMALAR**  
**İŞVEREN MEMNUNİYETİ ANKETİ**  
**2018-2019\_Güz Dönemi**  
(Meslek Yüksekokulları 3+1 Sistemi)

**MESLEKİ UYGULAMALAR**  
**İŞVEREN MEMNUNİYETİ ANKETİ\_847**



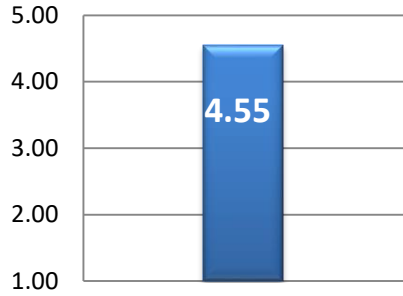
# 3+1\_İşveren Memnuniyeti Anketi\_18-19 (Güz Dönemi)\_N=847

DEĞERLENDİRME KRİTERLERİ		Kesinlikle Katılmıyorum		Katılmıyorum		Ne katılmıyorum ne de katılmıyorum		Katılıyorum		Kesinlikle Katılıyorum		Aritmetik Ortalama	Memnuniyet Oranı (%)
		Kişi	%	Kişi	%	Kişi	%	Kişi	%	Kişi	%		
<b>3+1 EĞİTİM MODELİ İLE İLGİLİ SORULAR</b>													
1	3+1 Eğitim Modeli genel olarak beklentilerimi karşıladı.	5	0,6	6	0,7	25	3,0	295	34,9	514	60,8	4,55	90,93
2	3+1 Eğitim Modeli hakkında yeterli bilgilendirme yapılmıştır.	11	1,3	11	1,3	44	5,2	293	34,8	484	57,4	4,46	89,13
3	Öğrenci, öngörülen sürede mesleki uygulamaya başlamıştır.	7	0,8	4	0,5	11	1,3	211	25,0	611	72,4	4,68	93,53
4	3+1 Eğitim Modeli, nitelikli işgücü ihtiyacımı gidermede etkili olmuştur.	5	0,6	4	0,5	38	4,5	282	33,5	513	60,9	4,54	90,74
5	3+1 Eğitim Modeli, Üniversite-Sanayi işbirliğine olumlu katkı sağlamıştır.	6	0,7	5	0,6	44	5,3	282	33,7	499	59,7	4,51	90,22
6	3+1 Eğitim Modeli otomasyon sistemi (MUYS), anlaşılabilir ara yüze sahiptir.	10	1,2	10	1,2	85	10,1	299	35,6	436	51,9	4,36	87,17
7	Yerleştirilen öğrencinin okulu ile kolaylıkla iletişim sağlanmaktadır.	7	0,8	9	1,1	32	3,8	260	31,0	530	63,2	4,55	90,95
8	Öğrenciye not verilen "İşyeri Değerlendirme Formu" yeterlidir.	5	0,6	5	0,6	32	3,8	276	33,0	519	62,0	4,55	91,04
<b>SORUMLU ÖĞRETİM ELEMANI İLE İLGİLİ SORULAR</b>													
9	Sorumlu öğretim elemanının işyerini ziyaret etmesinden memnunum.	15	1,8	6	0,7	36	4,3	214	25,4	571	67,8	4,57	91,35
10	Sorumlu öğretim elemanı, modelin işleyişine ilgili davranmaktadır.	11	1,3	6	0,7	28	3,3	215	25,5	583	69,2	4,60	92,10
11	Sorumlu öğretim elemanının işyeri ile iletişiminden memnunum.	11	1,3	9	1,1	43	5,1	187	22,3	590	70,2	4,59	91,81
<b>ÖĞRENCİ İLE İLGİLİ SORULAR</b>													
12	Öğrencinin teorik bilgisi mesleki uygulama için yeterlidir.	6	0,7	18	2,1	51	6,0	261	30,9	509	60,2	4,48	89,56
13	Öğrenci, işyerine kolaylıkla uyum sağlamıştır.	5	0,6	1	0,1	22	2,6	209	24,7	610	72,0	4,67	93,48
14	Öğrenci, kendini geliştirme yönünde yeterli çabayı göstermiştir.	7	0,8	1	0,1	16	1,9	216	25,5	607	71,7	4,67	93,41
15	Mesleki uygulama yapan öğrenciyi mezuniyet sonrası işe almak isterim.	7	0,8	9	1,1	58	6,9	243	28,9	525	62,4	4,51	90,17
16	Gelecek dönemlerde yeni öğrenci talep etmek isterim.	11	1,3	13	1,5	53	6,3	235	27,9	531	63,0	4,50	89,94

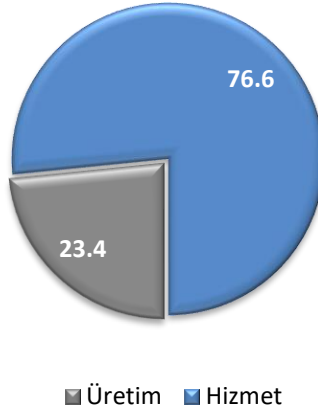
Genel Memnuniyet Oranı = **4,55** **90,97**

# 3+1\_İşveren Memnuniyeti Anketi\_18-19 (Güz Dönemi)\_N=847

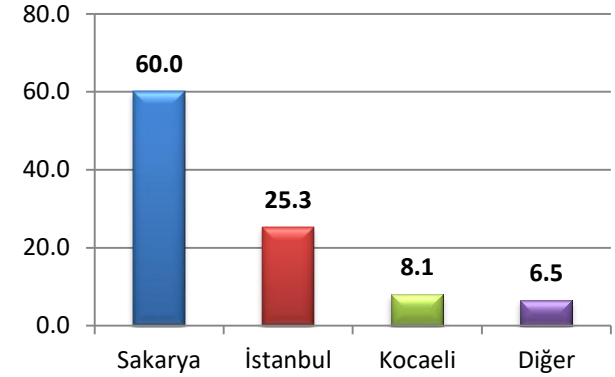
## 1 Memnuniyet ortalama



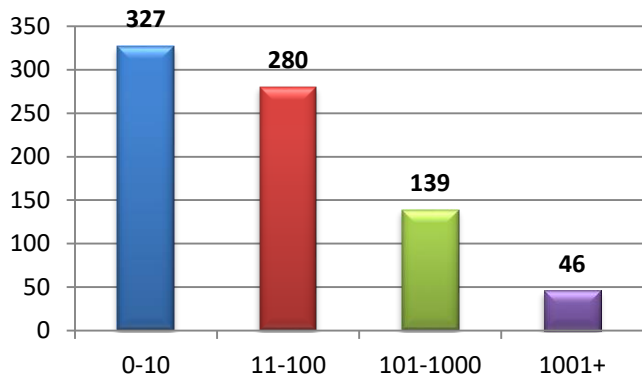
## 2 Sektör (faaliyet alanı)



## 3 Uygulama yapılan il



## 4 İşyerinde çalışan personel sayısı



## 5 Kararsızlar oranı

% 4,59

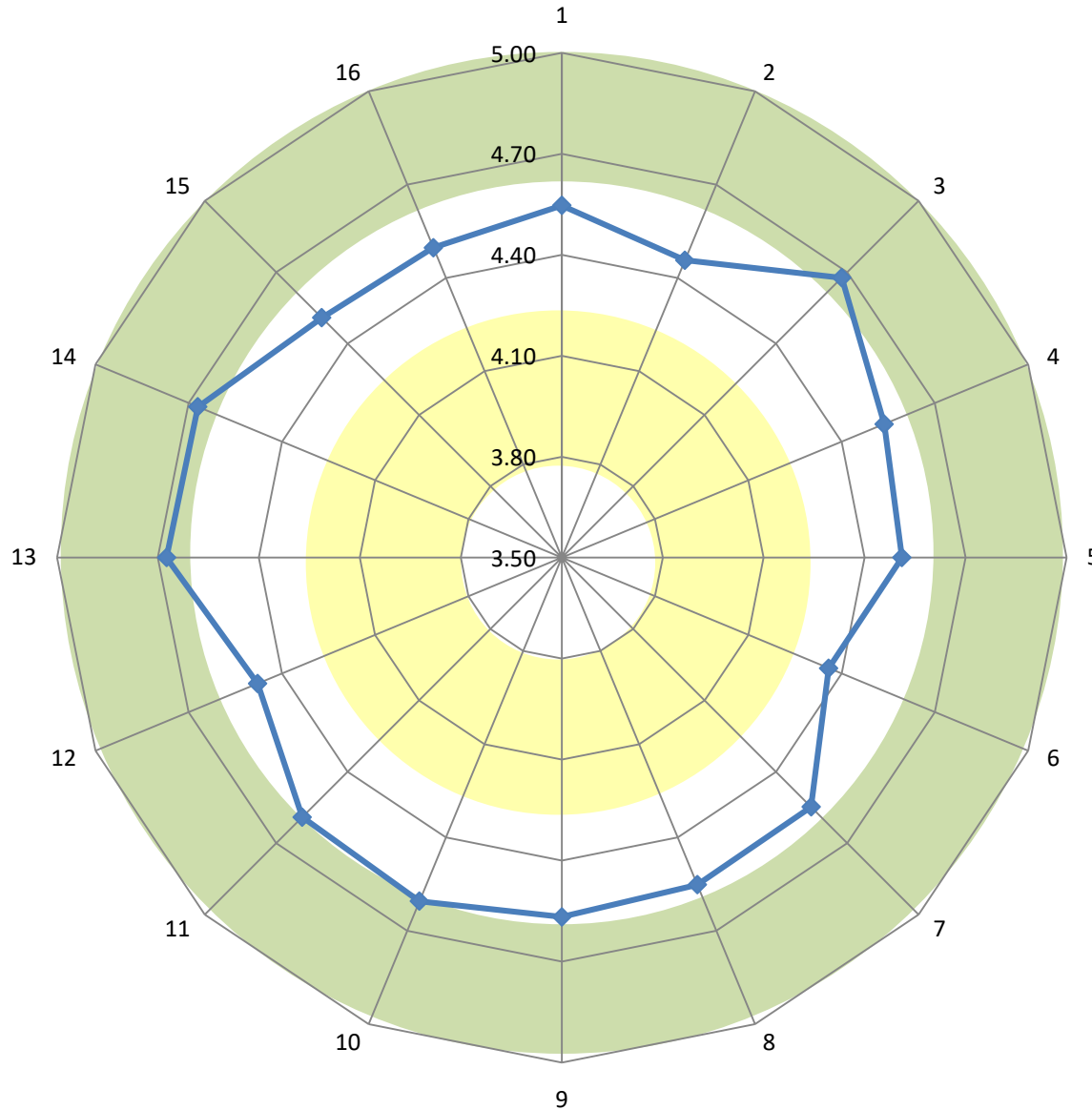
## 6 Boş (doldurulmayan) anketlerin oranı

% 0,006

# 3+1\_İşveren Memnuniyeti Anketi\_18-19 (Güz Dönemi)\_N=847

## 3+1 EĞİTİM MODELİ İLE İLGİLİ SORULAR

1. 3+1 Eğitim Modeli genel olarak beklentilerimi karşıladı.
2. 3+1 Eğitim Modeli hakkında yeterli bilgilendirme yapılmıştır.
3. Öğrenci, öngörülen sürede mesleki uygulamaya başlamıştır.
4. 3+1 Eğitim Modeli, nitelikli işgücü ihtiyacımı gidermede etkili olmuştur.
5. 3+1 Eğitim Modeli, Üniversite-Sanayi işbirliğine olumlu katkı sağlamıştır.
6. 3+1 Eğitim Modeli otomasyon sistemi (MUYS), anlaşılabilir ara yüze sahiptir.
7. Yerleştirilen öğrencinin okulu ile kolaylıkla iletişim sağlanmaktadır.
8. Öğrenciye not verilen "İşyeri Değerlendirme Formu" yeterlidir.



## SORUMLU ÖĞRETİM ELEMANI İLE İLGİLİ SORULAR

9. Sorumlu öğretim elemanının işyerini ziyaret etmesinden memnunum.
10. Sorumlu öğretim elemanı, modelin işleyişine ilgili davranmaktadır.
11. Sorumlu öğretim elemanının işyeri ile iletişiminden memnunum.

## ÖĞRENCİ İLE İLGİLİ SORULAR

12. Öğrencinin teorik bilgisi mesleki uygulama için yeterlidir.
13. Öğrenci, işyerine kolaylıkla uyum sağlamıştır.
14. Öğrenci, kendini geliştirme yönünde yeterli çabayı göstermiştir.
15. Mesleki uygulama yapan öğrenciyi mezuniyet sonrası işe almak isterim.
16. Gelecek dönemlerde yeni öğrenci talep etmek isterim.

## ÖLÇEK:

- 1. Kesinlikle Katılmıyorum
- 2. Katılmıyorum
- 3. Ne katılıyorum ne de katılmıyorum
- 4. Katılıyorum
- 5. Kesinlikle Katılıyorum

# Memnuniyet – Kararsızlar – İyileştirme potansiyeli uygulanabilir alanlar

3+1\_İşveren Memnuniyeti Anketi\_18-19 (Güz Dönemi)\_N=847

## Memnuniyetin yüksek olduğu alanlar

	S. no	%
Öğrenci, öngörülen sürede mesleki uygulamaya başlamıştır.	3	97,4
Öğrenci, kendini geliştirme yönünde yeterli çabayı göstermiştir.	14	97,2
Öğrenci, işyerine kolaylıkla uyum sağlamıştır.	13	96,7
3+1 Eğitim Modeli genel olarak beklentilerimi karşıladı.	1	95,7
Öğrenciye not verilen “İşyeri Değerlendirme Formu” yeterlidir.	8	95,0

## Kararsızların yüksek olduğu alanlar

	S. no	%
3+1 Eğitim Modeli otomasyon sistemi (MUYS), anlaşılabilir ara yüze sahiptir.	6	10,1
Mesleki uygulama yapan öğrenciyi mezuniyet sonrası işe almak isterim.	15	6,9
Gelecek dönemlerde yeni öğrenci talep etmek isterim.	16	6,3
Öğrencinin teorik bilgisi mesleki uygulama için yeterlidir.	12	6,0
3+1 Eğitim Modeli, Üniversite-Sanayi işbirliğine olumlu katkı sağlamıştır.	5	5,3

## İyileştirme potansiyeli uygulanabilir alanlar

	S. no	%
Gelecek dönemlerde yeni öğrenci talep etmek isterim.	16	2,9
Öğrencinin teorik bilgisi mesleki uygulama için yeterlidir.	12	2,9
3+1 Eğitim Modeli hakkında yeterli bilgilendirme yapılmıştır.	2	2,6
Sorumlu öğretim elemanının işyerini ziyaret etmesinden memnunum.	9	2,5
3+1 Eğitim Modeli otomasyon sistemi (MUYS), anlaşılabilir ara yüze sahiptir.	6	2,4

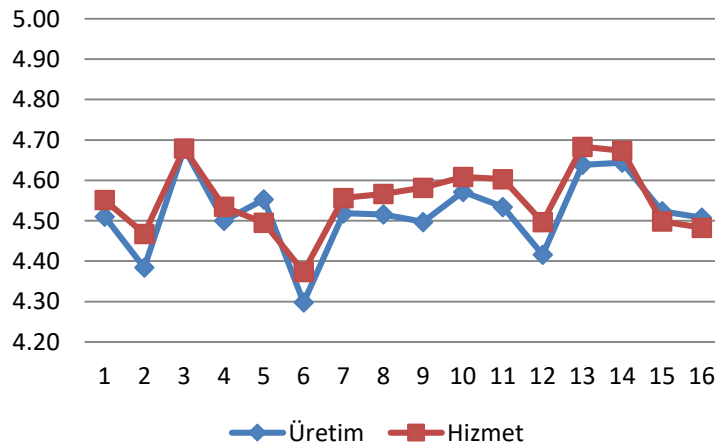
# 3+1\_İşveren Memnuniyeti Anketi\_18-19 (Güz Dönemi)\_N=847

	SEKTÖR					
	Üretim		Hizmet		Total	
	Mean	N	Mean	N	Mean	N
S1	4,51	190	4,55	624	4,54	814
S2	4,38	190	4,47	622	4,45	812
S3	4,68	190	4,68	623	4,68	813
S4	4,50	190	4,53	621	4,53	811
S5	4,55	188	4,50	618	4,51	806
S6	4,30	188	4,37	621	4,36	809
S7	4,52	187	4,56	620	4,55	807
S8	4,52	188	4,57	618	4,55	806

S9	4,50	189	4,58	622	4,56	811
S10	4,57	189	4,61	623	4,60	812
S11	4,53	189	4,60	620	4,59	809

S12	4,42	190	4,50	624	4,48	814
S13	4,64	191	4,68	625	4,67	816
S14	4,64	191	4,67	625	4,67	816
S15	4,52	189	4,50	622	4,50	811
S16	4,51	191	4,48	621	4,49	812

ORT. **4,52**      **4,55**      **4,55**

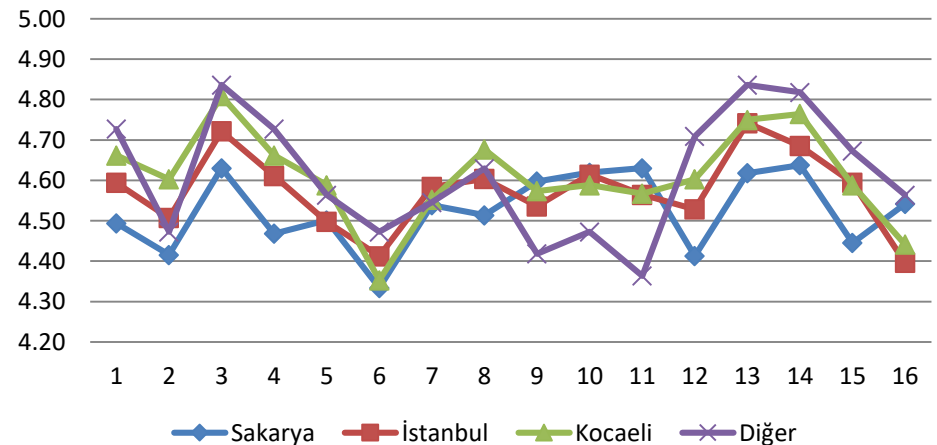


	UYGULAMA YAPILAN İL									
	Sakarya		İstanbul		Kocaeli		Diğer		Total	
	Mean	N	Mean	N	Mean	N	Mean	N	Mean	N
S1	4,49	504	4,59	212	4,66	68	4,73	55	4,55	839
S2	4,42	503	4,51	211	4,60	68	4,47	55	4,46	837
S3	4,63	503	4,72	212	4,81	68	4,84	55	4,68	838
S4	4,47	502	4,61	211	4,66	68	4,73	55	4,54	836
S5	4,50	497	4,50	211	4,59	68	4,56	55	4,51	831
S6	4,33	500	4,41	211	4,35	68	4,47	55	4,36	834
S7	4,54	501	4,58	209	4,55	67	4,55	55	4,55	832
S8	4,51	502	4,60	207	4,68	68	4,63	54	4,56	831

S9	4,60	504	4,54	209	4,57	68	4,42	55	4,57	836
S10	4,62	504	4,61	210	4,59	68	4,47	55	4,61	837
S11	4,63	503	4,56	209	4,57	67	4,36	55	4,59	834

S12	4,41	504	4,53	212	4,60	68	4,71	55	4,48	839
S13	4,62	505	4,74	213	4,75	68	4,84	55	4,67	841
S14	4,64	505	4,69	213	4,76	68	4,82	55	4,67	841
S15	4,45	501	4,59	212	4,59	68	4,67	55	4,51	836
S16	4,54	502	4,40	212	4,44	68	4,56	55	4,50	837

ORT. **4,52**      **4,57**      **4,61**      **4,61**      **4,55**



# 3+1\_İşveren Memnuniyeti Anketi\_18-19 (Güz Dönemi)\_N=847

1.Adapazarı MYO (Sakarya MYO)	2.Akyazı MYO	3.Arifiye MYO	4.Ferizli MYO	5.Geyve MYO	6.Hendek MYO	7.Karasu MYO	8.Kaynarca S. Selim MYO	9.Pamukova MYO	10.Sapanca MYO	11.Sapanca Turizm MYO	Total
-------------------------------	--------------	---------------	---------------	-------------	--------------	--------------	-------------------------	----------------	----------------	-----------------------	-------

Mean	N	Mean	N	Mean	N	Mean	N	Mean	N	Mean	N	Mean	N	Mean	N	Mean	N	Mean	N	Mean	N	Mean	N
------	---	------	---	------	---	------	---	------	---	------	---	------	---	------	---	------	---	------	---	------	---	------	---

S1	4,43	203	4,06	33	4,59	29	4,46	24	4,56	158	4,65	54	4,86	79	4,55	55	4,56	36	4,60	136	4,58	38	4,55	845
S2	4,31	203	4,12	33	4,45	29	4,42	24	4,53	158	4,43	53	4,87	79	4,47	55	4,19	36	4,54	135	4,39	38	4,46	843
S3	4,60	202	4,21	33	4,69	29	4,71	24	4,71	158	4,65	54	4,85	79	4,78	55	4,64	36	4,71	136	4,74	38	4,68	844
S4	4,43	201	4,06	33	4,69	29	4,17	24	4,61	158	4,46	54	4,87	79	4,49	55	4,61	36	4,60	135	4,53	38	4,54	842
S5	4,47	201	4,00	33	4,76	29	4,17	23	4,47	157	4,49	53	4,82	79	4,48	54	4,60	35	4,58	136	4,44	36	4,51	836
S6	4,18	202	3,88	32	4,52	29	4,08	24	4,39	157	4,17	54	4,85	79	4,24	55	4,39	36	4,56	136	4,31	36	4,36	840
S7	4,48	202	4,03	33	4,48	29	4,29	24	4,51	155	4,68	53	4,89	79	4,51	55	4,53	36	4,67	135	4,49	37	4,55	838
S8	4,43	202	4,09	33	4,62	29	4,46	24	4,50	156	4,60	53	4,89	79	4,69	54	4,56	36	4,67	135	4,44	36	4,55	837

S9	4,61	203	3,81	32	4,62	29	4,24	25	4,55	156	4,61	54	4,91	79	4,18	55	4,31	35	4,67	136	4,87	38	4,57	842
S10	4,66	203	4,12	33	4,66	29	4,28	25	4,60	156	4,52	54	4,94	79	4,27	55	4,37	35	4,66	136	4,84	38	4,60	843
S11	4,62	203	3,97	33	4,66	29	4,20	25	4,54	156	4,54	54	4,92	79	4,35	55	4,34	35	4,75	133	4,79	38	4,59	840

S12	4,29	203	4,06	32	4,59	29	4,38	24	4,47	158	4,41	54	4,80	79	4,71	56	4,61	36	4,52	136	4,66	38	4,48	845
S13	4,58	203	4,30	33	4,72	29	4,72	25	4,67	158	4,59	54	4,85	79	4,84	56	4,75	36	4,73	136	4,71	38	4,67	847
S14	4,58	203	4,21	33	4,72	29	4,64	25	4,63	158	4,69	54	4,89	79	4,80	56	4,69	36	4,74	136	4,79	38	4,67	847
S15	4,39	203	4,12	33	4,72	29	4,17	24	4,43	156	4,42	53	4,82	79	4,64	56	4,60	35	4,61	136	4,66	38	4,51	842
S16	4,50	202	4,06	33	4,66	29	4,38	24	4,39	158	4,46	54	4,87	79	4,22	55	4,44	36	4,60	135	4,66	38	4,50	843
ORT.	4,47		4,07		4,63		4,36		4,54		4,52		4,87		4,51		4,51		4,64		4,62		4,55	

>> MEMNUNİYET ORTALAMASI 3,50-3,99 ARALIĞINDA KALAN DEĞERLER

>> MEMNUNİYET ORTALAMASI 3,50'NİN ALTINDA KALAN DEĞERLER







**MESLEKİ UYGULAMALAR**  
**ÖĞRETİM ELEMANI MEMNUNİYETİ ANKETİ**  
**2018-2019\_Güz Dönemi**  
(Meslek Yüksekokulları 3+1 Sistemi)

**MESLEKİ UYGULAMALAR**  
**ÖĞRETİM ELEMANI MEMNUNİYETİ ANKETİ\_145**

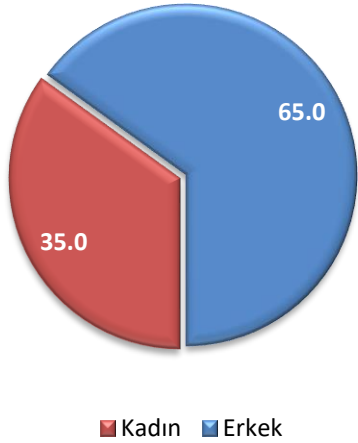


# 3+1\_Öğretim Elemanı Memnuniyeti Anketi\_18-19 (Güz Dönemi)\_N=145

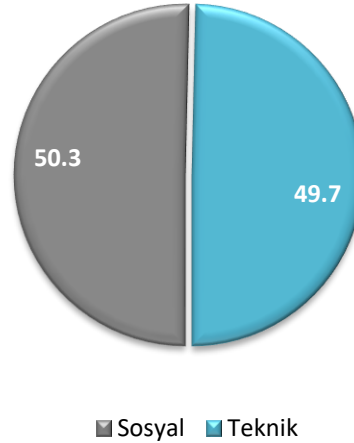
DEĞERLENDİRME KRİTERLERİ		Kesinlikle Katılmıyorum		Katılmıyorum		Ne katılmıyorum ne de katılmıyorum		Katılıyorum		Kesinlikle Katılıyorum		Aritmetik Ortalama	Memnuniyet Oranı (%)
		Kişi	%	Kişi	%	Kişi	%	Kişi	%	Kişi	%		
<b>3+1 EĞİTİM MODELİ İLE İLGİLİ SORULAR</b>													
1	3+1 Eğitim Modeli genel olarak yeterlidir.	1	0,7			3	2,1	63	43,8	77	53,5	4,49	89,86
2	Öğrencinin iş yerine kabul ve yerleştirilme süreci düzenli yürütülmektedir.	1	0,7			1	0,7	53	36,6	90	62,1	4,59	91,86
3	3+1 Eğitim Modeli ile ilgili bilgilendirmelerden zamanında haberdar oldum.	1	0,7			1	0,7	43	30,1	98	68,5	4,66	93,15
4	Sürecin işleyişinde kullanılan formlar (Kabul Formu, Değerlendirme Formları, Rapor Yazım Kılavuzu) yeterlidir.	1	0,7	2	1,4	5	3,4	53	36,6	84	57,9	4,50	89,93
5	MUYS (Mesleki Uygulamalar Yönetim Sistemi) otomasyon sistemi, kullanımı kolay ve anlaşılabilir bir ara yüze sahiptir.	1	0,7	3	2,1	8	5,6	49	34,0	83	57,6	4,46	89,17
6	3+1 Eğitim Modeli, sektörle olan etkileşime katkı sağlamaktadır.	1	0,7			1	0,7	43	29,7	100	69,0	4,66	93,24
<b>İŞYERİ İLE İLGİLİ SORULAR</b>													
7	Öğrencinin mesleki uygulama yaptığı işyeri, alanıyla ilişkilidir.	1	0,7			7	4,8	51	35,2	86	59,3	4,52	90,48
8	Öğrencinin yerleştirildiği işyeri, mesleki uygulama becerisi geliştirmesine katkı sağlamaktadır.	1	0,7			1	0,7	53	36,6	90	62,1	4,59	91,86
9	İş yeri, İş Güvenliği ve İşçi Sağlığı açısından uygun şartlara sahiptir.	1	0,7			10	7,0	63	44,1	69	48,3	4,39	87,83
10	İşyeri, öğrencinin performansını adil olarak değerlendirmiştir.	2	1,4	3	2,1	12	8,3	50	34,7	77	53,5	4,37	87,36
11	İşyeri uygulama sorumlusu ile olan iletişimimden memnunum.	1	0,7			5	3,4	47	32,4	92	63,4	4,58	91,59
<b>ÖĞRENCİ İLE İLGİLİ SORULAR</b>													
12	Uygulamadaki öğrenci ile süreç içerisinde etkin iletişim sağlanmıştır.	1	0,7			2	1,4	39	26,9	103	71,0	4,68	93,52
13	Mesleki uygulama, öğrencinin kişisel gelişimi ve kariyer planlamasına katkı sağlamaktadır.	1	0,7			4	2,8	45	31,0	95	65,5	4,61	92,14
14	Mesleki uygulamada başarı sağlamış öğrencilere iş teklifi yapılmaktadır.	1	0,7	2	1,4	12	8,3	52	35,9	78	53,8	4,41	88,14

Genel Memnuniyet Oranı = **4,54** **90,72**

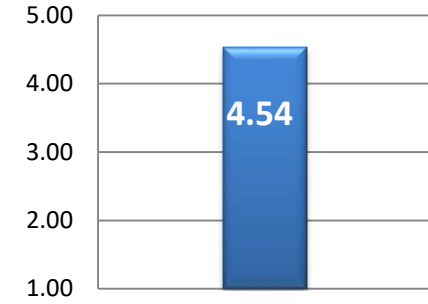
## 1 Cinsiyet durumu



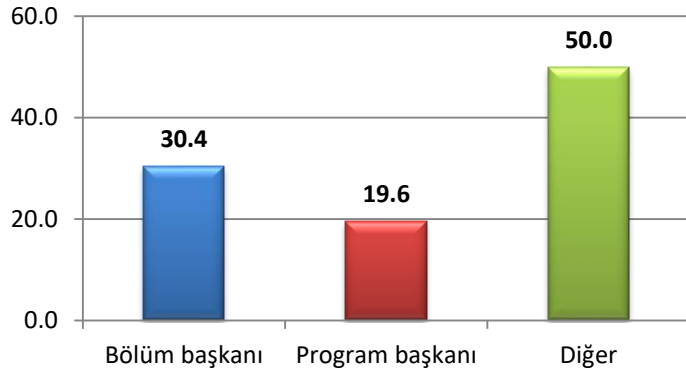
## 2 Program türü



## 3 Memnuniyet ortalama



## 4 Uygulamadaki görev



## 5 Kararsızlar oranı

**% 3,56**

## 6 Boş (doldurulmayan) anketlerin oranı

**% 0,003**

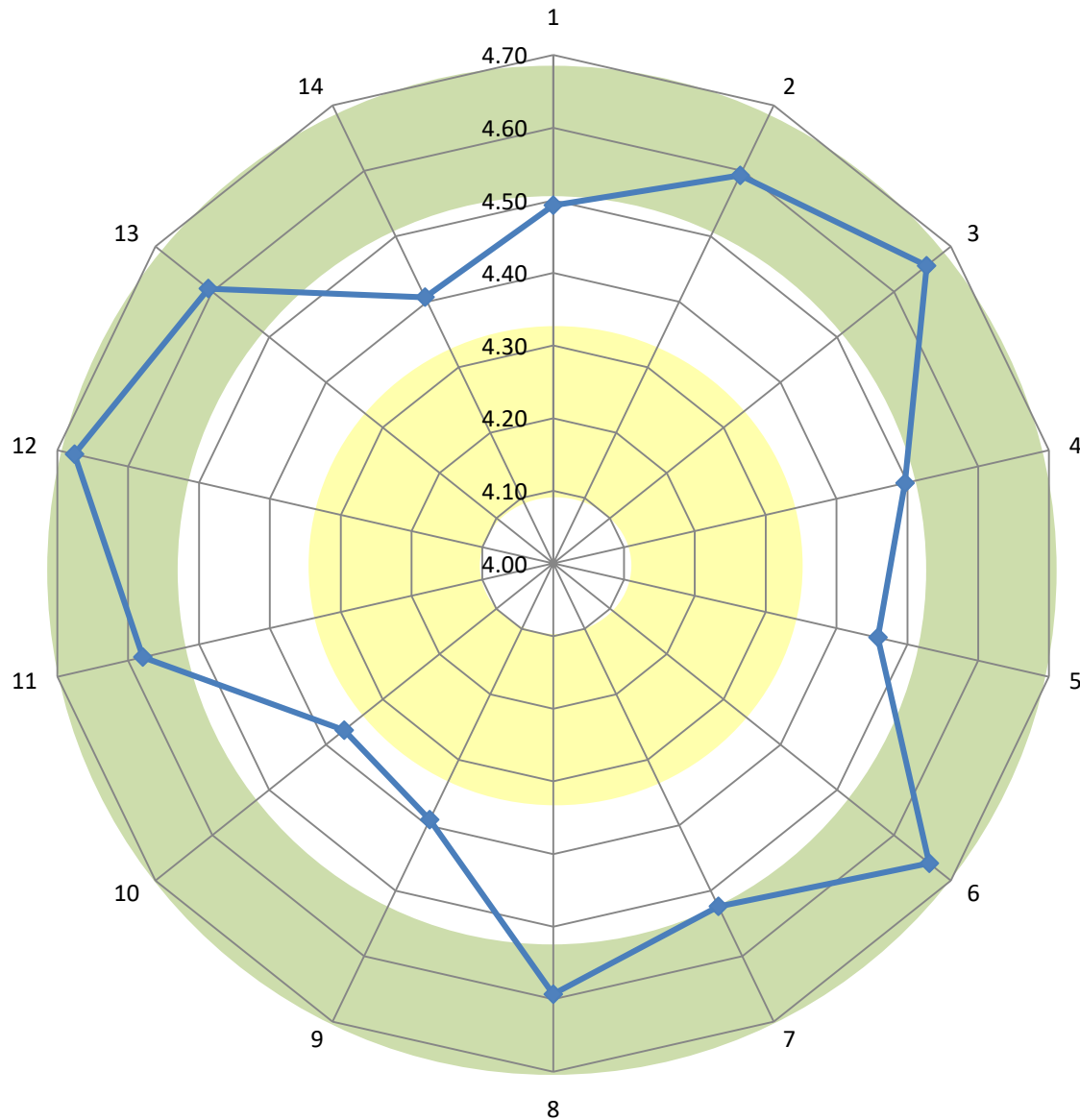
# 3+1\_Öğretim Elemanı Memnuniyeti Anketi\_18-19 (Güz Dönemi)\_N=145

## 3+1 EĞİTİM MODELİ İLE İLGİLİ SORULAR

- 1.3+1 Eğitim Modeli genel olarak yeterlidir.
- 2.Öğrencinin iş yerine kabul ve yerleştirilme süreci düzenli yürütülmektedir.
- 3.3+1 Eğitim Modeli ile ilgili bilgilendirmelerden zamanında haberdar oldum.
- 4.Sürecin işleyişinde kullanılan formlar (Kabul Formu, Değerlendirme Formları, Rapor Yazım Kılavuzu) yeterlidir.
- 5.MUYS (Mesleki Uygulamalar Yönetim Sistemi) otomasyon sistemi, kullanımı kolay ve anlaşılabilir bir ara yüze sahiptir.
- 6.3+1 Eğitim Modeli, sektörel etkileşime katkı sağlamaktadır.

## İŞYERİ İLE İLGİLİ SORULAR

- 7.Öğrencinin mesleki uygulama yaptığı işyeri, alanıyla ilişkilidir.
- 8.Öğrencinin yerleştirildiği işyeri, mesleki uygulama becerisi geliştirmesine katkı sağlamaktadır.
- 9.İş yeri, İş Güvenliği ve İşçi sağlığı açısından uygun şartlara sahiptir.
- 10.İşyeri, öğrencinin performansını adil olarak değerlendirmiştir.
- 11.İşyeri uygulama sorumlusu ile olan iletişimimden memnunum.



## ÖĞRENCİ İLE İLGİLİ SORULAR

- 12.Uygulamadaki öğrenci ile süreç içerisinde etkin iletişim sağlanmıştır.
- 13.Mesleki uygulama, öğrencinin kişisel gelişimi ve kariyer planlamasına katkı sağlamaktadır.
- 14.Mesleki uygulamada başarı sağlamış öğrencilere iş teklifi yapılmaktadır.

## ÖLÇEK:

- 1. Kesinlikle Katılmıyorum
- 2. Katılmıyorum
- 3. Ne katılıyorum ne de katılmıyorum
- 4. Katılıyorum
- 5. Kesinlikle Katılıyorum

# Memnuniyet – Kararsızlar – İyileştirme potansiyeli uygulanabilir alanlar

3+1\_Öğretim Elemanı Memnuniyeti Anketi\_18-19 (Güz Dönemi)\_N=145

## Memnuniyetin yüksek olduğu alanlar

	S. no	%
3+1 Eğitim Modeli, sektörle olan etkileşime katkı sağlamaktadır.	6	98,6
Öğrencinin yerleştirildiği işyeri, mesleki uygulama becerisi geliştirmesine katkı sağlamaktadır.	8	98,6
Öğrencinin iş yerine kabul ve yerleştirilme süreci düzenli yürütülmektedir.	2	98,6
3+1 Eğitim Modeli ile ilgili bilgilendirmelerden zamanında haberdar oldum.	3	98,6
Uygulamadaki öğrenci ile süreç içerisinde etkin iletişim sağlanmıştır.	12	97,9

## Kararsızların yüksek olduğu alanlar

	S. no	%
İşyeri, öğrencinin performansını adil olarak değerlendirmiştir.	10	8,3
Mesleki uygulamada başarı sağlamış öğrencilere iş teklifi yapılmaktadır.	14	8,3
İş yeri, İş Güvenliği ve İşçi sağlığı açısından uygun şartlara sahiptir.	9	7,0
MUYS (Mesleki Uygulamalar Yönetim Sistemi) otomasyon sistemi, kullanımı kolay ve anlaşılabilir bir ara yüze sahiptir.	5	5,6
Öğrencinin mesleki uygulama yaptığı işyeri, alanıyla ilişkilidir.	7	4,8

## İyileştirme potansiyeli uygulanabilir alanlar

	S. no	%
İşyeri, öğrencinin performansını adil olarak değerlendirmiştir.	10	3,5
MUYS (Mesleki Uygulamalar Yönetim Sistemi) otomasyon sistemi, kullanımı kolay ve anlaşılabilir bir ara yüze sahiptir.	5	2,8
Mesleki uygulamada başarı sağlamış öğrencilere iş teklifi yapılmaktadır.	14	2,1
Sürecin işleyişinde kullanılan formlar (Kabul Formu, Değerlendirme Formları, Rapor Yazım Kılavuzu) yeterlidir.	4	2,1
İş yeri, İş Güvenliği ve İşçi sağlığı açısından uygun şartlara sahiptir.	9	0,7

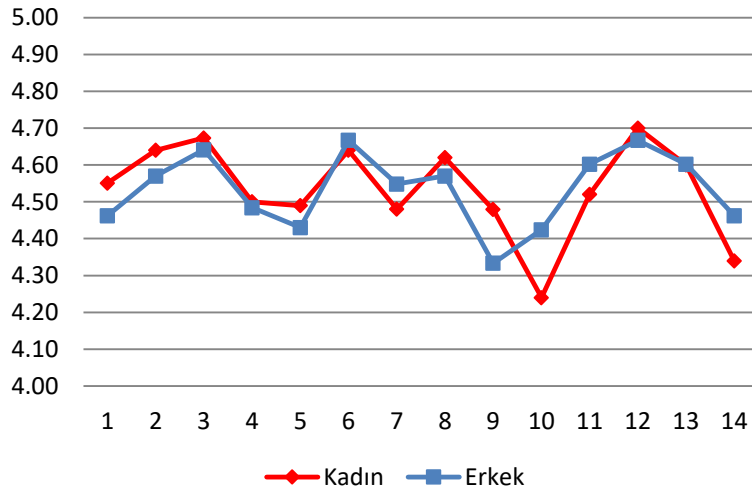
# 3+1\_Öğretim Elemanı Memnuniyeti Anketi\_18-19 (Güz Dönemi)\_N=145

	CİNSİYET					
	Kadın		Erkek		Total	
	Mean	N	Mean	N	Mean	N
S1	4,55	49	4,46	93	4,49	142
S2	4,64	50	4,57	93	4,59	143
S3	4,67	49	4,64	92	4,65	141
S4	4,50	50	4,48	93	4,49	143
S5	4,49	49	4,43	93	4,45	142
S6	4,64	50	4,67	93	4,66	143

S7	4,48	50	4,55	93	4,52	143
S8	4,62	50	4,57	93	4,59	143
S9	4,48	48	4,33	93	4,38	141
S10	4,24	50	4,42	92	4,36	142
S11	4,52	50	4,60	93	4,57	143

S12	4,70	50	4,67	93	4,68	143
S13	4,60	50	4,60	93	4,60	143
S14	4,34	50	4,46	93	4,42	143

ORT. **4,53**      **4,53**      **4,53**

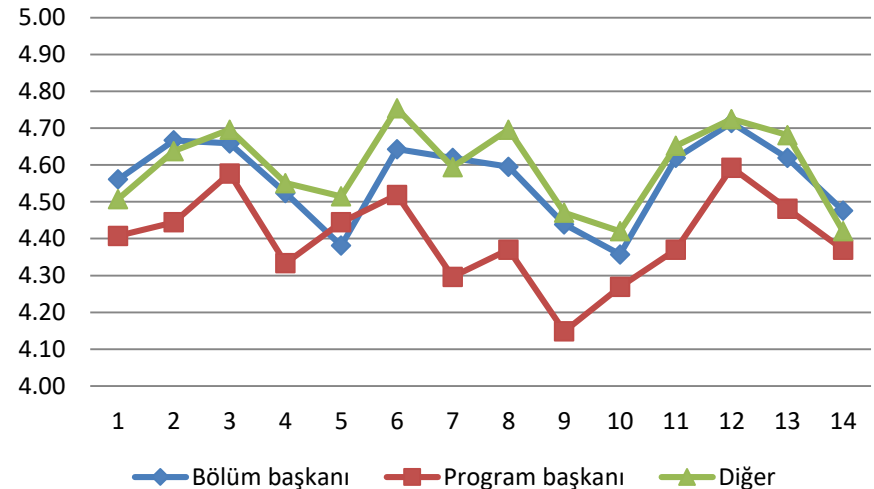


	UYGULAMADAKİ GÖREV							
	Bölüm başkanı		Program başkanı		Diğer		Total	
	Mean	N	Mean	N	Mean	N	Mean	N
S1	4,56	41	4,41	27	4,51	69	4,50	137
S2	4,67	42	4,44	27	4,64	69	4,61	138
S3	4,66	41	4,58	26	4,70	69	4,66	136
S4	4,52	42	4,33	27	4,55	69	4,50	138
S5	4,38	42	4,44	27	4,51	68	4,46	137
S6	4,64	42	4,52	27	4,75	69	4,67	138

S7	4,62	42	4,30	27	4,59	69	4,54	138
S8	4,60	42	4,37	27	4,70	69	4,60	138
S9	4,44	41	4,15	27	4,47	68	4,40	136
S10	4,36	42	4,27	26	4,42	69	4,37	137
S11	4,62	42	4,37	27	4,65	69	4,59	138

S12	4,71	42	4,59	27	4,72	69	4,70	138
S13	4,62	42	4,48	27	4,68	69	4,62	138
S14	4,48	42	4,37	27	4,42	69	4,43	138

ORT. **4,56**      **4,40**      **4,59**      **4,55**



# 3+1\_Öğretim Elemanı Memnuniyeti Anketi\_18-19 (Güz Dönemi)\_N=145

	1.Adapazarı MYO (Sakarya MYO)		2.Akyazı MYO		3.Arifiye MYO		4.Ferizli MYO		5.Geyve MYO		6.Hendek MYO		7.Karasu MYO		8.Kaynarca S. Selim MYO		9.Pamukova MYO		10.Sapanca MYO		11.Sapanca Turizm MYO		Total	
	Mean	N	Mean	N	Mean	N	Mean	N	Mean	N	Mean	N	Mean	N	Mean	N	Mean	N	Mean	N	Mean	N	Mean	N
S1	4,44	36	3,83	6	4,67	6	4,43	7	4,75	20	4,54	13	4,71	17	4,00	7	4,83	6	4,37	19	4,43	7	4,49	144
S2	4,62	37	4,17	6	4,67	6	4,57	7	4,70	20	4,69	13	4,76	17	4,14	7	4,50	6	4,63	19	4,29	7	4,59	145
S3	4,65	37	3,83	6	5,00	6	4,86	7	4,79	19	4,75	12	4,82	17	4,29	7	4,50	6	4,63	19	4,57	7	4,66	143
S4	4,46	37	3,50	6	5,00	6	4,71	7	4,45	20	4,54	13	4,71	17	4,57	7	4,67	6	4,47	19	4,29	7	4,50	145
S5	4,41	37	3,00	6	5,00	6	4,57	7	4,60	20	4,54	13	4,76	17	4,14	7	4,67	6	4,39	18	4,43	7	4,46	144
S6	4,68	37	3,83	6	5,00	6	4,71	7	4,85	20	4,38	13	4,94	17	4,43	7	4,67	6	4,74	19	4,29	7	4,66	145
S7	4,43	37	4,17	6	4,67	6	4,43	7	4,65	20	4,31	13	4,76	17	4,29	7	4,67	6	4,63	19	4,57	7	4,52	145
S8	4,62	37	4,00	6	5,00	6	4,57	7	4,65	20	4,31	13	4,88	17	4,29	7	4,67	6	4,58	19	4,57	7	4,59	145
S9	4,35	37	3,83	6	4,50	6	4,33	6	4,45	20	4,23	13	4,82	17	3,86	7	4,67	6	4,39	18	4,43	7	4,39	143
S10	4,24	37	3,67	6	4,67	6	4,43	7	4,30	20	4,38	13	4,71	17	4,43	7	4,67	6	4,32	19	4,50	6	4,37	144
S11	4,54	37	4,00	6	4,67	6	4,29	7	4,65	20	4,46	13	5,00	17	4,43	7	4,50	6	4,63	19	4,57	7	4,58	145
S12	4,65	37	4,00	6	4,83	6	5,00	7	4,80	20	4,62	13	5,00	17	4,57	7	4,50	6	4,53	19	4,57	7	4,68	145
S13	4,59	37	3,83	6	5,00	6	4,71	7	4,70	20	4,31	13	4,88	17	4,57	7	4,50	6	4,63	19	4,57	7	4,61	145
S14	4,32	37	3,67	6	5,00	6	4,29	7	4,55	20	4,38	13	4,59	17	4,14	7	4,33	6	4,42	19	4,57	7	4,41	145
ORT.	4,50		3,81		4,83		4,56		4,63		4,46		4,81		4,30		4,60		4,53		4,47		4,54	

>> MEMNUNİYET ORTALAMASI 3,50-3,99 ARALIĞINDA KALAN DEĞERLER

>> MEMNUNİYET ORTALAMASI 3,50'NİN ALTINDA KALAN DEĞERLER

