



ANKET ANALİZ FORMU

(Teknoloji Fakültesi 7+1 Eğitim Modeli)

İŞYERİ UYGULAMASI / İŞVEREN MEMNUNİYETİ ANKETİ - 2018-2019 (BAHAR DÖNEMİ)

(GENEL TOPLAM)

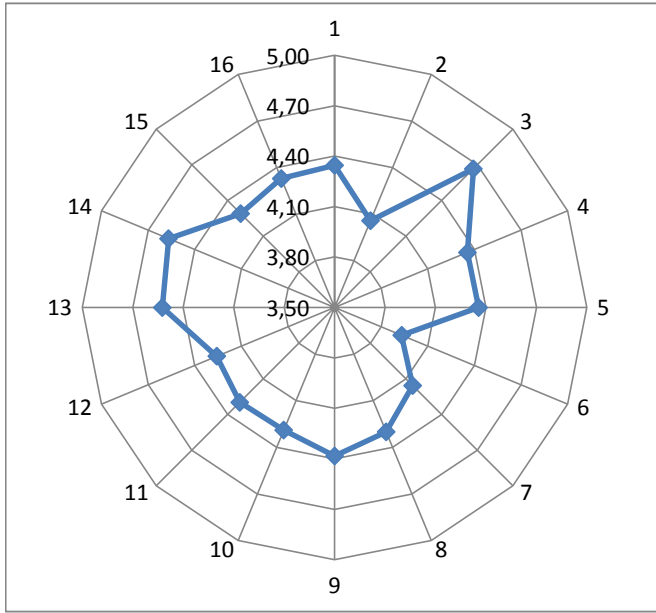
N=310

DEĞERLENDİRME KRİTERLERİ		Kesinlikle Katılmıyorum		Katılmıyorum		Ne katılmıyorum ne de katılmıyorum		Katılıyorum		Kesinlikle Katılıyorum		Aritmetik Ortalama	Memnuniyet Oranı (%)
		Kişi	%	Kişi	%	Kişi	%	Kişi	%	Kişi	%		
7+1 EĞİTİM MODELİ İLE İLGİLİ SORULAR													
1	7+1 Eğitim Modeli genel olarak beklentilerimi karşıladı.	3	1,0	4	1,3	16	5,2	147	47,4	140	45,2	4,35	86,90
2	7+1 Eğitim Modeli hakkında bilgilendirme yapılmıştır.	2	0,6	23	7,4	49	15,8	117	37,7	119	38,4	4,06	81,16
3	Öğrenci, öngörülen sürede İşyeri Uygulamasına başlamıştır.	2	0,6			6	1,9	83	26,9	218	70,6	4,67	93,33
4	7+1 Eğitim Modeli, nitelikli işgücü ihtiyacımı gidermede etkilidir.			5	1,6	24	7,8	135	44,0	143	46,6	4,36	87,10
5	7+1 Eğitim Modeli, Üniversite-Sanayi işbirliğine olumlu katkı sağlamıştır.	1	0,3	3	1,0	26	8,6	130	42,9	143	47,2	4,36	87,13
6	7+1 Eğitim Modeli otomasyon sistemi (MUYS), anlaşılabilir ara yüze sahiptir.	4	1,3	2	0,7	90	29,5	124	40,7	85	27,9	3,93	78,62
7	Yerleştirilen öğrencinin fakültedeki bölümüyle kolayca iletişim sağlanmaktadır.	1	0,3	5	1,6	50	16,3	139	45,4	111	36,3	4,16	83,14
8	Öğrenciye not verilen "İşyeri Değerlendirme Formu" yeterlidir.	1	0,3	6	2,0	25	8,3	140	46,2	131	43,2	4,30	86,01
SORUMLU ÖĞRETİM ELEMANI İLE İLGİLİ SORULAR													
9	Denetçi öğretim elemanının işyerini ziyaret etmesinden memnunum.	3	1,0	6	1,9	33	10,7	94	30,5	172	55,8	4,38	87,66
10	Denetçi öğretim elemanı, modelin işleyişine katkı sağlamaktadır.	2	0,7	11	3,6	41	13,4	95	30,9	158	51,5	4,29	85,80
11	Denetçi öğretim elemanının işyeri ile iletişiminden memnunum.	1	0,3	8	2,6	43	14,1	101	33,0	153	50,0	4,30	85,95
ÖĞRENCİ İLE İLGİLİ SORULAR													
12	Öğrencinin teorik bilgisi İşyeri Uygulaması için yeterlidir.	1	0,3	7	2,3	29	9,4	146	47,2	126	40,8	4,26	85,18
13	Öğrenci, işyerine kolaylıkla uyum sağlamıştır.	4	1,3	2	0,6	8	2,6	109	35,3	186	60,2	4,52	90,49
14	Öğrenci, kendini geliştirme yönünde yeterli çabayı göstermiştir.	2	0,7	4	1,3	7	2,3	98	32,0	195	63,7	4,57	91,37
15	İşyeri Uygulaması yapan öğrenciyi mezuniyet sonrası işe almak isterim.	3	1,0	3	1,0	36	11,7	126	40,9	140	45,5	4,29	85,78
16	Gelecek dönemlerde yeni öğrenci talep etmek isterim.	1	0,3	4	1,3	33	10,8	123	40,2	145	47,4	4,33	86,60

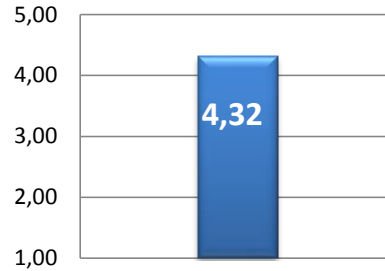
Genel Memnuniyet Oranı = 4,32 86,39

İŞYERİ UYGULAMASI / İŞVEREN MEMNUNİYETİ ANKETİ - 2018-2019 (BAHAR DÖNEMİ)

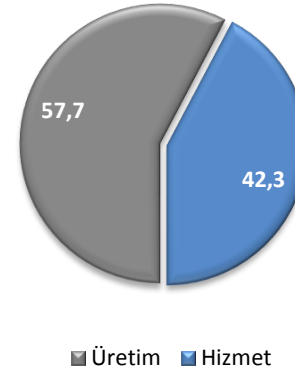
N=310



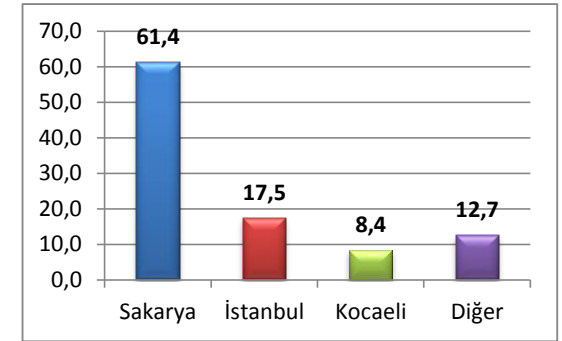
1 Memnuniyet ortalama



2 Sektör (faaliyet alanı)



3 Uygulama yapılan il



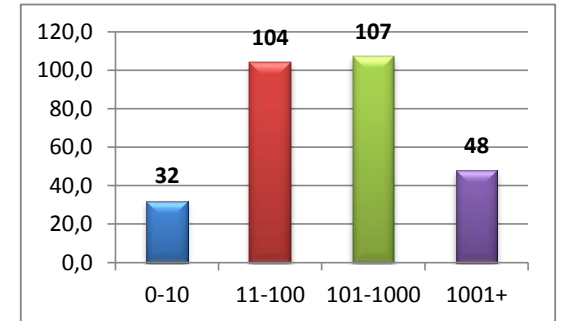
5 Boş (doldurulmayan) anketlerin oranı

% 0,010

6 Kararsızlar oranı (Ne katılıyorum ne de katılmıyorum)

% 10,52

4 İşyerinde çalışan personel sayısı



7 Memnuniyetin yüksek olduğu alanlar

Soru No	4	1	13	14	3
%	90,6	92,6	95,5	95,8	97,4

8 Kararsızların yüksek olduğu alanlar

Soru No	10	11	2	7	6
%	13,4	14,1	15,8	16,3	29,5

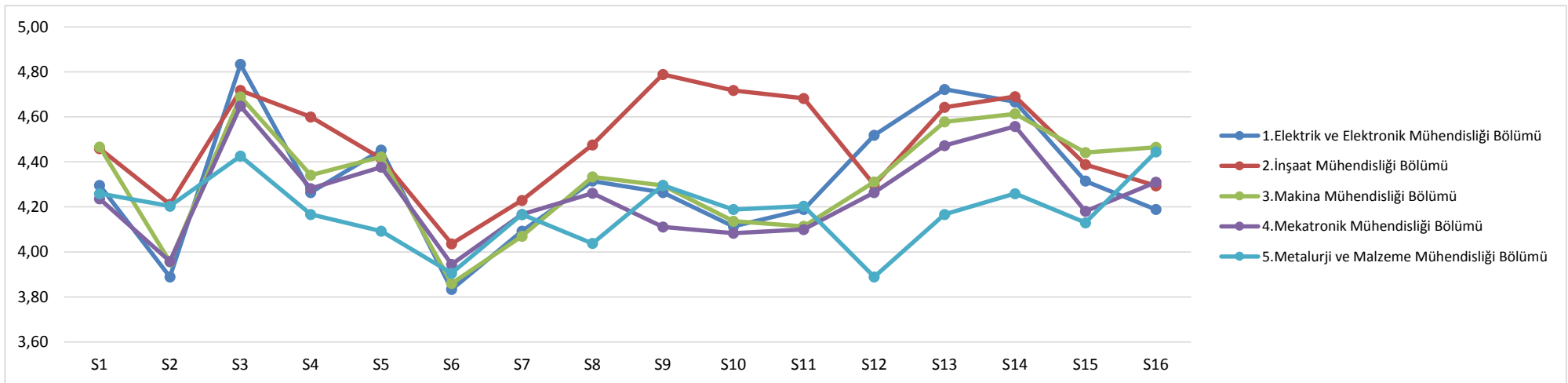
9 İyileştirme potansiyeli uygulanabilir alanlar

Soru No	12	9	11	10	2
%	2,6	2,9	2,9	4,2	8,1

İŞYERİ UYGULAMASI / İŞVEREN MEMNUNİYETİ ANKETİ - 2018-2019 (BAHAR DÖNEMİ)

N=310

	1.Elektrik ve Elektronik Mühendisliği Bölümü		2.İnşaat Mühendisliği Bölümü		3.Makina Mühendisliği Bölümü		4.Mekatronik Mühendisliği Bölümü		5.Metalurji ve Malzeme Mühendisliği Bölümü		Total	
	Mean	N	Mean	N	Mean	N	Mean	N	Mean	N	Mean	N
S1	4,30	54	4,46	85	4,47	45	4,24	72	4,26	54	4,35	310
S2	3,89	54	4,21	85	3,96	45	3,96	72	4,20	54	4,06	310
S3	4,83	54	4,72	85	4,69	45	4,65	71	4,43	54	4,67	309
S4	4,26	53	4,60	85	4,34	44	4,28	71	4,17	54	4,36	307
S5	4,45	53	4,41	82	4,42	45	4,38	69	4,09	54	4,36	303
S6	3,83	54	4,04	83	3,86	43	3,94	72	3,91	53	3,93	305
S7	4,09	54	4,23	83	4,07	43	4,17	72	4,17	54	4,16	306
S8	4,31	54	4,48	82	4,33	45	4,26	69	4,04	53	4,30	303
S9	4,26	53	4,79	85	4,30	44	4,11	72	4,30	54	4,38	308
S10	4,11	53	4,72	85	4,14	44	4,08	72	4,19	53	4,29	307
S11	4,19	53	4,68	85	4,11	44	4,10	70	4,20	54	4,30	306
S12	4,52	54	4,30	84	4,31	45	4,26	72	3,89	54	4,26	309
S13	4,72	54	4,64	84	4,58	45	4,47	72	4,17	54	4,52	309
S14	4,67	54	4,69	84	4,61	44	4,56	70	4,26	54	4,57	306
S15	4,31	54	4,39	85	4,44	43	4,18	72	4,13	54	4,29	308
S16	4,19	53	4,29	85	4,47	43	4,31	71	4,44	54	4,33	306
ORT.	4,31		4,48		4,32		4,25		4,18		4,32	



İŞYERİ UYGULAMASI / İŞVEREN MEMNUNİYETİ ANKETİ - 2018-2019 (BAHAR DÖNEMİ)

N=310

SEKTÖR DURUMU					
Üretim		Hizmet		Total	

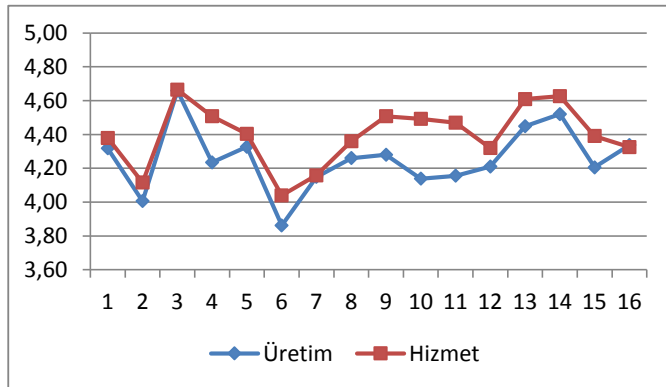
Mean	N	Mean	N	Mean	N
------	---	------	---	------	---

S1	4,32	176	4,38	129	4,34	305
S2	4,01	176	4,12	129	4,05	305
S3	4,66	176	4,66	128	4,66	304
S4	4,23	175	4,51	128	4,35	303
S5	4,33	174	4,40	124	4,36	298
S6	3,86	173	4,04	127	3,94	300
S7	4,15	175	4,16	126	4,15	301
S8	4,26	173	4,36	125	4,30	298

S9	4,28	175	4,51	128	4,38	303
S10	4,14	174	4,49	128	4,29	302
S11	4,16	173	4,47	128	4,29	301

S12	4,21	176	4,32	128	4,26	304
S13	4,45	176	4,61	128	4,52	304
S14	4,52	175	4,63	126	4,56	301
S15	4,21	175	4,39	128	4,28	303
S16	4,34	175	4,33	126	4,33	301

ORT. **4,26** **4,40** **4,32**



UYGULAMA YAPILAN İL									
Sakarya		İstanbul		Kocaeli		Diğer		Total	

Mean	N	Mean	N	Mean	N	Mean	N	Mean	N
------	---	------	---	------	---	------	---	------	---

S1	4,24	189	4,46	54	4,58	26	4,54	39	4,34	308
S2	3,94	189	4,41	54	4,12	26	4,10	39	4,06	308
S3	4,62	188	4,70	54	4,73	26	4,82	39	4,67	307
S4	4,29	186	4,41	54	4,35	26	4,59	39	4,35	305
S5	4,31	186	4,37	51	4,44	25	4,49	39	4,36	301
S6	3,88	186	4,00	53	4,04	26	4,00	38	3,93	303
S7	4,08	187	4,28	53	4,23	26	4,26	38	4,15	304
S8	4,19	184	4,52	52	4,42	26	4,46	39	4,30	301

S9	4,29	187	4,52	54	4,38	26	4,62	39	4,38	306
S10	4,19	187	4,50	54	4,27	26	4,47	38	4,29	305
S11	4,18	185	4,54	54	4,27	26	4,51	39	4,29	304

S12	4,17	188	4,31	54	4,50	26	4,44	39	4,26	307
S13	4,44	188	4,65	54	4,69	26	4,67	39	4,52	307
S14	4,50	186	4,63	54	4,76	25	4,69	39	4,57	304
S15	4,15	187	4,48	54	4,50	26	4,54	39	4,29	306
S16	4,30	186	4,44	54	4,46	26	4,21	38	4,33	304

ORT. **4,23** **4,45** **4,42** **4,46** **4,32**

