



ANKET ANALİZ FORMU

(Teknoloji Fakültesi 7+1 Eğitim Modeli)

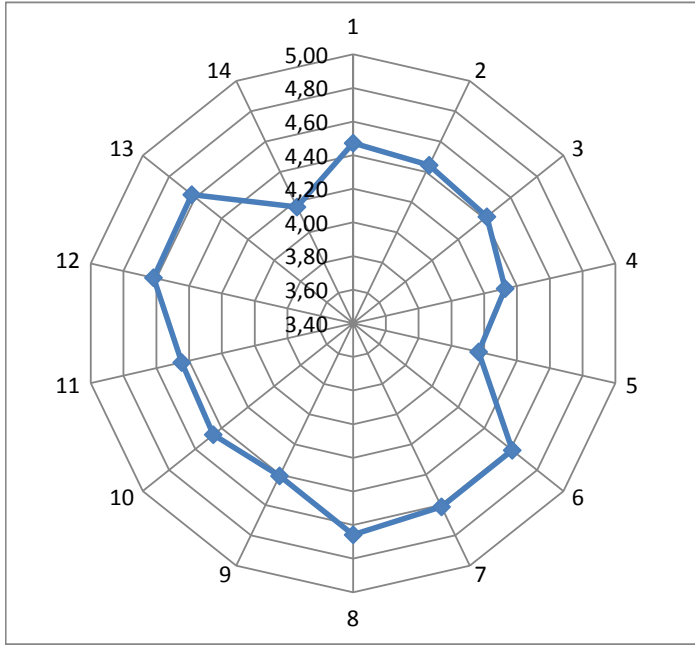
MESLEKİ UYGULAMALAR / ÖĞRETİM ELEMANI MEMNUNİYETİ ANKETİ - 2018-2019 (BAHAR DÖNEMİ)

(GENEL TOPLAM)

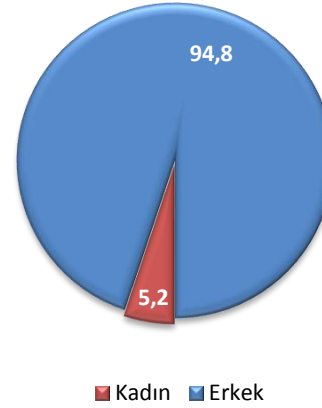
N=108

DEĞERLENDİRME KRİTERLERİ		Kesinlikle Katılmıyorum		Katılmıyorum		Ne katılmıyorum ne de katılmıyorum		Katılıyorum		Kesinlikle Katılıyorum		Aritmetik Ortalama	Memnuniyet Oranı (%)
		Kişi	%	Kişi	%	Kişi	%	Kişi	%	Kişi	%		
7+1 EĞİTİM MODELİ İLE İLGİLİ SORULAR													
1	7+1 Eğitim Modeli genel olarak yeterlidir.	1	0,9	1	0,9	3	2,8	44	40,7	59	54,6	4,47	89,44
2	Öğrencinin iş yerine kabul ve yerleştirilme süreci düzenli yürütülmektedir.			1	0,9	7	6,5	43	39,8	57	52,8	4,44	88,89
3	7+1 Eğitim Modeli ile ilgili bilgilendirmelerden zamanında haberdar oldum.			1	0,9	3	2,8	54	50,0	50	46,3	4,42	88,33
4	Sürecin işleyişinde kullanılan formlar (Kabul Formu, Değerlendirme Formları, Rapor Yazım Kılavuzu) yeterlidir.	1	0,9	3	2,8	6	5,6	47	43,9	50	46,7	4,33	86,54
5	MUYS (Mesleki Uygulamalar Yönetim Sistemi) otomasyon sistemi, kullanımı kolay ve anlaşılabilir bir ara yüze sahiptir.	1	0,9	6	5,6	11	10,2	46	42,6	44	40,7	4,17	83,33
6	7+1 Eğitim Modeli, sektörle olan etkileşime katkı sağlamaktadır.	1	0,9			3	2,8	32	29,6	72	66,7	4,61	92,22
İŞYERİ İLE İLGİLİ SORULAR													
7	Öğrencinin mesleki uygulama yaptığı işyeri, alanıyla ilişkilidir.			1	0,9	3	2,8	33	30,6	71	65,7	4,61	92,22
8	Öğrencinin yerleştirildiği işyeri, mesleki uygulama becerisi geliştirmesine katkı sağlamaktadır.					4	3,7	29	26,9	75	69,4	4,66	93,15
9	İş yeri, İş Güvenliği ve İşçi sağlığı açısından uygun şartlara sahiptir.	1	0,9	2	1,9	7	6,5	40	37,0	58	53,7	4,41	88,15
10	İşyeri, öğrencinin performansını adil olarak değerlendirmiştir.			1	0,9	5	4,6	45	41,7	57	52,8	4,46	89,26
11	İşyeri uygulama sorumlusu ile olan iletişimimden memnunum.					9	8,3	42	38,9	57	52,8	4,44	88,89
ÖĞRENCİ İLE İLGİLİ SORULAR													
12	Uygulamadaki öğrenci ile süreç içerisinde etkin iletişim sağlanmıştır.			2	1,9	2	1,9	31	29,0	72	67,3	4,62	92,34
13	İşyeri Uygulaması, öğrencinin kişisel gelişimi ve kariyer planlamasına katkı sağlamaktadır.			1	0,9	2	1,9	33	30,8	71	66,4	4,63	92,52
14	İşyeri Uygulamasında başarı sağlamış öğrencilere iş teklifi yapılmaktadır.	6	5,6	1	0,9	10	9,3	42	39,3	48	44,9	4,17	83,36

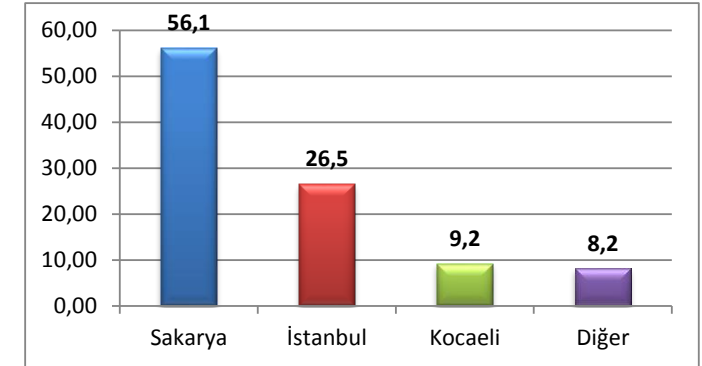
Genel Memnuniyet Oranı = 4,46 89,19



1 Cinsiyet durumu



2 Uygulama yapılan il



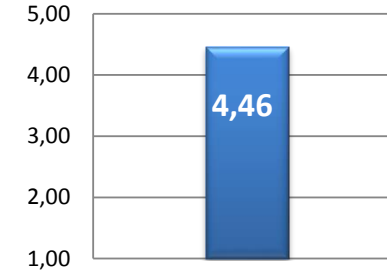
4 Boş (doldurulmayan) anketlerin oranı

% 0,003

5 Kararsızlar oranı (Ne katılıyorum ne de katılmıyorum)

% 0,00

3 Memnuniyet ortalama



6 Memnuniyetin yüksek olduğu alanlar

Soru No	3	6	7	8	13
%	96,3	96,3	96,3	96,3	97,2

7 Kararsızların yüksek olduğu alanlar

Soru No	2	9	11	14	5
%	6,5	6,5	8,3	9,3	10,2

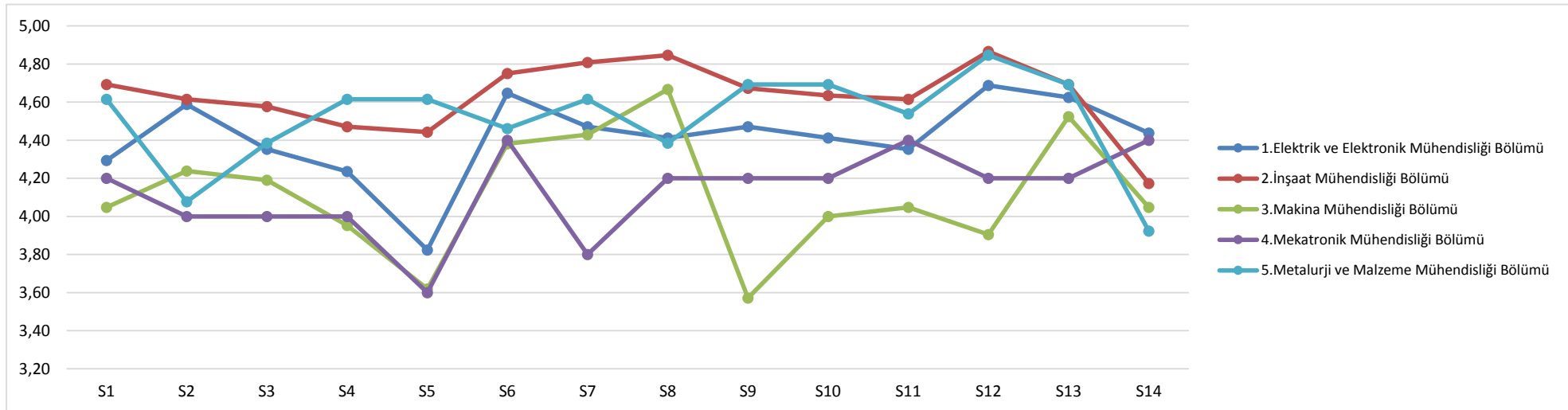
8 İyileştirme potansiyeli uygulanabilir alanlar

Soru No	12	9	4	5	14
%	1,9	2,8	3,7	6,5	6,5

MESLEKİ UYGULAMALAR / ÖĞRETİM ELEMANI MEMNUNİYETİ ANKETİ - 2018-2019 (BAHAR DÖNEMİ)

N=108

	1.Elektrik ve Elektronik Mühendisliği Bölümü		2.İnşaat Mühendisliği Bölümü		3.Makina Mühendisliği Bölümü		4.Mekatronik Mühendisliği Bölümü		5.Metalurji ve Malzeme Mühendisliği Bölümü		Total	
	Mean	N	Mean	N	Mean	N	Mean	N	Mean	N	Mean	N
S1	4,29	17	4,69	52	4,05	21	4,20	5	4,62	13	4,47	108
S2	4,59	17	4,62	52	4,24	21	4,00	5	4,08	13	4,44	108
S3	4,35	17	4,58	52	4,19	21	4,00	5	4,38	13	4,42	108
S4	4,24	17	4,47	51	3,95	21	4,00	5	4,62	13	4,33	107
S5	3,82	17	4,44	52	3,62	21	3,60	5	4,62	13	4,17	108
S6	4,65	17	4,75	52	4,38	21	4,40	5	4,46	13	4,61	108
S7	4,47	17	4,81	52	4,43	21	3,80	5	4,62	13	4,61	108
S8	4,41	17	4,85	52	4,67	21	4,20	5	4,38	13	4,66	108
S9	4,47	17	4,67	52	3,57	21	4,20	5	4,69	13	4,41	108
S10	4,41	17	4,63	52	4,00	21	4,20	5	4,69	13	4,46	108
S11	4,35	17	4,62	52	4,05	21	4,40	5	4,54	13	4,44	108
S12	4,69	16	4,87	52	3,90	21	4,20	5	4,85	13	4,62	107
S13	4,63	16	4,69	52	4,52	21	4,20	5	4,69	13	4,63	107
S14	4,44	16	4,17	52	4,05	21	4,40	5	3,92	13	4,17	107
ORT.	4,41		4,63		4,12		4,13		4,51		4,46	



MESLEKİ UYGULAMALAR / ÖĞRETİM ELEMANI MEMNUNİYETİ ANKETİ - 2018-2019 (BAHAR DÖNEMİ)

N=108

CİNSİYET					
Kadın		Erkek		Total	

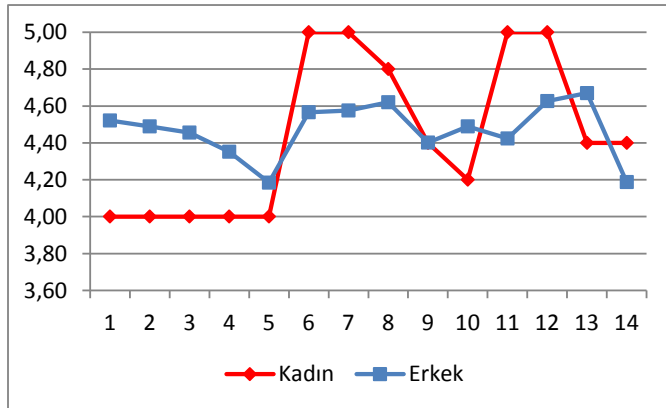
	Mean	N	Mean	N	Mean	N
--	------	---	------	---	------	---

S1	4	5	4,52	92	4,49	97
S2	4	5	4,49	92	4,46	97
S3	4	5	4,46	92	4,43	97
S4	4	5	4,35	91	4,33	96
S5	4	5	4,18	92	4,18	97
S6	5	5	4,57	92	4,59	97

S7	5	5	4,58	92	4,60	97
S8	5	5	4,62	92	4,63	97
S9	4	5	4,40	92	4,40	97
S10	4	5	4,49	92	4,47	97
S11	5	5	4,42	92	4,45	97

S12	5	5	4,63	91	4,65	96
S13	4	5	4,67	91	4,66	96
S14	4	5	4,19	91	4,20	96

ORT. 4,47 4,47



UYGULAMA YAPILAN İL									
Sakarya		İstanbul		Kocaeli		Diğer		Total	

	Mean	N	Mean	N	Mean	N	Mean	N	Mean	N
--	------	---	------	---	------	---	------	---	------	---

S1	4,44	55	4,62	26	4,33	9	4,88	8	4,51	98
S2	4,45	55	4,54	26	4,00	9	4,63	8	4,45	98
S3	4,42	55	4,38	26	4,22	9	4,63	8	4,41	98
S4	4,17	54	4,38	26	4,67	9	4,63	8	4,31	97
S5	3,95	55	4,46	26	4,22	9	4,50	8	4,15	98
S6	4,49	55	4,69	26	4,78	9	4,50	8	4,57	98

S7	4,51	55	4,69	26	4,56	9	4,75	8	4,58	98
S8	4,56	55	4,69	26	4,67	9	4,88	8	4,63	98
S9	4,36	55	4,69	26	4,11	9	4,63	8	4,45	98
S10	4,29	55	4,81	26	4,22	9	4,88	8	4,47	98
S11	4,33	55	4,69	26	4,56	9	4,38	8	4,45	98

S12	4,57	54	4,73	26	4,44	9	4,88	8	4,63	97
S13	4,54	54	4,77	26	4,78	9	4,75	8	4,64	97
S14	4,04	54	4,35	26	4,33	9	5,00	8	4,23	97

ORT. 4,37 4,61 4,42 4,71 4,46

