



MESLEKİ UYGULAMALAR
ÖĞRENCİ MEMNUNİYETİ ANKETİ
2018-2019_Bahar Dönemi
(Meslek Yüksekokulları 3+1 Sistemi)

MESLEKİ UYGULAMALAR
ÖĞRENCİ MEMNUNİYETİ ANKETİ_931

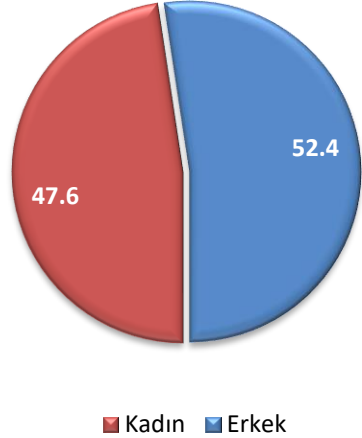


3+1_Öğrenci Memnuniyet Anketi_18-19 (Bahar Dönemi)_N=931

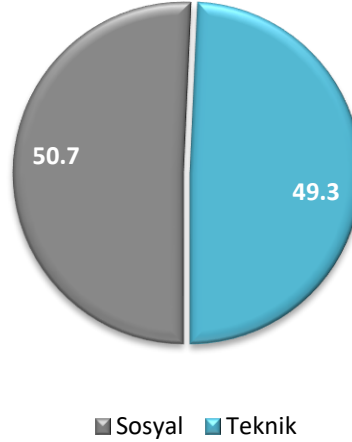
DEĞERLENDİRME KRİTERLERİ		Kesinlikle Katılmıyorum		Katılmıyorum		Ne katılmıyorum ne de katılmıyorum		Katılıyorum		Kesinlikle Katılıyorum		Aritmetik Ortalama	Memnuniyet Oranı (%)
		Kişi	%	Kişi	%	Kişi	%	Kişi	%	Kişi	%		
3+1 EĞİTİM MODELİ İLE İLGİLİ SORULAR													
1	3+1 Eğitim Modeli beklentilerimi karşılamıştır.	7	0,8	14	1,5	57	6,1	330	35,5	521	56,1	4,45	88,93
2	Mesleki uygulamaya öngörülen sürede başladım.	6	0,6	13	1,4	11	1,2	182	19,6	718	77,2	4,71	94,26
3	3+1 Eğitim Modeli hakkında yeterli bilgilendirme yapılmıştır.	4	0,4	13	1,4	44	4,8	282	30,5	582	62,9	4,54	90,81
4	Mesleki uygulamalarla ilgili duyurulardan zamanında haberdar olmuştum.	3	0,3	19	2,1	58	6,3	301	32,5	545	58,9	4,48	89,50
5	Mesleki uygulama ile ilgili, birimimle kolaylıkla iletişim sağlayabilmekteyim.	2	0,2	4	0,4	21	2,3	266	28,7	634	68,4	4,65	92,92
6	Mesleki Uygulamalar Raporu Yazım Kılavuzu yeterince açık ve anlaşılabilir.	2	0,2	9	1,0	57	6,2	291	31,5	566	61,2	4,52	90,49
İŞ YERİYLE İLGİLİ SORULAR													
7	Yerleştirildiğim işyeri, öğrenim gördüğüm alanla ilgilidir.	8	0,9	14	1,5	47	5,1	224	24,2	634	68,4	4,58	91,54
8	Mesleki uygulama yaptığım işyeri, mesleki becerilerimi geliştirmiştir.	3	0,3	6	0,6	39	4,2	293	31,6	587	63,3	4,57	91,36
9	Mesleki uygulama esnasında genellikle alanımla ilgili görevler yaptım.	14	1,5	21	2,3	87	9,4	293	31,7	510	55,1	4,37	87,33
10	İşyerinin sunduğu imkânlar (servis-yemek-ücret vb.) yeterlidir.	51	5,5	63	6,8	94	10,2	255	27,6	461	49,9	4,10	81,90
11	İş yeri, İş Güvenliği ve İşçi sağlığı açısından uygun şartlara sahiptir.	5	0,5	12	1,3	41	4,4	255	27,5	615	66,3	4,58	91,53
12	İşyerinin, çalışma performansımı adil olarak değerlendirdiğini düşünüyorum.	10	1,1	10	1,1	39	4,2	269	29,2	593	64,4	4,55	90,94
13	İşyeri personelinin iletişim ve yaklaşımlarından memnunum.	9	1,0	9	1,0	40	4,3	237	25,7	628	68,0	4,59	91,77
14	Mezuniyet sonrası, mesleki uygulama yaptığım işyerinde çalışmak isterim.	27	2,9	45	4,8	116	12,5	232	25,0	509	54,8	4,24	84,78
15	Mesleki uygulama, kariyer planlamamda etkili olmuştur.	10	1,1	12	1,3	72	7,8	262	28,4	567	61,4	4,48	89,56
ÖĞRETİM ELEMANIYLA İLGİLİ SORULAR													
16	Sorumlu öğretim elemanı ile iletişimimiz yeterlidir.	1	0,1	2	0,2	19	2,0	169	18,2	738	79,4	4,77	95,33
17	Sorumlu öğretim elemanı, karşılaşılan problemlerin giderilmesinde etkilidir.			7	0,8	22	2,4	160	17,3	738	79,6	4,76	95,15
18	Öğretim elemanı, çalışma performansımı adil olarak değerlendirmiştir.			3	0,3	17	1,8	163	17,6	745	80,3	4,78	95,56
19	Sorumlu öğretim elemanının işyeri ziyareti sayısı yeterlidir.	6	0,6	9	1,0	29	3,1	184	19,9	696	75,3	4,68	93,66

Genel Memnuniyet Oranı = **4,55** **90,91**

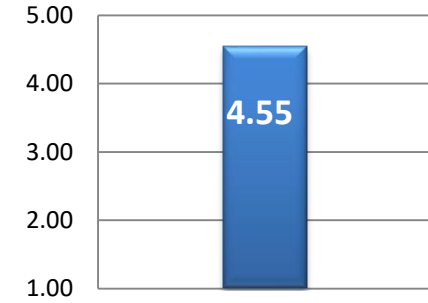
1 Cinsiyet durumu



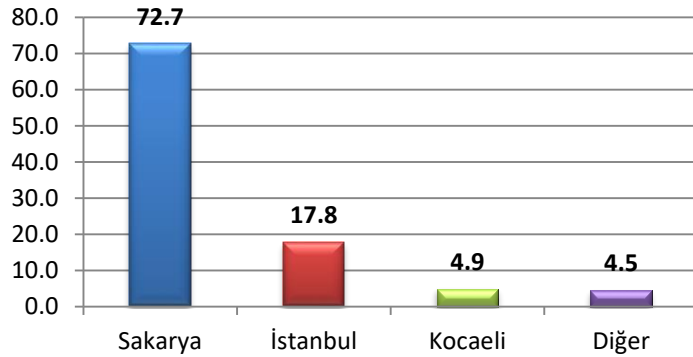
2 Program türü



3 Memnuniyet ortalama



4 Uygulama yapılan il



5 Kararsızlar oranı

% 5,17

6 Boş (doldurulmayan) anketlerin oranı

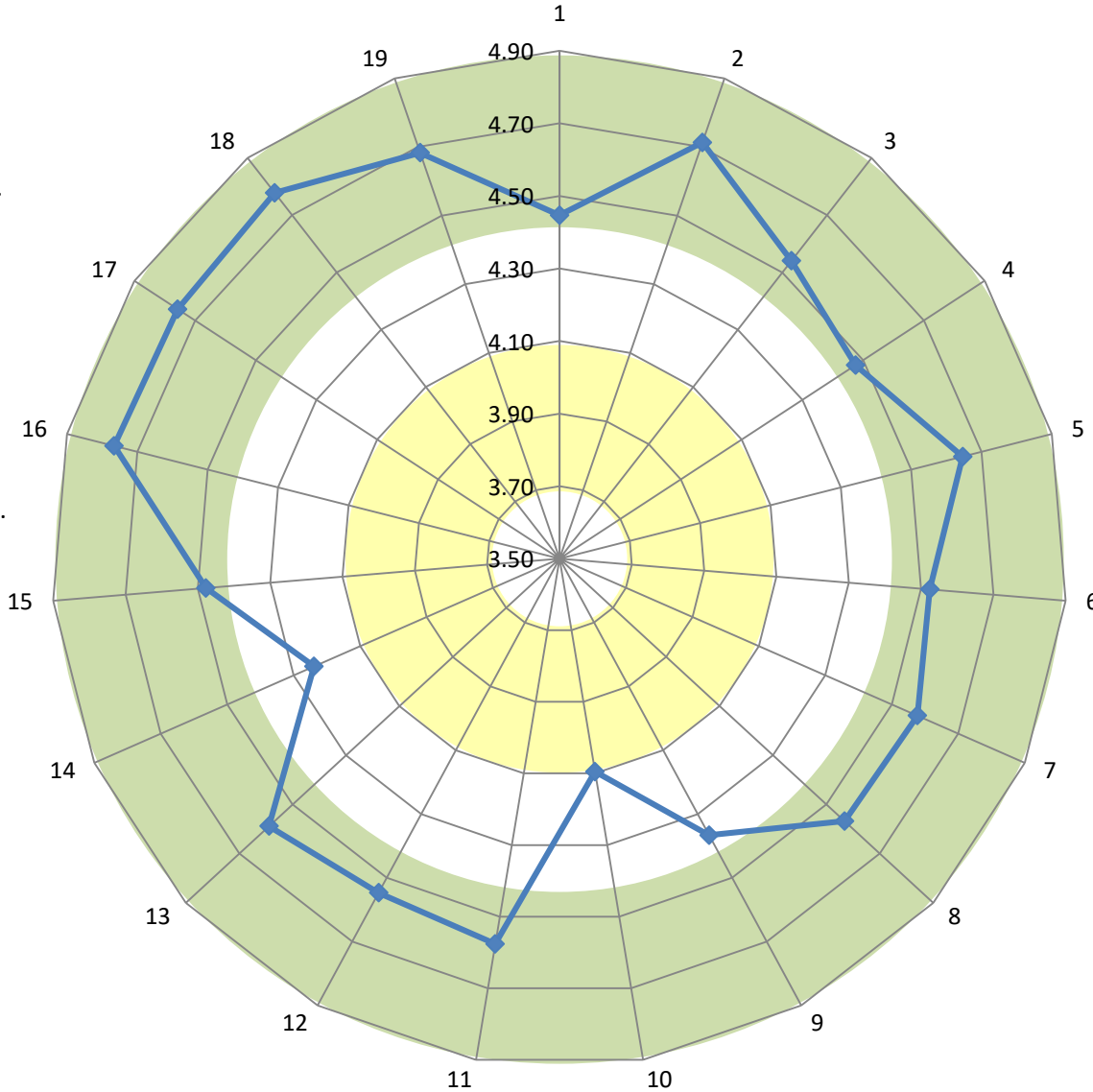
% 0,005

3+1 EĞİTİM MODELİ İLE İLGİLİ SORULAR

1. 3+1 Eğitim Modeli beklentilerimi karşılamıştır.
2. Mesleki uygulamaya öngörülen sürede başladım.
3. 3+1 Eğitim Modeli hakkında yeterli bilgilendirme yapılmıştır.
4. Mesleki uygulamalarla ilgili duyurulardan zamanında haberdar olmuştum.
5. Mesleki uygulama ile ilgili, birimimle kolaylıkla iletişim sağlayabilmekteyim.
6. Mesleki Uygulamalar Raporu Yazım Kılavuzu yeterince açık ve anlaşılabilir.

İŞ YERİYLE İLGİLİ SORULAR

7. Yerleştirildiğim işyeri, öğrenim gördüğüm alanla ilgilidir.
8. Mesleki uygulama yaptığım işyeri, mesleki becerilerimi geliştirmiştir.
9. Mesleki uygulama esnasında genellikle alanımla ilgili görevler yaptım.
10. İşyerinin sunduğu imkânlar (servis-yemek-ücret vb.) yeterlidir.



İŞ YERİYLE İLGİLİ SORULAR

11. İşyeri, İş Güvenliği ve İşçi sağlığı açısından uygun şartlara sahiptir.
12. İşyerinin, çalışma performansını adil olarak değerlendirdiğini düşünüyorum.
13. İşyeri personelinin iletişim ve yaklaşımlarından memnunuz.
14. Mezuniyet sonrası, mesleki uygulama yaptığım işyerinde çalışmak isterim.
15. Mesleki uygulama, kariyer planlamamda etkili olmuştur.

ÖĞRETİM ELEMANIYLA İLGİLİ SORULAR

16. Sorumlu öğretim elemanı ile iletişimimiz yeterlidir.
17. Sorumlu öğretim elemanı, karşılaşılan problemlerin giderilmesinde etkilidir.
18. Öğretim elemanı, çalışma performansını adil olarak değerlendirmiştir.
19. Sorumlu öğretim elemanının işyeri ziyareti sayısı yeterlidir.

ÖLÇEK:

- 1. Kesinlikle Katılmıyorum
- 2. Katılmıyorum
- 3. Ne katılıyorum ne de katılmıyorum
- 4. Katılıyorum
- 5. Kesinlikle Katılıyorum

Memnuniyet – Kararsızlar – İyileştirme potansiyeli uygulanabilir alanlar

3+1_Öğrenci Memnuniyet Anketi_18-19 (Bahar Dönemi)_N=931

Memnuniyetin yüksek olduğu alanlar

	S. no	%
Öğretim elemanı, çalışma performansımı adil olarak değerlendirmiştir.	18	97,8
Sorumlu öğretim elemanı ile iletişimimiz yeterlidir.	16	97,6
Mesleki uygulama ile ilgili, birimimle kolaylıkla iletişim sağlayabilmekteyim.	5	97,1
Sorumlu öğretim elemanı, karşılaşılan problemlerin giderilmesinde etkilidir.	17	96,9
Mesleki uygulamaya öngörülen sürede başladım.	2	96,8

Kararsızların yüksek olduğu alanlar

	S. no	%
Mezuniyet sonrası, mesleki uygulama yaptığım işyerinde çalışmak isterim.	14	12,5
İşyerinin sunduğu imkânlar (servis-yemek-ücret vb.) yeterlidir.	10	10,2
Mesleki uygulama esnasında genellikle alanımla ilgili görevler yaptım.	9	9,4
Mesleki uygulama, kariyer planlamamda etkili olmuştur.	15	7,8
Mesleki uygulamalarla ilgili duyurulardan zamanında haberdar olmuştum.	4	6,3

İyileştirme potansiyeli uygulanabilir alanlar

	S. no	%
İşyerinin sunduğu imkânlar (servis-yemek-ücret vb.) yeterlidir.	10	12,3
Mezuniyet sonrası, mesleki uygulama yaptığım işyerinde çalışmak isterim.	14	7,8
Mesleki uygulama esnasında genellikle alanımla ilgili görevler yaptım.	9	3,8
Mesleki uygulama, kariyer planlamamda etkili olmuştur.	15	2,4
Mesleki uygulamalarla ilgili duyurulardan zamanında haberdar olmuştum.	4	2,4

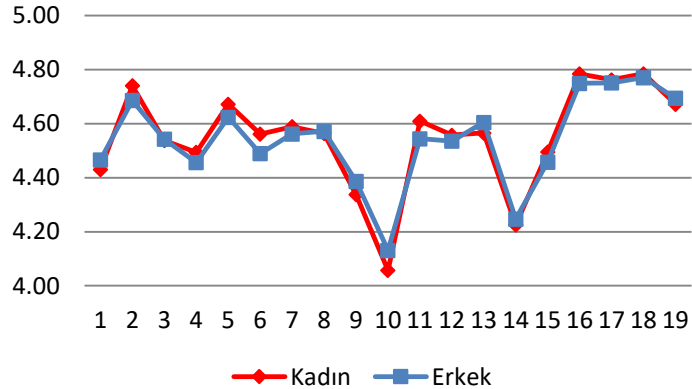
3+1_Öğrenci Memnuniyet Anketi_18-19 (Bahar Dönemi)_N=931

	CİNSİYET					
	Kadın		Erkek		Total	
	Mean	N	Mean	N	Mean	N
S1	4,43	439	4,47	483	4,45	922
S2	4,74	439	4,69	484	4,71	923
S3	4,54	437	4,54	481	4,54	918
S4	4,49	437	4,46	482	4,47	919
S5	4,67	439	4,62	481	4,65	920
S6	4,56	438	4,49	480	4,52	918

S7	4,59	438	4,56	482	4,58	920
S8	4,56	438	4,57	483	4,57	921
S9	4,34	435	4,39	483	4,36	918
S10	4,06	436	4,13	481	4,10	917
S11	4,61	438	4,54	483	4,58	921
S12	4,56	434	4,54	480	4,55	914
S13	4,57	433	4,60	483	4,59	916
S14	4,23	440	4,25	482	4,24	922
S15	4,50	438	4,46	478	4,48	916

S16	4,78	440	4,75	482	4,77	922
S17	4,76	438	4,75	482	4,76	920
S18	4,78	437	4,77	484	4,78	921
S19	4,67	436	4,69	481	4,68	917

ORT. 4,55 4,54 4,54

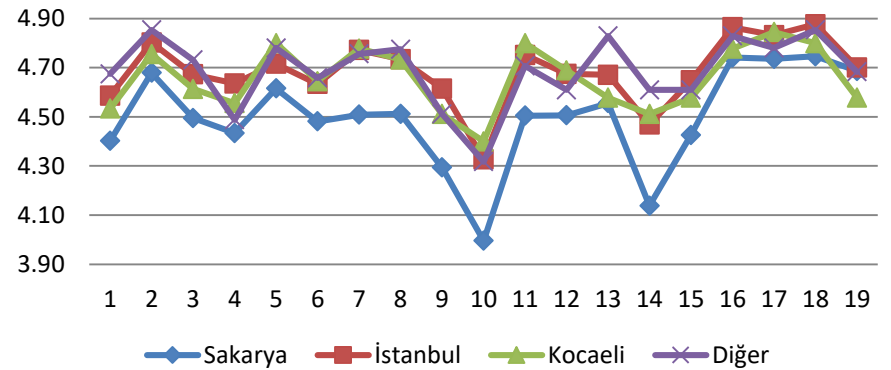


	UYGULAMA YAPILAN İL									
	Sakarya		İstanbul		Kocaeli		Diğer		Total	
	Mean	N	Mean	N	Mean	N	Mean	N	Mean	N
S1	4,40	661	4,59	162	4,53	45	4,68	40	4,45	908
S2	4,68	661	4,80	162	4,76	45	4,85	41	4,71	909
S3	4,49	657	4,67	162	4,61	44	4,73	41	4,54	904
S4	4,43	657	4,64	162	4,56	45	4,49	41	4,48	905
S5	4,62	658	4,72	162	4,80	45	4,78	41	4,65	906
S6	4,48	657	4,63	161	4,64	45	4,66	41	4,52	904

S7	4,51	659	4,77	162	4,78	45	4,76	41	4,58	907
S8	4,51	660	4,73	162	4,73	45	4,78	40	4,57	907
S9	4,29	657	4,61	161	4,51	45	4,51	41	4,37	904
S10	4,00	655	4,33	162	4,40	45	4,32	41	4,09	903
S11	4,50	660	4,75	161	4,80	45	4,71	41	4,57	907
S12	4,51	654	4,68	160	4,69	45	4,61	41	4,55	900
S13	4,56	655	4,67	161	4,58	45	4,83	41	4,59	902
S14	4,14	660	4,47	162	4,51	45	4,61	41	4,24	908
S15	4,43	657	4,65	159	4,58	45	4,61	41	4,48	902

S16	4,74	660	4,86	162	4,78	45	4,83	41	4,77	908
S17	4,74	659	4,83	161	4,84	45	4,78	41	4,76	906
S18	4,75	659	4,88	162	4,80	45	4,85	41	4,78	907
S19	4,69	660	4,70	157	4,58	45	4,68	41	4,68	903

ORT. 4,50 4,68 4,66 4,69 4,55



3+1_Öğrenci Memnuniyet Anketi_18-19 (Bahar Dönemi)_N=931

1.Adapazarı MYO (Sakarya MYO)		2.Akyazı MYO		3.Arifiye MYO		4.Ferizli MYO		5.Geyve MYO		6.Hendek MYO		7.Karasu MYO		8.Kaynarca S. Selim MYO		9.Pamukova MYO		10.Sapanca MYO		11.Sapanca Turizm MYO		Total	
-------------------------------	--	--------------	--	---------------	--	---------------	--	-------------	--	--------------	--	--------------	--	-------------------------	--	----------------	--	----------------	--	-----------------------	--	-------	--

Mean	N	Mean	N	Mean	N	Mean	N	Mean	N	Mean	N	Mean	N	Mean	N	Mean	N	Mean	N	Mean	N	Mean	N
------	---	------	---	------	---	------	---	------	---	------	---	------	---	------	---	------	---	------	---	------	---	------	---

S1	4,35	304	4,76	45	4,53	43	4,36	33	4,45	165	4,68	34	4,53	70	4,41	27	4,39	62	4,46	122	4,63	24	4,45	929
S2	4,66	305	4,91	44	4,35	43	4,70	33	4,78	165	4,79	34	4,76	70	4,33	27	4,70	63	4,86	122	4,75	24	4,71	930
S3	4,47	305	4,78	45	4,24	42	4,48	33	4,53	164	4,65	34	4,66	70	4,48	27	4,41	63	4,72	120	4,68	22	4,54	925
S4	4,37	303	4,69	45	4,29	42	4,27	33	4,51	164	4,64	33	4,73	70	4,52	27	4,37	63	4,61	122	4,38	24	4,48	926
S5	4,59	303	4,80	45	4,42	43	4,61	33	4,71	164	4,74	34	4,71	70	4,54	26	4,67	63	4,70	122	4,63	24	4,65	927
S6	4,43	304	4,71	45	4,40	42	4,42	33	4,58	163	4,65	34	4,66	70	4,42	26	4,49	63	4,63	121	4,46	24	4,52	925

S7	4,41	303	4,87	45	4,51	43	4,42	33	4,59	164	4,79	34	4,61	70	4,33	27	4,58	62	4,86	122	4,79	24	4,58	927
S8	4,45	304	4,78	45	4,58	43	4,52	33	4,51	164	4,70	33	4,74	70	4,52	27	4,60	63	4,69	122	4,75	24	4,57	928
S9	4,24	303	4,73	45	4,40	43	4,30	33	4,25	162	4,62	34	4,57	70	4,22	27	4,32	62	4,49	122	4,71	24	4,37	925
S10	3,88	302	4,49	45	4,40	42	4,22	32	3,80	164	4,32	34	4,49	70	4,11	27	4,05	63	4,40	121	4,42	24	4,10	924
S11	4,47	304	4,71	45	4,42	43	4,73	33	4,55	165	4,67	33	4,70	70	4,52	27	4,55	62	4,75	122	4,71	24	4,58	928
S12	4,47	303	4,73	45	4,51	43	4,70	33	4,54	164	4,55	33	4,61	70	4,41	27	4,43	61	4,74	118	4,50	24	4,55	921
S13	4,55	301	4,80	45	4,65	43	4,63	32	4,57	163	4,71	34	4,56	70	4,26	27	4,52	63	4,67	121	4,71	24	4,59	923
S14	4,09	303	4,36	45	4,35	43	4,61	33	4,05	165	4,41	34	4,64	70	4,04	27	4,25	63	4,43	122	4,29	24	4,24	929
S15	4,39	302	4,64	45	4,38	42	4,53	32	4,44	165	4,62	34	4,69	70	4,26	27	4,37	60	4,64	122	4,46	24	4,48	923

S16	4,73	304	4,91	45	4,76	42	4,91	33	4,77	165	4,82	34	4,74	70	4,59	27	4,78	63	4,77	122	4,83	24	4,77	929
S17	4,72	304	4,89	45	4,65	43	4,85	33	4,79	163	4,79	34	4,80	69	4,59	27	4,65	63	4,80	122	4,88	24	4,76	927
S18	4,77	305	4,89	44	4,65	43	4,85	33	4,77	164	4,82	34	4,80	70	4,67	27	4,73	62	4,83	122	4,75	24	4,78	928
S19	4,70	304	4,69	42	4,36	42	4,73	33	4,70	165	4,76	34	4,76	70	4,48	27	4,38	61	4,84	122	4,75	24	4,68	924

ORT.	4,46	4,74	4,47	4,57	4,52	4,67	4,67	4,41	4,49	4,68	4,63	4,55
-------------	-------------	-------------	-------------	-------------	-------------	-------------	-------------	-------------	-------------	-------------	-------------	-------------

>> MEMNUNİYET ORTALAMASI 3,50-3,99 ARALIĞINDA KALAN DEĞERLER

>> MEMNUNİYET ORTALAMASI 3,50'NİN ALTINDA KALAN DEĞERLER



MESLEKİ UYGULAMALAR
İŞVEREN MEMNUNİYETİ ANKETİ
2018-2019_Bahar Dönemi
(Meslek Yüksekokulları 3+1 Sistemi)

MESLEKİ UYGULAMALAR
İŞVEREN MEMNUNİYETİ ANKETİ_731



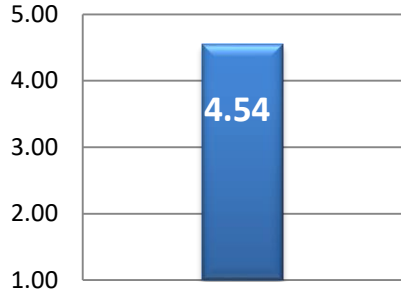
3+1_İşveren Memnuniyeti Anketi_18-19 (Bahar Dönemi)_N=731

DEĞERLENDİRME KRİTERLERİ		Kesinlikle Katılmıyorum		Katılmıyorum		Ne katılmıyorum ne de katılmıyorum		Katılıyorum		Kesinlikle Katılıyorum		Aritmetik Ortalama	Memnuniyet Oranı (%)
		Kişi	%	Kişi	%	Kişi	%	Kişi	%	Kişi	%		
3+1 EĞİTİM MODELİ İLE İLGİLİ SORULAR													
1	3+1 Eğitim Modeli genel olarak beklentilerimi karşıladı.	3	0,4	8	1,1	17	2,3	282	38,7	419	57,5	4,52	90,34
2	3+1 Eğitim Modeli hakkında yeterli bilgilendirme yapılmıştır.	5	0,7	13	1,8	48	6,6	269	36,8	395	54,1	4,42	88,38
3	Öğrenci, öngörülen sürede mesleki uygulamaya başlamıştır.	3	0,4	6	0,8	7	1,0	190	26,0	524	71,8	4,68	93,59
4	3+1 Eğitim Modeli, nitelikli işgücü ihtiyacımı gidermede etkili olmuştur.	4	0,5	10	1,4	40	5,5	243	33,3	433	59,3	4,49	89,89
5	3+1 Eğitim Modeli, Üniversite-Sanayi işbirliğine olumlu katkı sağlamıştır.	3	0,4	6	0,8	50	6,9	283	38,8	387	53,1	4,43	88,67
6	3+1 Eğitim Modeli otomasyon sistemi (MUYS), anlaşılabilir ara yüze sahiptir.	4	0,6	18	2,5	65	9,0	284	39,3	351	48,6	4,33	86,59
7	Yerleştirilen öğrencinin okulu ile kolaylıkla iletişim sağlanmaktadır.	5	0,7	6	0,8	25	3,4	230	31,7	459	63,3	4,56	91,23
8	Öğrenciye not verilen "İşyeri Değerlendirme Formu" yeterlidir.	2	0,3	8	1,1	19	2,6	259	35,7	438	60,3	4,55	90,94
SORUMLU ÖĞRETİM ELEMANI İLE İLGİLİ SORULAR													
9	Sorumlu öğretim elemanının işyerini ziyaret etmesinden memnunum.	7	1,0	14	1,9	21	2,9	180	25,0	499	69,2	4,60	91,90
10	Sorumlu öğretim elemanı, modelin işleyişine ilgili davranmaktadır.	7	1,0	9	1,2	17	2,4	194	26,9	494	68,5	4,61	92,15
11	Sorumlu öğretim elemanının işyeri ile iletişiminden memnunum.	11	1,5	7	1,0	17	2,4	180	25,0	504	70,1	4,61	92,24
ÖĞRENCİ İLE İLGİLİ SORULAR													
12	Öğrencinin teorik bilgisi mesleki uygulama için yeterlidir.	4	0,5	11	1,5	46	6,3	230	31,6	438	60,1	4,49	89,82
13	Öğrenci, işyerine kolaylıkla uyum sağlamıştır.	3	0,4	2	0,3	10	1,4	203	27,8	511	70,1	4,67	93,39
14	Öğrenci, kendini geliştirme yönünde yeterli çabayı göstermiştir.	3	0,4	1	0,1	12	1,6	192	26,3	521	71,5	4,68	93,66
15	Mesleki uygulama yapan öğrenciyi mezuniyet sonrası işe almak isterim.	3	0,4	6	0,8	57	7,9	220	30,4	438	60,5	4,50	89,94
16	Gelecek dönemlerde yeni öğrenci talep etmek isterim.	8	1,1	7	1,0	39	5,3	202	27,7	473	64,9	4,54	90,86

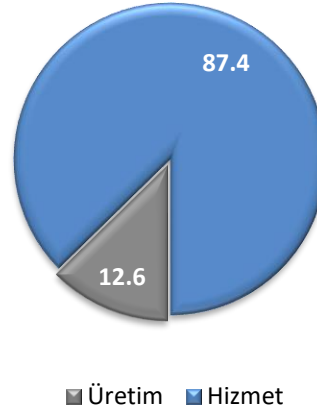
Genel Memnuniyet Oranı = **4,54** **90,85**

3+1_İşveren Memnuniyeti Anketi_18-19 (Bahar Dönemi)_N=731

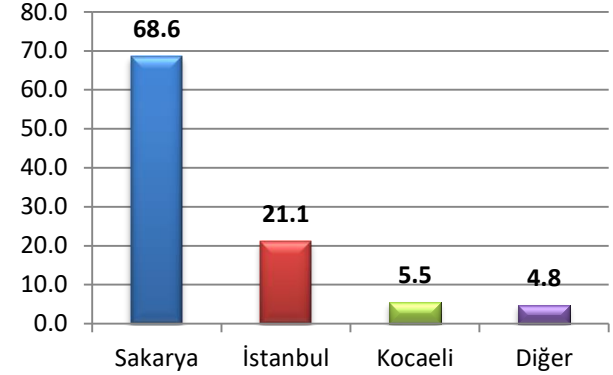
1 Memnuniyet ortalama



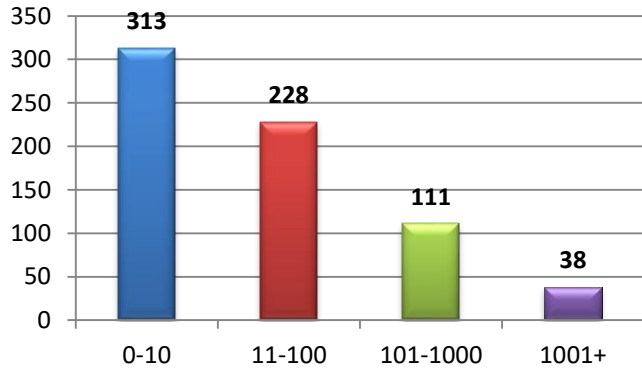
2 Sektör (faaliyet alanı)



3 Uygulama yapılan il



4 İşyerinde çalışan personel sayısı



5 Kararsızlar oranı

% 4,22

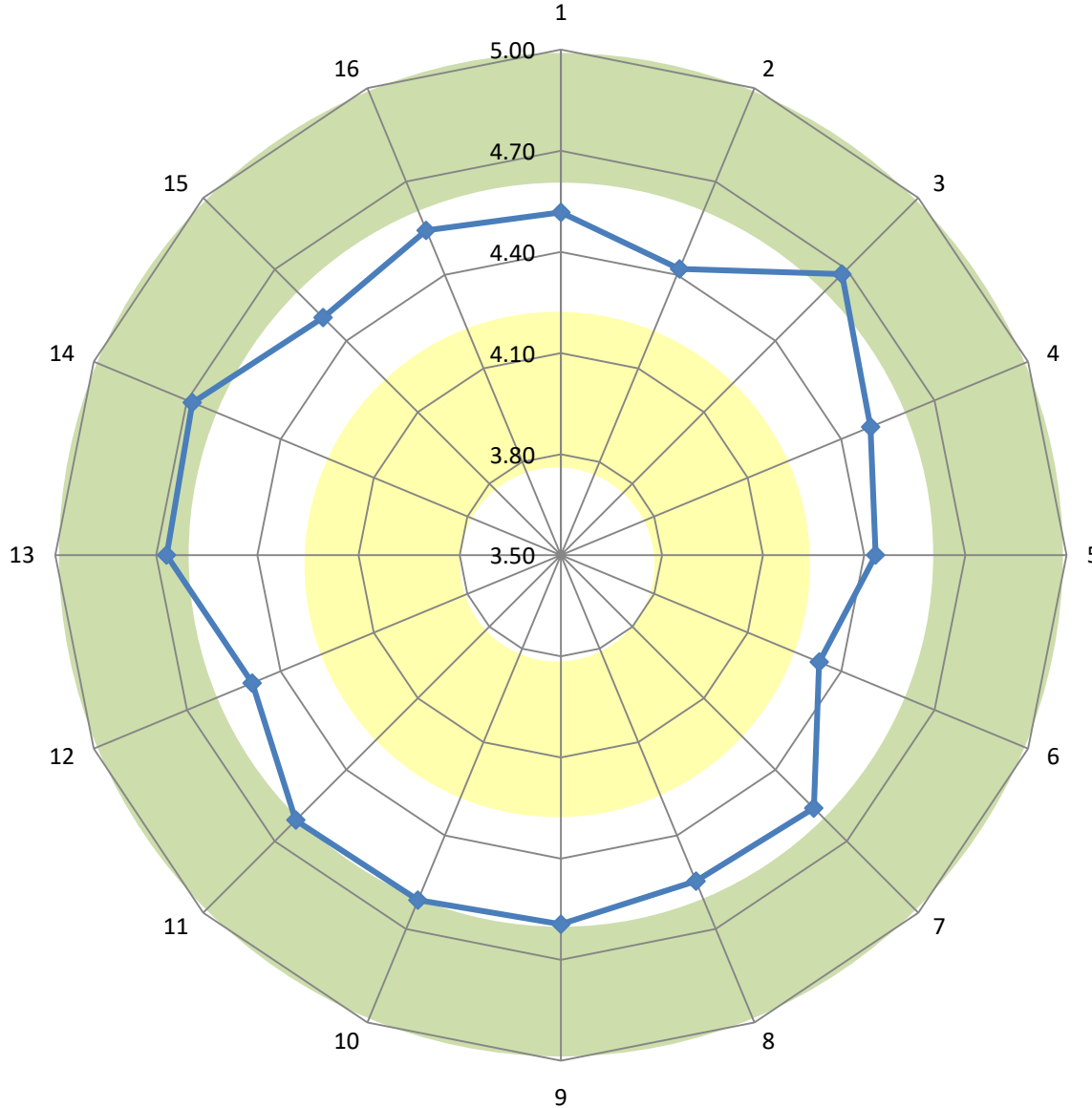
6 Boş (doldurulmayan) anketlerin oranı

% 0,006

3+1_İşveren Memnuniyeti Anketi_18-19 (Bahar Dönemi)_N=731

3+1 EĞİTİM MODELİ İLE İLGİLİ SORULAR

1. 3+1 Eğitim Modeli genel olarak beklentilerimi karşıladı.
2. 3+1 Eğitim Modeli hakkında yeterli bilgilendirme yapılmıştır.
3. Öğrenci, öngörülen sürede mesleki uygulamaya başlamıştır.
4. 3+1 Eğitim Modeli, nitelikli işgücü ihtiyacımı gidermede etkili olmuştur.
5. 3+1 Eğitim Modeli, Üniversite-Sanayi işbirliğine olumlu katkı sağlamıştır.
6. 3+1 Eğitim Modeli otomasyon sistemi (MUYS), anlaşılabilir ara yüze sahiptir.
7. Yerleştirilen öğrencinin okulu ile kolaylıkla iletişim sağlanmaktadır.
8. Öğrenciye not verilen "İşyeri Değerlendirme Formu" yeterlidir.



SORUMLU ÖĞRETİM ELEMANI İLE İLGİLİ SORULAR

9. Sorumlu öğretim elemanının işyerini ziyaret etmesinden memnunum.
10. Sorumlu öğretim elemanı, modelin işleyişine ilgili davranmaktadır.
11. Sorumlu öğretim elemanının işyeri ile iletişiminden memnunum.

ÖĞRENCİ İLE İLGİLİ SORULAR

12. Öğrencinin teorik bilgisi mesleki uygulama için yeterlidir.
13. Öğrenci, işyerine kolaylıkla uyum sağlamıştır.
14. Öğrenci, kendini geliştirme yönünde yeterli çabayı göstermiştir.
15. Mesleki uygulama yapan öğrenciyi mezuniyet sonrası işe almak isterim.
16. Gelecek dönemlerde yeni öğrenci talep etmek isterim.

ÖLÇEK:

- 1. Kesinlikle Katılmıyorum
- 2. Katılmıyorum
- 3. Ne katılıyorum ne de katılmıyorum
- 4. Katılıyorum
- 5. Kesinlikle Katılıyorum

Memnuniyet – Kararsızlar – İyileştirme potansiyeli uygulanabilir alanlar

3+1_İşveren Memnuniyeti Anketi_18-19 (Bahar Dönemi)_N=731

Memnuniyetin yüksek olduğu alanlar

	S. no	%
Öğrenci, işyerine kolaylıkla uyum sağlamıştır.	13	97,9
Öğrenci, kendini geliştirme yönünde yeterli çabayı göstermiştir.	14	97,8
Öğrenci, öngörülen sürede mesleki uygulamaya başlamıştır.	3	97,8
3+1 Eğitim Modeli genel olarak beklentilerimi karşıladı.	1	96,2
Öğrenciye not verilen “İşyeri Değerlendirme Formu” yeterlidir.	8	96,0

Kararsızların yüksek olduğu alanlar

	S. no	%
3+1 Eğitim Modeli otomasyon sistemi (MUYS), anlaşılabilir ara yüze sahiptir.	6	9,0
Mesleki uygulama yapan öğrenciyi mezuniyet sonrası işe almak isterim.	15	7,9
3+1 Eğitim Modeli, Üniversite-Sanayi işbirliğine olumlu katkı sağlamıştır.	5	6,9
3+1 Eğitim Modeli hakkında yeterli bilgilendirme yapılmıştır.	2	6,6
Öğrencinin teorik bilgisi mesleki uygulama için yeterlidir.	12	6,3

İyileştirme potansiyeli uygulanabilir alanlar

	S. no	%
3+1 Eğitim Modeli otomasyon sistemi (MUYS), anlaşılabilir ara yüze sahiptir.	6	3,1
Sorumlu öğretim elemanının işyerini ziyaret etmesinden memnunum.	9	2,9
Sorumlu öğretim elemanının işyeri ile iletişiminden memnunum.	11	2,5
3+1 Eğitim Modeli hakkında yeterli bilgilendirme yapılmıştır.	2	2,5
Sorumlu öğretim elemanı, modelin işleyişine ilgili davranmaktadır.	10	2,2

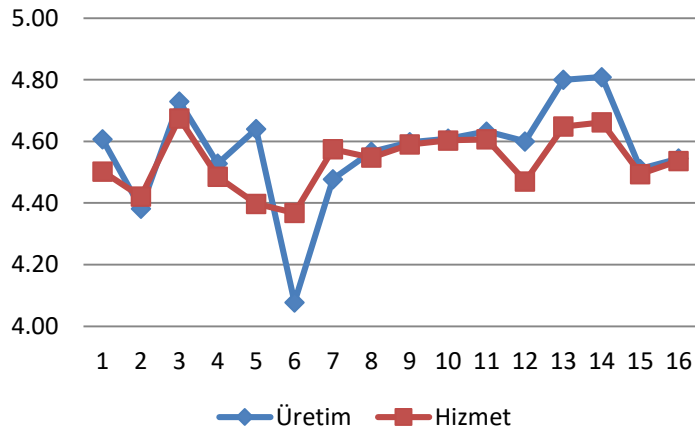
3+1_İşveren Memnuniyeti Anketi_18-19 (Bahar Dönemi)_N=731

	SEKTÖR					
	Üretim		Hizmet		Total	
	Mean	N	Mean	N	Mean	N
S1	4,61	89	4,50	621	4,52	710
S2	4,38	89	4,42	622	4,42	711
S3	4,73	89	4,68	622	4,68	711
S4	4,53	89	4,49	622	4,49	711
S5	4,64	89	4,40	621	4,43	710
S6	4,08	90	4,37	614	4,33	704
S7	4,48	90	4,57	616	4,56	706
S8	4,57	90	4,55	617	4,55	707

S9	4,60	87	4,59	615	4,59	702
S10	4,61	87	4,60	615	4,60	702
S11	4,63	87	4,61	613	4,61	700

S12	4,60	90	4,47	621	4,49	711
S13	4,80	90	4,65	620	4,67	710
S14	4,81	89	4,66	621	4,68	710
S15	4,51	90	4,49	615	4,50	705
S16	4,54	90	4,54	620	4,54	710

ORT. **4,57** **4,54** **4,54**

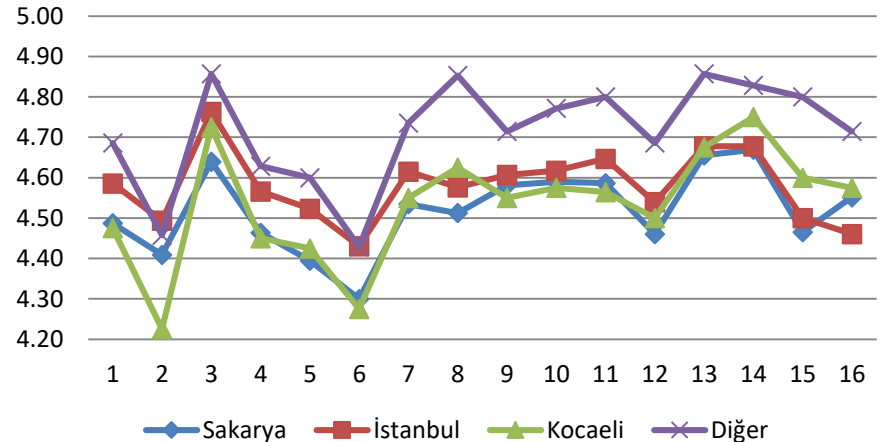


	UYGULAMA YAPILAN İL									
	Sakarya		İstanbul		Kocaeli		Diğer		Total	
	Mean	N	Mean	N	Mean	N	Mean	N	Mean	N
S1	4,49	493	4,59	152	4,48	40	4,69	35	4,52	720
S2	4,41	494	4,49	152	4,23	40	4,46	35	4,42	721
S3	4,64	494	4,76	152	4,73	40	4,86	35	4,68	721
S4	4,46	494	4,57	152	4,45	40	4,63	35	4,49	721
S5	4,39	494	4,52	151	4,43	40	4,60	35	4,43	720
S6	4,30	487	4,43	151	4,28	40	4,43	35	4,33	713
S7	4,53	494	4,61	148	4,55	40	4,74	34	4,56	716
S8	4,51	492	4,58	151	4,63	40	4,85	34	4,55	717

S9	4,58	487	4,61	150	4,55	40	4,71	35	4,59	712
S10	4,59	488	4,62	149	4,58	40	4,77	35	4,60	712
S11	4,59	486	4,65	150	4,56	39	4,80	35	4,61	710

S12	4,46	493	4,54	152	4,50	40	4,69	35	4,49	720
S13	4,66	493	4,68	152	4,68	40	4,86	35	4,67	720
S14	4,67	493	4,68	152	4,75	40	4,83	35	4,68	720
S15	4,47	488	4,50	152	4,60	40	4,80	35	4,50	715
S16	4,55	493	4,46	152	4,58	40	4,71	35	4,54	720

ORT. **4,52** **4,58** **4,53** **4,71** **4,54**



3+1_İşveren Memnuniyeti Anketi_18-19 (Bahar Dönemi)_N=731

1.Adapazarı MYO (Sakarya MYO)	2.Akyazı MYO	3.Arifiye MYO	4.Ferizli MYO	5.Geyve MYO	6.Hendek MYO	7.Karasu MYO	8.Kaynarca S. Selim MYO	9.Pamukova MYO	10.Sapanca MYO	11.Sapanca Turizm MYO	Total
-------------------------------	--------------	---------------	---------------	-------------	--------------	--------------	-------------------------	----------------	----------------	-----------------------	-------

Mean	N	Mean	N	Mean	N	Mean	N	Mean	N	Mean	N	Mean	N	Mean	N	Mean	N	Mean	N	Mean	N	Mean	N
------	---	------	---	------	---	------	---	------	---	------	---	------	---	------	---	------	---	------	---	------	---	------	---

S1	4,48	209	4,72	43	4,39	38	4,36	25	4,46	135	4,33	24	4,63	63	4,48	27	4,56	50	4,60	92	4,65	23	4,52	729
S2	4,34	210	4,58	43	4,21	38	4,28	25	4,39	135	4,42	24	4,79	63	4,41	27	4,34	50	4,51	92	4,30	23	4,42	730
S3	4,61	210	4,77	43	4,47	38	4,68	25	4,72	135	4,71	24	4,76	63	4,78	27	4,64	50	4,75	92	4,70	23	4,68	730
S4	4,44	210	4,51	43	4,32	38	4,40	25	4,41	135	4,54	24	4,78	63	4,44	27	4,46	50	4,59	92	4,78	23	4,49	730
S5	4,40	210	4,58	43	4,37	38	4,40	25	4,40	135	4,38	24	4,58	62	4,48	27	4,46	50	4,45	92	4,35	23	4,43	729
S6	4,30	207	4,58	43	3,97	38	4,17	24	4,34	133	4,25	24	4,56	63	4,26	27	4,26	50	4,38	91	4,27	22	4,33	722
S7	4,53	209	4,51	43	4,46	37	4,58	24	4,54	135	4,71	24	4,76	63	4,70	27	4,24	50	4,67	90	4,61	23	4,56	725
S8	4,51	209	4,72	43	4,37	38	4,67	24	4,47	135	4,67	24	4,59	63	4,63	27	4,49	49	4,63	91	4,65	23	4,55	726

S9	4,57	207	4,67	42	4,37	38	4,36	25	4,65	132	4,54	24	4,79	63	4,38	26	4,33	49	4,73	92	4,78	23	4,60	721
S10	4,56	207	4,67	42	4,42	38	4,46	24	4,62	133	4,75	24	4,81	63	4,54	26	4,37	49	4,74	92	4,70	23	4,61	721
S11	4,57	206	4,69	42	4,45	38	4,44	25	4,65	132	4,67	24	4,76	63	4,42	26	4,39	49	4,75	91	4,78	23	4,61	719

S12	4,42	209	4,74	43	4,51	39	4,32	25	4,39	135	4,46	24	4,74	62	4,44	27	4,52	50	4,52	92	4,70	23	4,49	729
S13	4,63	210	4,86	43	4,54	39	4,60	25	4,66	135	4,70	23	4,63	62	4,70	27	4,68	50	4,70	92	4,91	23	4,67	729
S14	4,65	210	4,86	43	4,50	38	4,68	25	4,65	135	4,75	24	4,73	62	4,78	27	4,66	50	4,71	92	4,78	23	4,68	729
S15	4,50	207	4,72	43	4,36	39	4,40	25	4,34	134	4,38	24	4,56	62	4,67	27	4,39	49	4,58	91	4,96	23	4,50	724
S16	4,48	210	4,67	43	4,49	39	4,28	25	4,55	134	4,75	24	4,77	62	4,41	27	4,28	50	4,63	92	4,74	23	4,54	729
ORT.	4,50		4,68		4,39		4,44		4,52		4,56		4,70		4,53		4,44		4,62		4,67		4,54	

>> MEMNUNİYET ORTALAMASI 3,50-3,99 ARALIĞINDA KALAN DEĞERLER

>> MEMNUNİYET ORTALAMASI 3,50'NİN ALTINDA KALAN DEĞERLER



MESLEKİ UYGULAMALAR
ÖĞRETİM ELEMANI MEMNUNİYETİ ANKETİ
2018-2019_Bahar Dönemi
(Meslek Yüksekokulları 3+1 Sistemi)

MESLEKİ UYGULAMALAR
ÖĞRETİM ELEMANI MEMNUNİYETİ ANKETİ_131

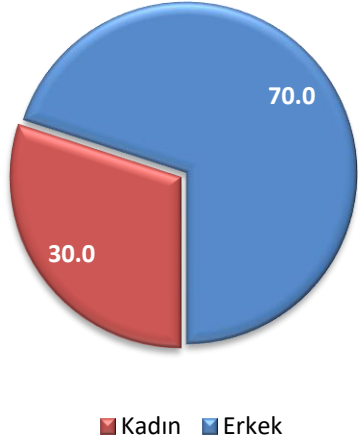


3+1_Öğretim Elemanı Memnuniyeti Anketi_18-19 (Bahar Dönemi)_N=131

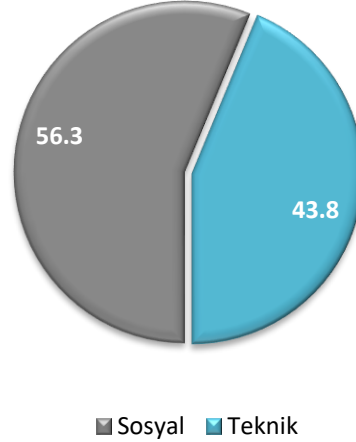
DEĞERLENDİRME KRİTERLERİ		Kesinlikle Katılmıyorum		Katılmıyorum		Ne katılmıyorum ne de katılmıyorum		Katılıyorum		Kesinlikle Katılıyorum		Aritmetik Ortalama	Memnuniyet Oranı (%)
		Kişi	%	Kişi	%	Kişi	%	Kişi	%	Kişi	%		
3+1 EĞİTİM MODELİ İLE İLGİLİ SORULAR													
1	3+1 Eğitim Modeli genel olarak yeterlidir.			3	2,3	2	1,5	46	35,1	80	61,1	4,55	90,99
2	Öğrencinin iş yerine kabul ve yerleştirilme süreci düzenli yürütülmektedir.					3	2,3	34	26,0	94	71,8	4,69	93,89
3	3+1 Eğitim Modeli ile ilgili bilgilendirmelerden zamanında haberdar oldum.			1	0,8	3	2,3	31	23,7	96	73,3	4,69	93,89
4	Sürecin işleyişinde kullanılan formlar (Kabul Formu, Değerlendirme Formları, Rapor Yazım Kılavuzu) yeterlidir.			2	1,5	5	3,8	38	29,0	86	65,6	4,59	91,76
5	MUYS (Mesleki Uygulamalar Yönetim Sistemi) otomasyon sistemi, kullanımı kolay ve anlaşılabilir bir ara yüze sahiptir.			3	2,3	6	4,7	47	36,4	73	56,6	4,47	89,46
6	3+1 Eğitim Modeli, sektörle olan etkileşime katkı sağlamaktadır.					7	5,5	28	21,9	93	72,7	4,67	93,44
İŞYERİ İLE İLGİLİ SORULAR													
7	Öğrencinin mesleki uygulama yaptığı işyeri, alanıyla ilişkilidir.					9	6,9	41	31,3	81	61,8	4,55	90,99
8	Öğrencinin yerleştirildiği işyeri, mesleki uygulama becerisi geliştirmesine katkı sağlamaktadır.					4	3,1	39	29,8	88	67,2	4,64	92,82
9	İş yeri, İş Güvenliği ve İşçi Sağlığı açısından uygun şartlara sahiptir.					5	3,8	54	41,5	71	54,6	4,51	90,15
10	İşyeri, öğrencinin performansını adil olarak değerlendirmiştir.			5	3,8	10	7,6	46	35,1	70	53,4	4,38	87,63
11	İşyeri uygulama sorumlusu ile olan iletişimimden memnunuz.					4	3,1	50	38,2	77	58,8	4,56	91,15
ÖĞRENCİ İLE İLGİLİ SORULAR													
12	Uygulamadaki öğrenci ile süreç içerisinde etkin iletişim sağlanmıştır.					3	2,3	27	20,6	101	77,1	4,75	94,96
13	Mesleki uygulama, öğrencinin kişisel gelişimi ve kariyer planlamasına katkı sağlamaktadır.					1	0,8	31	23,7	99	75,6	4,75	94,96
14	Mesleki uygulamada başarı sağlamış öğrencilere iş teklifi yapılmaktadır.			1	0,8	11	8,4	42	32,1	77	58,8	4,49	89,77

Genel Memnuniyet Oranı = **4,59** **91,85**

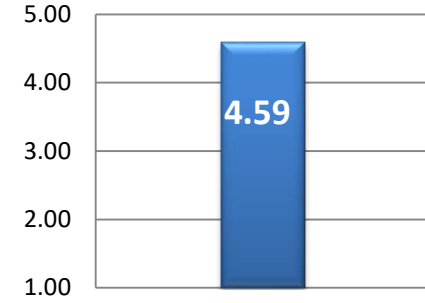
1 Cinsiyet durumu



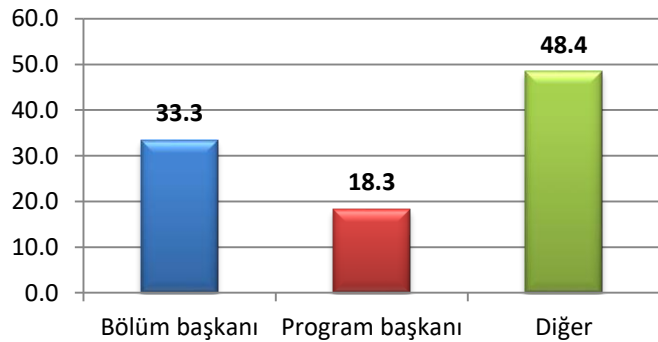
2 Program türü



3 Memnuniyet ortalama



4 Uygulamadaki görev



5 Kararsızlar oranı

% 4,00

6 Boş (doldurulmayan) anketlerin oranı

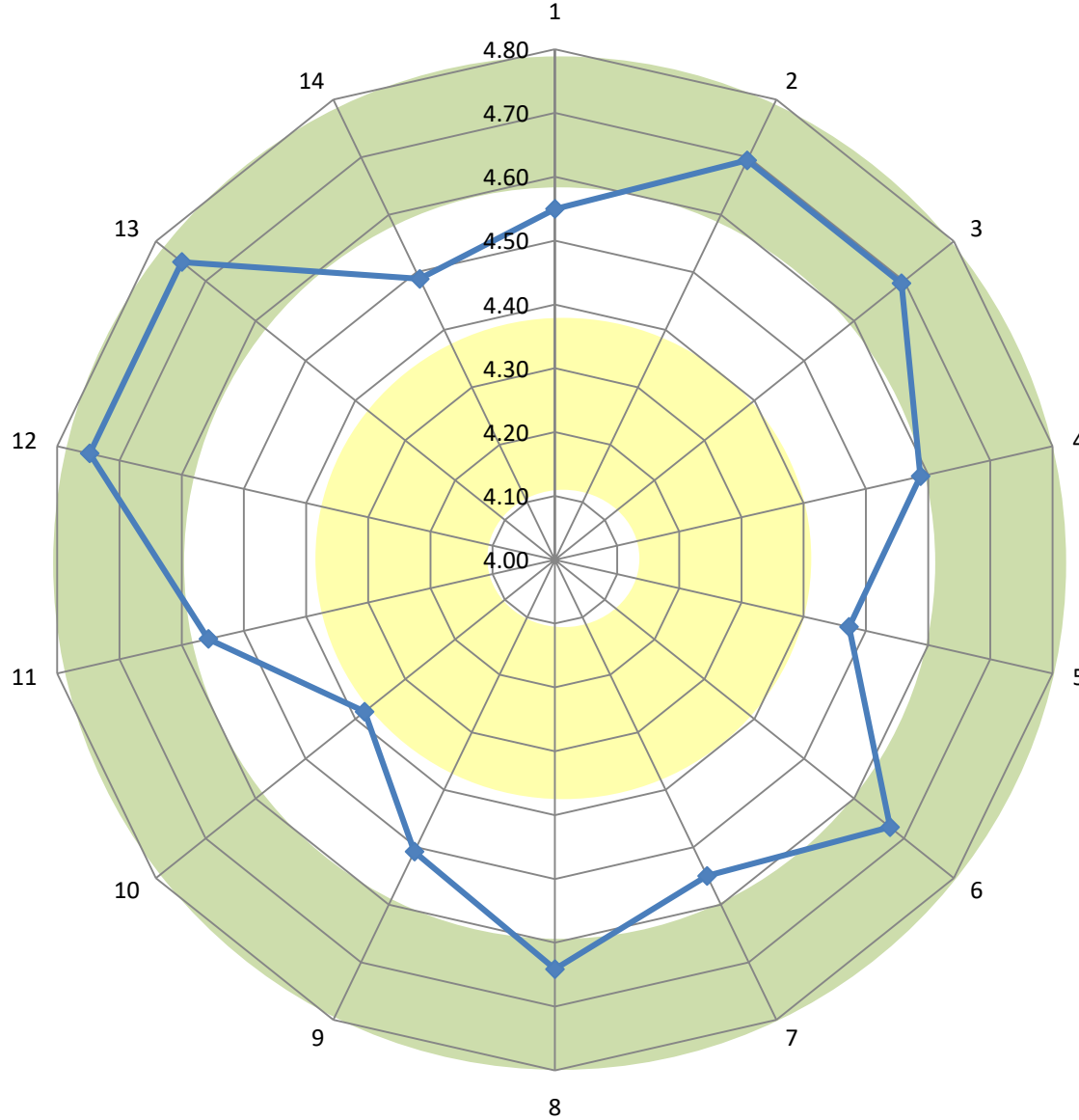
% 0,003

3+1 EĞİTİM MODELİ İLE İLGİLİ SORULAR

- 1.3+1 Eğitim Modeli genel olarak yeterlidir.
- 2.Öğrencinin iş yerine kabul ve yerleştirilme süreci düzenli yürütülmektedir.
- 3.3+1 Eğitim Modeli ile ilgili bilgilendirmelerden zamanında haberdar oldum.
- 4.Sürecin işleyişinde kullanılan formlar (Kabul Formu, Değerlendirme Formları, Rapor Yazım Kılavuzu) yeterlidir.
- 5.MUYS (Mesleki Uygulamalar Yönetim Sistemi) otomasyon sistemi, kullanımı kolay ve anlaşılabilir bir ara yüze sahiptir.
- 6.3+1 Eğitim Modeli, sektörle olan etkileşime katkı sağlamaktadır.

İŞYERİ İLE İLGİLİ SORULAR

- 7.Öğrencinin mesleki uygulama yaptığı işyeri, alanıyla ilişkilidir.
- 8.Öğrencinin yerleştirildiği işyeri, mesleki uygulama becerisi geliştirmesine katkı sağlamaktadır.
- 9.İş yeri, İş Güvenliği ve İşçi sağlığı açısından uygun şartlara sahiptir.
- 10.İşyeri, öğrencinin performansını adil olarak değerlendirmiştir.
- 11.İşyeri uygulama sorumlusu ile olan iletişimimden memnunum.



ÖĞRENCİ İLE İLGİLİ SORULAR

- 12.Uygulamadaki öğrenci ile süreç içerisinde etkin iletişim sağlanmıştır.
- 13.Mesleki uygulama, öğrencinin kişisel gelişimi ve kariyer planlamasına katkı sağlamaktadır.
- 14.Mesleki uygulamada başarı sağlamış öğrencilere iş teklifi yapılmaktadır.

ÖLÇEK:

- 1. Kesinlikle Katılmıyorum
- 2. Katılmıyorum
- 3. Ne katılıyorum ne de katılmıyorum
- 4. Katılıyorum
- 5. Kesinlikle Katılıyorum

Memnuniyet – Kararsızlar – İyileştirme potansiyeli uygulanabilir alanlar

3+1_Öğretim Elemanı Memnuniyeti Anketi_18-19 (Bahar Dönemi)_N=131

Memnuniyetin yüksek olduğu alanlar

	S. no	%
Mesleki uygulama, öğrencinin kişisel gelişimi ve kariyer planlamasına katkı sağlamaktadır.	13	99,2
Uygulamadaki öğrenci ile süreç içerisinde etkin iletişim sağlanmıştır.	12	97,7
Öğrencinin iş yerine kabul ve yerleştirilme süreci düzenli yürütülmektedir.	2	97,7
3+1 Eğitim Modeli ile ilgili bilgilendirmelerden zamanında haberdar oldum.	3	97,0
Öğrencinin yerleştirildiği işyeri, mesleki uygulama becerisi geliştirmesine katkı sağlamaktadır.	8	97,0

Kararsızların yüksek olduğu alanlar

	S. no	%
Mesleki uygulamada başarı sağlamış öğrencilere iş teklifi yapılmaktadır.	14	8,4
İşyeri, öğrencinin performansını adil olarak değerlendirmiştir.	10	7,6
Öğrencinin mesleki uygulama yaptığı işyeri, alanıyla ilişkilidir.	7	6,9
3+1 Eğitim Modeli, sektörle olan etkileşime katkı sağlamaktadır.	6	5,5
MUYS (Mesleki Uygulamalar Yönetim Sistemi) otomasyon sistemi, kullanımı kolay ve anlaşılabilir bir ara yüze sahiptir.	5	4,7

İyileştirme potansiyeli uygulanabilir alanlar

	S. no	%
İşyeri, öğrencinin performansını adil olarak değerlendirmiştir.	10	3,8
MUYS (Mesleki Uygulamalar Yönetim Sistemi) otomasyon sistemi, kullanımı kolay ve anlaşılabilir bir ara yüze sahiptir.	5	2,3
3+1 Eğitim Modeli genel olarak yeterlidir.	1	2,3
Sürecin işleyişinde kullanılan formlar (Kabul Formu, Değerlendirme Formları, Rapor Yazım Kılavuzu) yeterlidir.	4	1,5
Mesleki uygulamada başarı sağlamış öğrencilere iş teklifi yapılmaktadır.	14	0,8

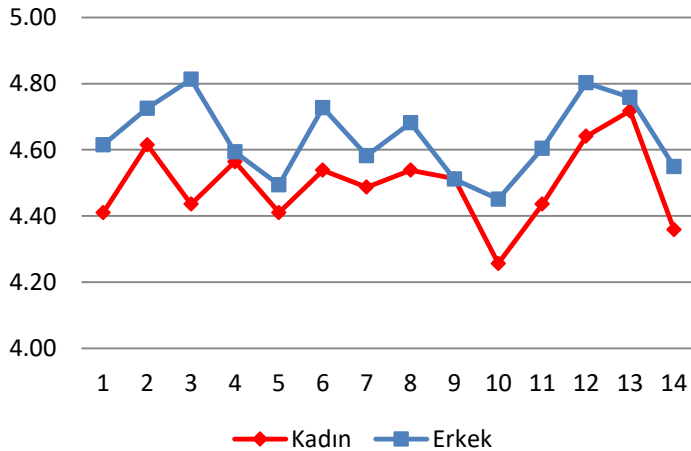
3+1_Öğretim Elemanı Memnuniyeti Anketi_18-19 (Bahar Dönemi)_N=131

	CİNSİYET					
	Kadın		Erkek		Total	
	Mean	N	Mean	N	Mean	N
S1	4,41	39	4,62	91	4,55	130
S2	4,62	39	4,73	91	4,69	130
S3	4,44	39	4,81	91	4,70	130
S4	4,56	39	4,59	91	4,58	130
S5	4,41	39	4,49	89	4,47	128
S6	4,54	39	4,73	88	4,67	127

S7	4,49	39	4,58	91	4,55	130
S8	4,54	39	4,68	91	4,64	130
S9	4,51	39	4,51	90	4,51	129
S10	4,26	39	4,45	91	4,39	130
S11	4,44	39	4,60	91	4,55	130

S12	4,64	39	4,80	91	4,75	130
S13	4,72	39	4,76	91	4,75	130
S14	4,36	39	4,55	91	4,49	130

ORT. 4,49 4,64 4,59

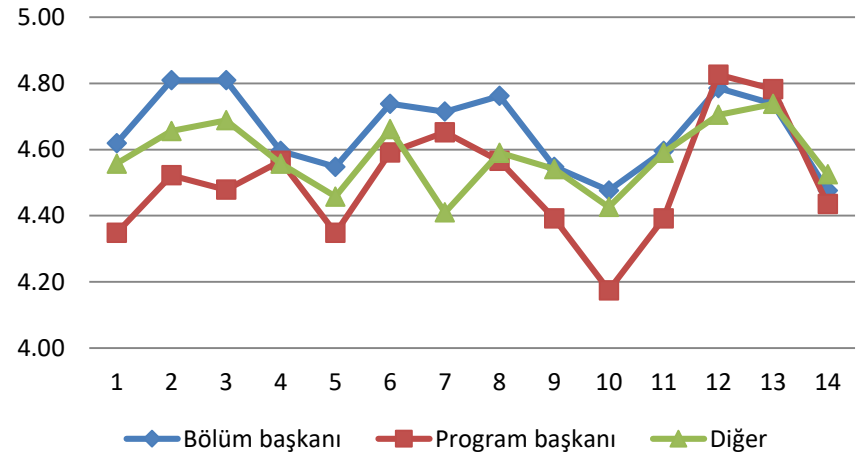


	UYGULAMADAKİ GÖREV							
	Bölüm başkanı		Program başkanı		Diğer		Total	
	Mean	N	Mean	N	Mean	N	Mean	N
S1	4,62	42	4,35	23	4,56	61	4,54	126
S2	4,81	42	4,52	23	4,66	61	4,68	126
S3	4,81	42	4,48	23	4,69	61	4,69	126
S4	4,60	42	4,57	23	4,56	61	4,57	126
S5	4,55	42	4,35	23	4,46	59	4,47	124
S6	4,74	42	4,59	22	4,66	59	4,67	123

S7	4,71	42	4,65	23	4,41	61	4,56	126
S8	4,76	42	4,57	23	4,59	61	4,64	126
S9	4,55	42	4,39	23	4,54	61	4,52	126
S10	4,48	42	4,17	23	4,43	61	4,40	126
S11	4,60	42	4,39	23	4,59	61	4,56	126

S12	4,79	42	4,83	23	4,70	61	4,75	126
S13	4,74	42	4,78	23	4,74	61	4,75	126
S14	4,48	42	4,43	23	4,52	61	4,49	126

ORT. 4,66 4,50 4,58 4,59



3+1_Öğretim Elemanı Memnuniyeti Anketi_18-19 (Bahar Dönemi)_N=131

	1.Adapazarı MYO (Şakarya MYO)		2.Akyazı MYO		3.Arifiye MYO		4.Ferizli MYO		5.Geyve MYO		6.Hendek MYO		7.Karasu MYO		8.Kaynarca S. Selim MYO		9.Pamukova MYO		10.Sapanca MYO		11.Sapanca Turizm MYO		Total	
	Mean	N	Mean	N	Mean	N	Mean	N	Mean	N	Mean	N	Mean	N	Mean	N	Mean	N	Mean	N	Mean	N	Mean	N
S1	4,49	37	4,80	5	4,86	7	4,60	5	4,38	24	4,70	10	4,69	16	4,33	3	4,44	9	4,50	12	5,00	3	4,55	131
S2	4,62	37	5,00	5	4,86	7	4,80	5	4,67	24	4,90	10	4,88	16	4,67	3	4,44	9	4,67	12	4,00	3	4,69	131
S3	4,65	37	4,80	5	4,71	7	4,80	5	4,50	24	5,00	10	4,88	16	4,67	3	4,67	9	4,58	12	5,00	3	4,69	131
S4	4,54	37	4,60	5	4,71	7	4,80	5	4,46	24	4,90	10	4,69	16	4,67	3	4,33	9	4,50	12	5,00	3	4,59	131
S5	4,31	36	4,40	5	4,29	7	4,60	5	4,33	24	4,90	10	4,73	15	4,67	3	4,44	9	4,50	12	5,00	3	4,47	129
S6	4,66	35	4,80	5	4,71	7	4,60	5	4,75	24	4,60	10	4,75	16	4,67	3	4,44	9	4,64	11	4,67	3	4,67	128
S7	4,35	37	4,80	5	4,86	7	4,40	5	4,63	24	4,50	10	4,56	16	4,67	3	4,78	9	4,67	12	4,33	3	4,55	131
S8	4,59	37	4,60	5	4,71	7	4,40	5	4,71	24	4,80	10	4,56	16	4,67	3	4,67	9	4,67	12	4,67	3	4,64	131
S9	4,53	36	4,80	5	4,57	7	4,40	5	4,54	24	4,60	10	4,56	16	4,33	3	4,33	9	4,42	12	4,00	3	4,51	130
S10	4,24	37	5,00	5	4,57	7	4,40	5	4,21	24	4,60	10	4,69	16	3,67	3	4,22	9	4,58	12	4,00	3	4,38	131
S11	4,57	37	4,60	5	4,57	7	4,40	5	4,54	24	4,60	10	4,81	16	4,00	3	4,33	9	4,58	12	4,33	3	4,56	131
S12	4,62	37	5,00	5	5,00	7	4,60	5	4,83	24	5,00	10	4,81	16	4,67	3	4,56	9	4,67	12	4,67	3	4,75	131
S13	4,65	37	5,00	5	4,86	7	4,60	5	4,75	24	4,90	10	4,81	16	4,33	3	4,78	9	4,75	12	5,00	3	4,75	131
S14	4,43	37	4,80	5	4,71	7	4,00	5	4,50	24	4,50	10	4,69	16	4,33	3	4,22	9	4,50	12	4,67	3	4,49	131
ORT.	4,52		4,79		4,71		4,53		4,56		4,75		4,72		4,45		4,48		4,59		4,60		4,59	

>> MEMNUNİYET ORTALAMASI 3,50-3,99 ARALIĞINDA KALAN DEĞERLER

>> MEMNUNİYET ORTALAMASI 3,50'NİN ALTINDA KALAN DEĞERLER

